

Nr

A

B

C

D

E

F

G

H

I

J

K

L

M

N

O

P

R

S

T

U

V

W

X

Y

Z

DOLNOŚLĄSKIE

1. Obiekt zabytkowy

Kościół nr. Doroty, ul. Świdnicka, róg Frankimanki

poł. XIV w.

3. Wiek

XIV-XIX

4. Styl

gotyk-barok

5. Kubatura m³

36,708

6. Powierzchnia w m²

a) zabytkowa:

b) użytkowa: 1610,0

7. Materiał budowlany

obecnie przed zniszczeniem

po odbudowie

a) ściany

cegła

b) sklepienia

piaskowica

c) stropy

d) wiązania dachu

drewno

e) krycie dachu

dachówka

8. Wyposażenie architektoniczne

Sklepienie „piastowskie”. Na zewnętrznych przyspory międzyokienne. Od zachodu brzość gotycką. Od str. półn. niewielkie niszki. Od str. połn. w I piętrze (linia od zachodu) narysowana barokowa nie harmonizująca z gotycką. Budynek gotycki. W środku cenne gotyckie i barokowe wyposażenie. Budynek gotycki.

9. Autorzy i data budowy i przebudowy

Pomysł budowy - 1352 r. podopieczni, wykonanie 1381 r. przez bractwo. Kościół wzniesiony ok. 1400 przez mistrza Piotra lub Pastera, trzeciego syna Piotra Pastora z Gmünd, także ze względu na wpływ cesarza. Ok. 1600 dobudowano do kościoła od półn. Sprowadzono budowniczych z południowej Włochy. W poł. XVII w. budynek przebudowano. W latach 1820-1830 zmodernizowano kościół na wczesny barok.

418 Yu. Udostępnienie kościoła został uszkodzony przez pożar i eksplozję. W 19 r. schody kościoła zostały usunięte, uszczelniono.

otwarty

Delio, prebiterium i włosa 1351-1381, murus do 1401, prace bud. 300

XVI, murus do 1500, gładziwni wewnątrz. 2 poł. XIX, odbud. i remont 1686-1710, kardynalęja i wzniesienie 1720-30, wewnątrz, 1812, 1855, 1897, 1927-34, zburzenie i remont 1890, kościół remont, 1945-47, 1969-76, 2002-2003

2. Miejscowość

Wrocław, ul. Świdnicka

20. Przynależność administracyjna

a) województwo

wrocławskie

b) powiat

miejski

c) gmina

21. Stacja

nazwa stacji

odległość od stacji w km

a) kolejowa

Wrocław Gł.

1,0

b) autobusowa

-/-

-/-

22. Właściciel i jego adres

PARAFIA
KOŚCIOŁA GARNIZONOWEGO

23. Użytkownik i jego adres

24. Inwestor i jego adres.

25. Rejestr zabytku nr 14 - 521 - 90

rok 1927

Kons. historyczno-architektoniczne

12. II 1962 r.

26. Nazwa księgi hipotecznej

27. Numer hipoteczny

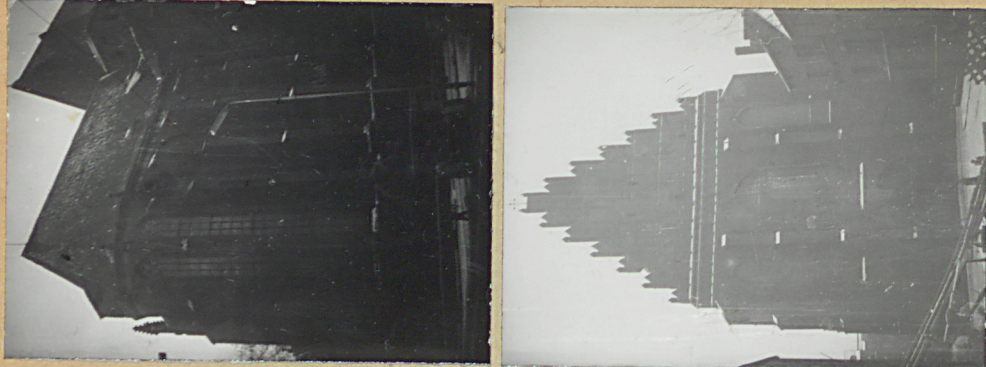
28. Akta

29. Fotografie

30. Inwentaryzacja pomiarowa

kardynalęja i wzniesienie 1720-30, wewnątrz, 1812, 1855, 1897, 1927-34, zburzenie i remont 1890, kościół remont, 1945-47, 1969-76, 2002-2003

31. Szkic sytuacyjny, plan schematyczny, uwagi opisowe, fotografia



3 nawy, halo, z wyłt. presbiterium, zamkniętym poligonalnie. Do presbiterium przybudowana została wieża ideal 1400 r. 3 przystawa zakrętna, od str. pldn. Część presbiterialna jest stępa pochodząca z 14 w. gdy cz. nawowa została wybud. ok. 1400. Nawy boczne są wyższe niż główna. Takie u. halo, jak i presbiterialna mają po 5 przyst. Sklepienie pokrywające cz. halo, wspiera się na potężnych filarach, tworzących system oporowy. Jest to 7.2.3 sklepienie „piastowskie” z piaskowca. W części presbiterialnej – sklep. kryżowe. Część ogólna, 3-dzielna, kamienita została 3-ma łukami arkadowymi, a pod przysianą jest sklep. kryżowe. Organy pochodzą z 1752 r. Presbiterium i cz. halo, należy do 16. stulecia, z rzeźbami, spadniętymi, dźwiżnymi. 5 portali: główny od str. zachodniej z piaskowca i cegły, 1776 r. str. północnej barokowy portal z piaskowca 1712 r. 4 drzwi: dwa – 2 portale kamienne z ok. 1720. Portal południowy w murze ścianie uory bożniej z piaskowca i kamienia, z ok. 1700 r. Okna 3-dzielne z maswerkami i fryzami z piaskowca przepięte zostały aż po sklepienie, ale obecnie dolne partie zamknięte przesłonięte ozdobił uroczysty wieżami arkadowymi z wystrojem barokowym. Na zewnętrz okna ozdobione maswerkami i herbami od dołu. 3 okna wchodnie ozdobione, zostały przedstawieniem słynnego arcybiskupa, biskupa, który był patronem budowy reformy, str. Młodzi ozdobione jest od zachodu gotyckim rzeźbionym, którego podstawa stanowi fragment arkadkowy. B. bogaty wystrojem barokowy wnętrza. Ołtarz główny, b. g. sklepienie, przed 17. w. kiołach północno-wsch. i pldn.-wsch. kaplice barokowe zbud. z piaskowca.

Literatura:

Burgmeister: Die Kunstdenkmäler... II s. 104-124.

Wzór jednoroż. — CWD, W-wa, Błakańska 18, zam. Nr 2161/S2/III

WDA, Z. 461 12. II. 55 20,000 A4 Karton kl. 7 160 g 12. II. —24. II. 55

3



szczegółnienie prac

Koszt

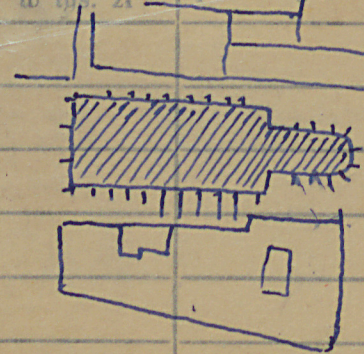


33. Koszt

w typ. z

przewidywane

rzeczywiste



35. Uwagi różne

34. Inspekcje

36. Wypełnił dnia VI. 1957 r.

Hanna Wojcicki

37. Sprawdził dnia 12.12.59. Osender

12.5.64 Nat