

Nr

D. 125

A

B

C

D

E

F

G

H

I

J

K

L

M

N

O

P

R

S

T

U

V

W

X

Y

Z

DOLNOŚLĄSKIE

1. Obiekt zabytkowy

WIEŻA MIESZKALNA

2. Miejscowość

gm. Sw. Katarzyna

BIESTRZYKÓW 8861

3. Wiek
XIV4. Styl
gotyk5. Kubatura m³ 79706. Powierzchnia w m² 885 (x3x)
a) zabytkowa: b) użytkowa:20. Przynależność administracyjna
Wrocławskiea) województwo
b) powiat Wrocławski
c) gmina Żerniki Wrocławskie

7. Materiał budowlany

Przed zniszczeniem Po odbudowie

11. Ilość budynków 1

14. Grunty należące do zabytku: ha

a) ściany

cegła

12. Ilość kondygnacji 3

a) ogrody stylowe

21. Stacja Nazwa stacji Odległość od stacji w km

b) sklepienia

cegła

13. Użytkowanie wnętrza według ilości:

b) sady i grunty uprawne

a) kolejowa Żerniki Wł. 5

c) stropy

brak

a) izb mieszkalnych

c) lasy

b) autobusowa Biestrzyków

d) wiązania dachu

brak

b) innych pomieszczeń 2

d) wody

22. Właściciel i jego adres

e) krycie dachu

brak

c) piwnic 1

e) inne

G R N Biestrzyków

8. Wyposażenie architektoniczne

15. Przeznaczenie pierwotne budynku wieża mieszkalna

23. Użytkownik i jego adres

nieużytkowany

kamienne obramienia okien i drzwi, ślady boniowania, wykusz latrynowy na kamiennych wspornikach

16. Użytkowanie w latach ubiegłych wieża mieszkalna

17. Użytkowanie obecne wieża mieszkalna

18. Nadaje się do użycia na

24. Inwestor i jego adres

9. Autorzy i data budowy i przebudowy

19. Data, rodzaj i stopień zniszczeń i odbudowy

25. Rejestr zabytku Nr 421
1.09.1957 rok miejsce przechowywaniaOd 1382 r. w posiadaniu Kapituły Wrocławskiej, później-
sza rozbudowa w XIV dobudowa
okrągłej klatki schodowej

Data	O P I S	Zniszczenia %	Odbudowa %
VIII.1939 r.	stan dobry		
XI.1939 r.	stan dobry		
XII.1945 r.	zniszczona		
X.1958	trwała ruina		
VII.1966	Ruina		

26. Nazwa księgi hipotecznej 27. Nr hipoteczny

10. Udostępnienie

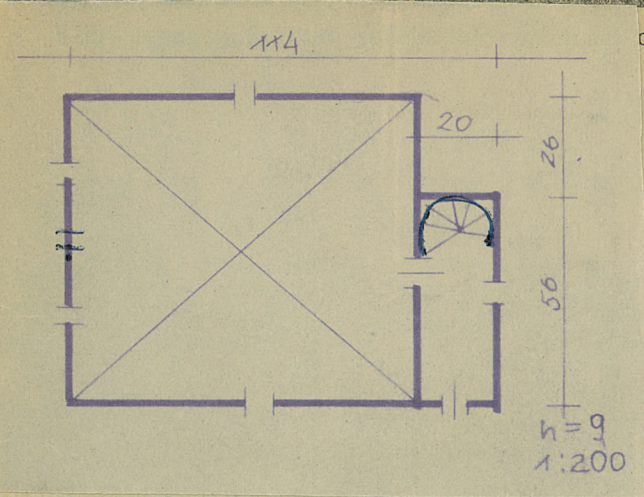
dostępny

28. Akta

29. Fotografie WKZ

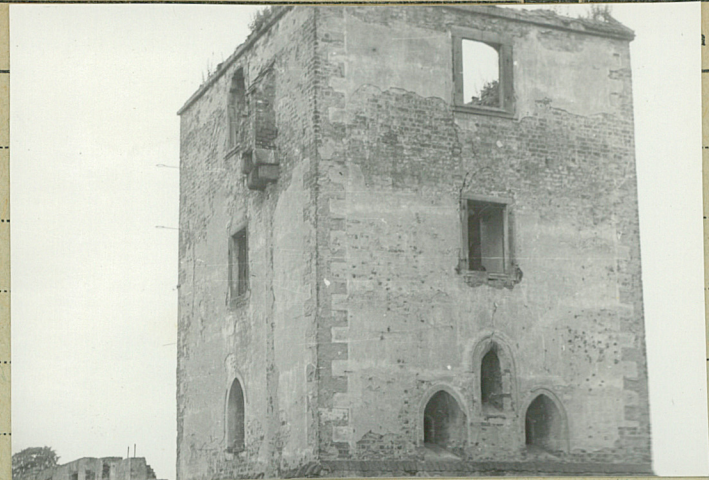
30. Inwentaryzacja pomiarowa

Dechy 2 poł. XIV, poł. XV, XVIII-XIX, XIX-XX, 1998-2000

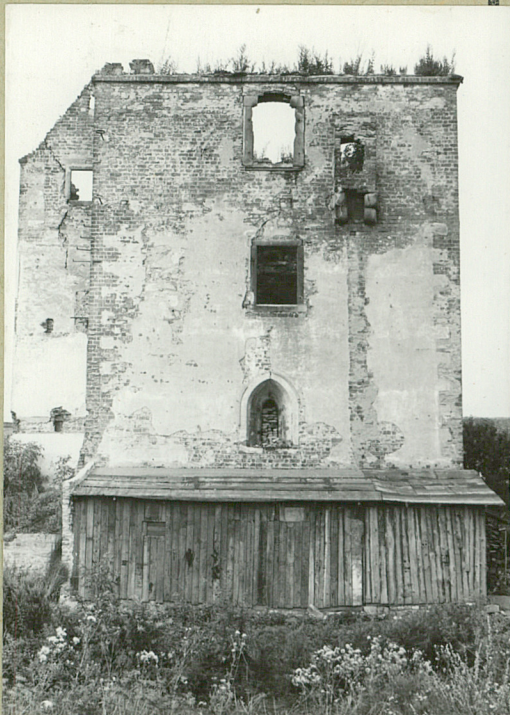


opisowe, fotografia

32. Przebieg prac konserwatorskich



K o s z t	
tys. zł	



inspekcje

35. Uwagi rozne

36. Wypełnił dnia

W 16. 10. 1960

37. Sprawdził dnia