

Nr

A

B

C

D

E

F

G

H

I

J

K

L

M

N

O

P

R

S

T

U

V

W

X

Y

Z

DOLNOŚLĄSKIE

1. Obiekt zabytkowy

Synagoga Pool Maitym Boebanem

2. Miejscowość

WROCLAW

10880

3. Wiek

XIX

4. Styl

klasyzm

5. Kubatura m<sup>3</sup>

7.200

6. Powierzchnia w m<sup>2</sup>

a) zabytkowa: 600 b) użytkowa:

20. Przynależność administracyjna

a) województwo: Wrocław

b) powiat: miasto 519

c) gmina: ul. Włodkowska 7 (oficyna)

7. Materiał budowlany

Przed zniszczeniem

Po odbudowie

11. Ilość budynków

1

14. Grunty należące do zabytku:

ha

a) ściany

cegła

12. Ilość kondygnacji

1

a) ogrody stylowe

21. Stacja

Nazwa stacji

Odległość od stacji w km

b) sklepienia

13. Użytkowanie wnętrza według ilości:

b) sady i grunty uprawne

a) kolejowa

Wrocław Gł.

0,8

c) stropy

cegła  
drewno

a) izb mieszkalnych

c) lasy

b) autobusowa

d) wiązania dachu

drewno

b) innych pomieszczeń

d) wody

22. Właściciel i jego adres

Gmina żydowska, Wrocław

e) krycie dachu

dachówka

c) piwnic

e) inne

8. Wyposażenie architektoniczne

15. Przeznaczenie pierwotne budynku

synagoga

23. Użytkownik i jego adres

J.W.

3-kondygnacyjne empory

16. Użytkowanie w latach ubiegłych

"

24. Inwestor i jego adres

17. Użytkowanie obecne

"

18. Nadaje się do użycia na

"

9. Autorzy i data budowy i przebudowy

19. Data, rodzaj i stopień zniszczeń i odbudowy

25. Rejestr zabytku Nr 203 A/2480/203

rok 30 XII 1970 miejsce przechowywania

K.F. Langhans, 1827-29  
Ludwig, 1872, 1905, prof. EHRLI-  
CHOLIE Paul, Richard, 1928,  
Remont, 001 1996

Data

O P I S

Zniszczenia %

Odbudowa %

VIII.1939 r.

XI.1939 r.

XII.1945 r.

26. Nazwa księgi hipotecznej

27. Nr hipoteczny

28. Akta

29. Fotografie

30. Inwentaryzacja pomiarowa

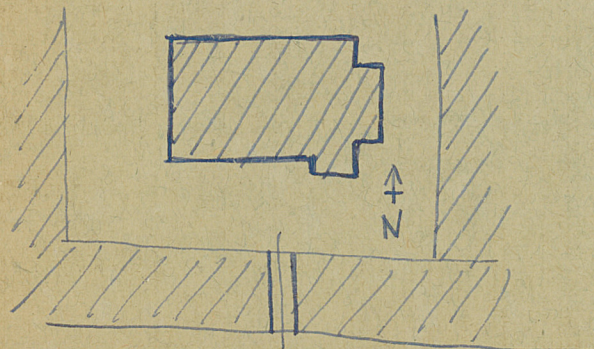
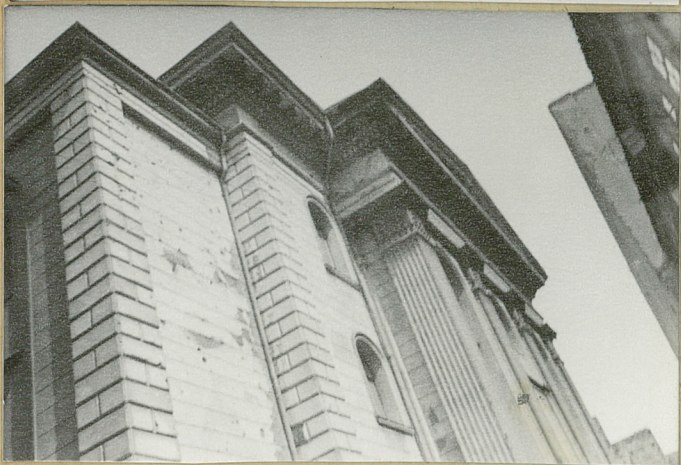
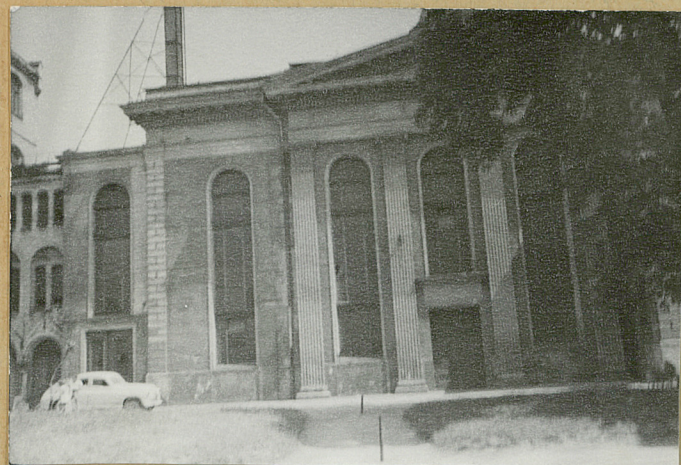
10. Udostępnienie

rannikista, Muzeum Gminy Żyd.



Z Y X W V U T S R P O N M L K J I H G F E D C B A Nr

31. Szkic sytuacyjny, plan schematyczny, uwagi opisowe, fotografia



ul. Włodkowica

32. Przebieg prac konserwatorskich

Rok	Wyszczególnienie prac	K o s z t tys. zł

33. Koszty  
w tys. zł

Przewidwane

Rzeczywiste

34. Inspekcje


35. Uwagi różne

Lit.: I. Burgemeister - g.  
Grundmann, Die Kunstdenkmäler d. Stadt Breslau, 3.T.,  
Bresl. 1934, s. 157-58

36. Wypełnił dnia

20.6.1964 Kat

37. Sprawdził dnia