

Nr

A

B

C

D

E

F

G

H

I

J

K

L

M

N

O

P

R

S

T

U

V

W

X

Y

Z

1. Obiekt zabytkowy

Kościół filialny p.n. św. Marcjana

2. Miejscowość

gm. Smolnica
Gogolów

3. Wiek

poc. XVII, XVIII w.

4. Styl

pogotyk, barok

5. Kubatura m³

1090

6. Powierzchnia w m²

a) zabytkowa: 137 b) użytkowa:

7. Materiał budowlany

Przed zniszczeniem

Po odbudowie

a) ściany

kamień
Taman

b) sklepienia

chór

1-

c) stropy

drewno

drewno

d) wiązania dachu

1-

e) krycie dachu

gont
Tupak

11. Ilość budynków

1

12. Ilość kondygnacji

1

13. Użytkowanie wnętrza według ilości:

a) izb mieszkalnych

1

b) innych pomieszczeń

1

c) piwnic

1

14. Grunty należące do zabytku:

ha

a) ogrody stylowe

b) sady i grunty uprawne

c) lasy

d) wody

e) inne

cmentarz

0,3

8. Wyposażenie architektoniczne

2 pietrałki z 200 późnogotyckiego
zakończona zachorą s. j. jedyną
prezbiterium sklepienie krzyżowe
zebrano, z portalem do zakr.
st. w. w XVIII w. rozbudowano nawa
i dobudowano boczną chór.

15. Przeznaczenie pierwotne budynku

kościół rym.-kat.

16. Użytkowanie w latach ubiegłych

- 1 - 1 - 1 -

17. Użytkowanie obecne

- 11 - 11 - 11 -

18. Nadaje się do użycia na

- 11 - 11 - 11 -

9. Autorzy i data budowy i przebudowy

zbudowany poc. XVII w.
rozbudowany w XVIII w.
Remontowany w 1877 r.

19. Data, rodzaj i stopień zniszczeń i odbudowy

Data	O P I S	Zniszczenia %	Odbudowa %
VIII.1939 r.	Nie zniszczony		
XI.1939 r.	- 1 - 1 -		
XII.1945 r.	- 11 - 11 -		
1966	W r. 1964 odnowiono zewnątrz i wewnątrz zewnętrzne tytuły. W r. 1965 odnowiono wnętrze i dach.		

10. Udostępnienie

Klucz do miejscowego
zakrystanika

20. Przynależność administracyjna

a) województwo: łódzkie

b) powiat: Piotrkowski

c) gmina: Wąsosz

21. Stacja

Nazwa stacji

Odległość od stacji w km

a) kolejowa

b) autobusowa

Wąsosz

2,5

22. Właściciel i jego adres

Kościół Arcybiskupia Kosiółka
Rzymko-Katolickiego we Wąsoszach
ul. Katedralna 12

23. Użytkownik i jego adres

Parafia rym.-kat.
we Wąsoszach

24. Inwestor i jego adres

Kościół Arcybiskupia Kosiółka
Rzymko-Katolickiego we Wąsoszach
ul. Katedralna 12

25. Rejestr zabytku Nr 1675

rok 12. V 1966 miejsce przechowywania

26. Nazwa księgi hipotecznej

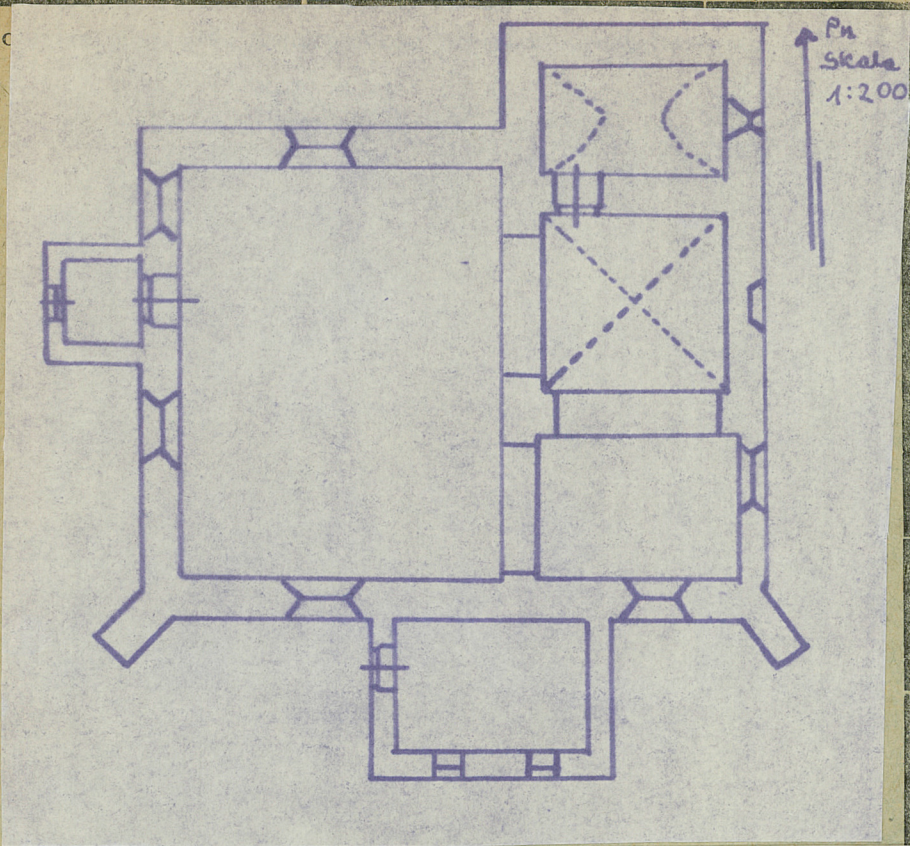
27. Nr hipoteczny

28. Akta

29. Fotografie

30. Inwentaryzacja pomiarowa

31. Szkic



32. Przebieg prac konserwatorskich

Rok	Wyszczególnienie prac	K o s z t tys. zł

33. Koszty
w tys. zł

Przewidywane

Rzeczywiste

34. Inspekcje

Przewidywane	Rzeczywiste

Uwagi różne

36. Wypełnił dnia

30-VII-66 *M. Lutecki*

37. Sprawdził dnia

