

Nr

A

B

C

D

E

F

G

H

I

J

K

L

M

N

O

P

R

S

T

U

V

W

X

Y

Z

DOLNOŚLASKIE gm. Lubin

1. Obiekt zabytkowy

Budynek dawnego zamku - ul. Grodzka

2. Miejscowość

SCINAWA
miasto3. Wiek
XV/XIX4. Styl
got/berstylowe5. Kubatura m³
obecnie - 12486. Powierzchnia w m²
a) zabytkowa: 416 m² b) użytkowa:

20. Przynależność administracyjna

a) województwo wrocławskie
b) powiat Lubin
c) gmina Scinawa7. Materiał
budowlany

Przed zniszczeniem

Po odbudowie

11. Ilość budynków
1

14. Grunty należące do zabytku: ha

a) ściany

kamień,
cegła

b) sklepienia

cegła

c) stropy

ceramiane

d) wiązania
dachu

drewno

e) krycie dachu

12. Ilość kondygnacji ?

a) ogrody stylowe

13. Użytkowanie wnętrza
według ilości:

b) sady i grunty uprawne

a) izb mieszkalnych ?

c) lasy

b) innych pomieszczeń ?

d) wody

c) piwnic ?

e) inne

21. Stacja

Nazwa stacji

Odległość
od stacji
w km

a) kolejowa

Scinawa

2 km

b) autobusowa

- " -

0,5 km

22. Właściciel i jego adres

brak

8. Wyposażenie architektoniczne

brak

15. Przeznaczenie pierwotne budynku

zamek obronny

16. Użytkowanie w latach ubiegłych

budynek administracyjny

17. Użytkowanie obecne

od 1945 - nie użytkowany

18. Nadaje się do użycia na

trwały ruinę

23. Użytkownik i jego adres

brak

24. Inwestor i jego adres

brak

9. Autorzy i data budowy i przebudowy

Wzniesiony w poł. XV w. jako
zamek obronny, przebudowany w
XIX na budynek administracyjny

19. Data, rodzaj i stopień zniszczeń i odbudowy

Data

O P I S

Zniszczenia
%Odbudowa
%

VIII.1939 r.

nie zniszczony

XI.1939 r.

- " -

XII.1945 r.

zdeponowany

1959 r.

opisano i zrehabilitowano

90%

10. Udostępnienie

Dostępny

25. Rejestr zabytku Nr

rok miejsce przechowywania

26. Nazwa księgi hipotecznej

brak

27. Nr hipoteczny

brak

28. Akta

brak

29. Fotografie w.k.z.

30. Inwentaryzacja pomiarowa

brak

31. Stan sytuacyjny, plan schematyczny, uwagi opisowe, fotografie



Rok	Wyszczególnienie prac	Koszt tys. zł

33. Koszty w tys. zł	Przewidywane	Rzeczywiste
50,0		

34. Inspekcje

35. Uwagi różne

36. Wypełnił dnia

Wojciech

37. Sprawdził dnia

KARTA TECHNICZNA

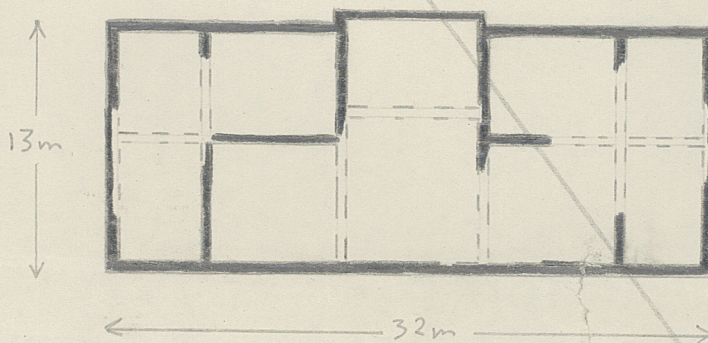
zabytku architektury lub budownictwa

Miejscowość . . . Scinawa . . . województwo . . . w. łódzkie
powiat . . . Wolów . . .

Nazwa zabytku Budynek dawnego zakładu ewent. bliższy adres ul. Grodzka

Szkic rzutu budynku: przysięm

skala: . . . 1:400 . . .



$n = 3m$

Informacje techniczne:

a/ części budowli	%%	zniszczone
fundamenty	10%	
ściany zewn.	80%	
ściany wewn.	90%	
sklepienia	95%	
stropy	100%	
konstrukcja dachowa	100%	
pokrycie dachu	100%	
stolarka otworów zewn.	100%	

b/ instalacje	%%	zniszczone
wodociągowa	100%	
kanalizacja	100%	
elektryczność	100%	
gaz		

data wypełnienia

podpis wykonawcy