

Nr

A

B

C

D

E

F

G

H

I

J

K

L

M

N

O

P

R

S

T

U

V

W

X

Y

Z

JELONOGÓRSKIE

1. Obiekt zabytkowy

D O M M I E S Z K A L N Y Rynek Nr. 29

2. Miejscowość

S U L I K O W

gm. Sulików

3. Wiek  
XVII/XX

4. Styl

5. Kubatura m<sup>3</sup>

952.0

6. Powierzchnia w m<sup>2</sup>

136.0

a) zabytkowa:

b) użytkowa:

20. Przynależność administracyjna

a) województwo

Wrocławskie

b) powiat

Lubań

c) gmina

7. Materiał  
budowlanyPrzed znisz-  
czeniemPo  
odbudowie

11. Ilość budynków

1

14. Grunty należące do zabytku:

ha

a) ściany

kamień  
cegła  
głina  
drewno

b) sklepienia

-

c) stropy

drewno

d) wiązania  
dachu

drewno

e) krycie dachu

dachówka

12. Ilość kondygnacji

2

13. Użytkowanie wnętrza  
według ilości:

a) izb mieszkalnych

5

b) innych pomieszczeń

6

c) piwnic

1

a) ogrody stylowe

b) sady i grunty uprawne

c) lasy

d) wody

e) inne

21. Stacja

Nazwa stacji

Odległość  
od stacji  
w km

a) kolejowa

Sulików

b) autobusowa

Sulików

22. Właściciel i jego adres

Z B M Sulików

8. Wyposażenie architektoniczne

Ozdobny układ elementów  
konstrukcji ryglowej

15. Przeznaczenie pierwotne budynku

bud. mieszkalny

16. Użytkowanie w latach ubiegłych

bud. mieszkalny

17. Użytkowanie obecne

bud. mieszkalny

18. Nadaje się do użycia na

9. Autorzy i data budowy i przebudowy

Zbudowany w 1688 r.~

Przebudowany w XX w.

19. Data, rodzaj i stopień zniszczeń i odbudowy

Data

O P I S

Znisz-  
czenia  
%Odbu-  
dowa  
%

VIII.1939 r.

XI.1939 r.

XII.1945 r.

1959

IX.1986

Zaniedbany

10

25. Rejestr zabytku Nr

396

rok 1956

miejsce przechowywania

26. Nazwa księgi hipotecznej

27. Nr hipo-  
teczny

28. Akta

29. Fotografie

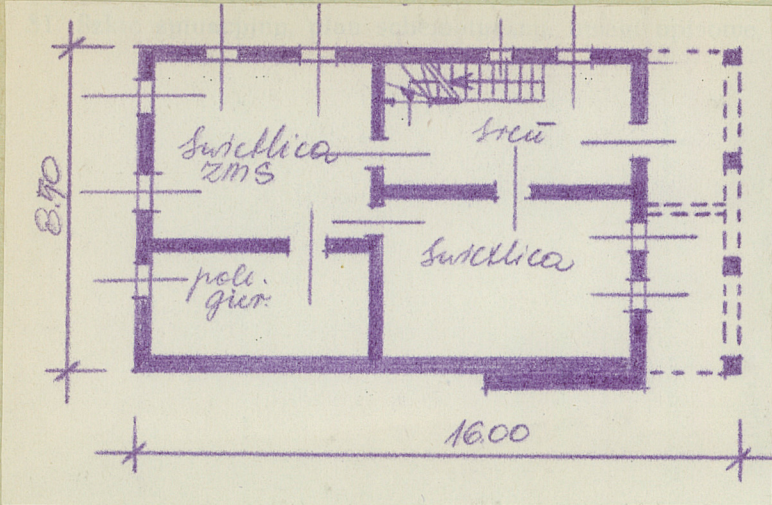
30. Inwentaryzacja pomiarowa

10. Udostępnienie

dostępny



Z Y X W V U T S R P O N M L K J I H G F E D C B A Nr



zeglólnienie prac

K o s z t  
tys. zł

33. Koszty  
w tys. zł

Przewidywane

Rzeczywiste

34. Inspekcje

35. Uwagi różne

36. Wypełnił dnia

37. Sprawdził dnia

IX 68 *Atokajek*

