

Nr

A

B

C

D

E

F

G

H

I

J

K

L

M

N

O

P

R

S

T

U

V

W

DOLNOŚLĄSKIE

Województwo

1. Obiekt zabytkowy

DOM MIESZKALNY Rynek Nr.13

ele. pl. Wolności

2. Miejscowość

SULIKÓW

gm. Wł.

1856

3. Wiek
XIX/XX

4. Styl

5. Kubatura m³

480,0

6. Powierzchnia w m²

156,0

a) zabytkowa:

b) użytkowa:

7. Materiał
budowlanyPrzed znisz-
czeniemPo
odbudowie

11. Ilość budynków

1

14. Grunty należące do zabytku:

ha

a) ściany

kamień
cegła

12. Ilość kondygnacji

3

a) ogrody stylowe

b) sklepienia

cegła

13. Użytkowanie wnętrza
według ilości:

b) sady i grunty uprawne

c) stropy

drewno

a) izb mieszkalnych

11

c) lasy

d) wiązania
dachu

drewno

b) innych pomieszczeń

7

d) wody

e) krycie dachu

dachówka

c) piwnic

2

e) inne

8. Wyposażenie architektoniczne

portal, gzyms profilowany,
obramienia okien wykonane w
tynku.

15. Przeznaczenie pierwotne budynku

bud. mieszkalny

16. Użytkowanie w latach ubiegłych

bud. mieszkalny

17. Użytkowanie obecne

bud. mieszkalny

18. Nadaje się do użycia na

9. Autorzy i data budowy i przebudowy

19. Data, rodzaj i stopień zniszczeń i odbudowy

Data

O P I S

Znisz-
czenia
%Odbu-
dowa
%

VIII.1939 r.

XI.1939 r.

XII.1945 r.

1959

IX.1966 Stan dość dobry-elewacje po remoncie

10. Udostępnienie

dostępny

20. Przynależność administracyjna

a) województwo

Wrocławskie

b) powiat

Lubań ZGORZELEC

c) gmina

SULIKÓW

21. Stacja

Nazwa stacji

Odległość
od stacji
w km

a) kolejowa

Sulików

b) autobusowa

Sulików

22. Właściciel i jego adres

Z B M Sulików

23. Użytkownik i jego adres

lokatorzy Sulików

24. Inwestor i jego adres

25. Rejestr zabytku Nr.....

rok..... miejsce przechowywania

26. Nazwa księgi hipotecznej

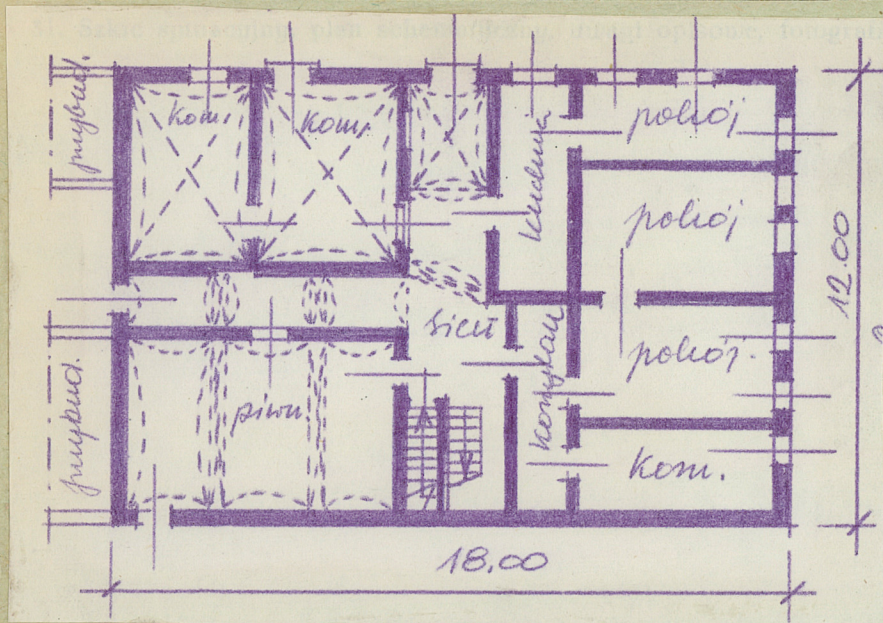
27. Nr hipo-
teczny

28. Akta

29. Fotografie

30. Inwentaryzacja pomiarowa

Z	Y	X	W	V	U	T	S	R	P	O	N	M	L	K	J	I	H	G	F	E	D	C	B	A	Nr
---	---	---	---	---	---	---	---	---	---	---	---	---	---	---	---	---	---	---	---	---	---	---	---	---	----

[illegible]

33. Koszty w tys. zł	Przewidywane	Rzeczywiste

34. Inspekcje



36. Wypełnił dnia

37. Sprawdził dnia

Q 62 *Thymus*