

A B C D E F G H I J K L Ł M N O P R S T U V W X Y Z

Nr 17854  
DOLNOŚLĄSKIE

1. Obiekt

BUDYNEK MIESZKALNY

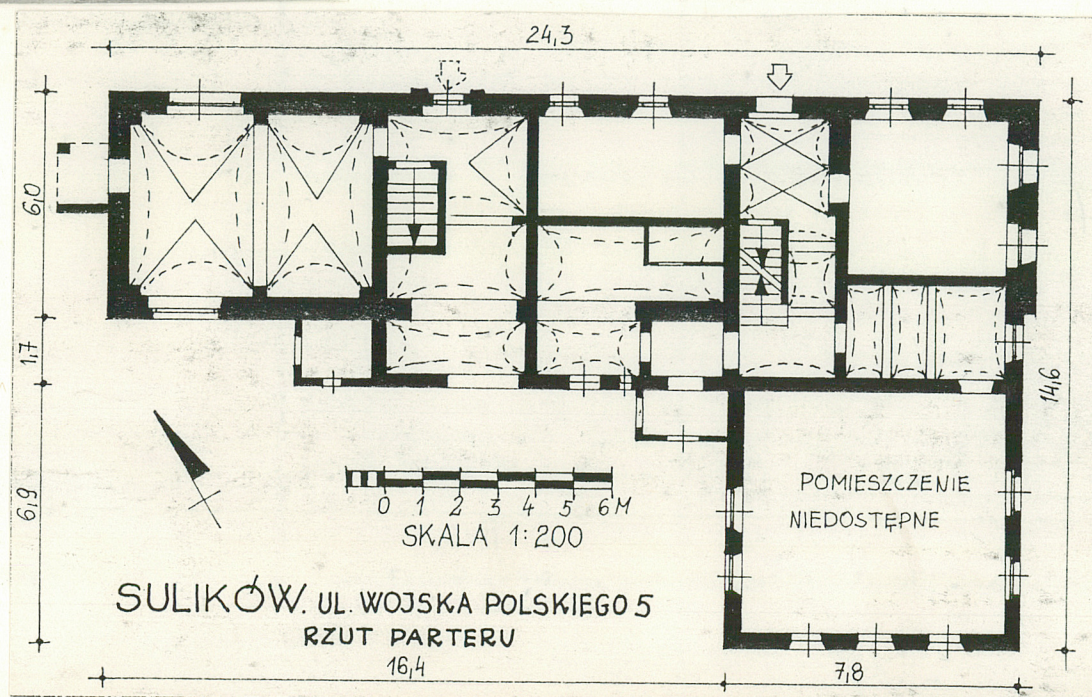
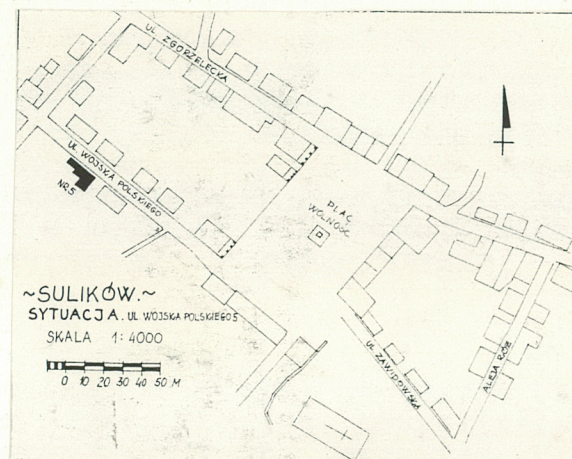
2. Czas powstania

1 ćw. XIX w.

3. Miejscowość

SULIKÓW

11. Zdjęcia, rzut, przekrój, sytuacja, orientacja



4. Adres

ul. Wojska Polskiego nr 5

nr hipoteczny .....

5. Przynależność administracyjna

województwo ..... jeleniogórskie

gmina ..... miasto pow. zborzelec

6. Poprzednie nazwy miejscowości

Schönberg /Kr. Lauban/

7. Przynależność administracyjna

1 VI 1975

województwo ..... wrocławskie

powiat ..... Luban Sl.

8. Właściciel i jego adres

Urząd Gminy  
Sulików  
ul. Dworcowa 5

9. Użytkownik i jego adres

Helena Baranek  
Sulików  
ul. Wojska Polskiego 5

10. Rejestr zabytków

Nr 1177/5 data 24. 10. 1994



12. Autorzy, historia obiektu, określenie stylu

Budynek wzniesiony w 1<sup>ćm</sup>. XIX w.  
/ok. 1806/ barokowy, przebudowany  
częściowo po 1945 r.  
Własność komunalna.

13. Opis (sytuacja, materiał i konstrukcja, rzut, bryła, elewacje, wnętrze, wyposażenie, instalacje)

Obiekt położony w centrum miejscowości Sulików ok. 100 m w kierunku pn-zach od placu rynkowego, usytuowany kalenicowo przy ul. Wojska Polskiego, w przedniej części prostokątnej działki, z tyłu niewielki budynek gospodarczy.

Budynek murowany wzniesiony z kamienia i cegły, z poddaszem użytkowym, część konstrukcji szachulcowo-ryglowej, portal głównego wejścia kamienny.

Sklepienia i stropy - w piwnicach sklepienia beczkowe z kamienia łamanego tynkowane, w sieni sklepienia żaglaste i kolebkowe z lunetami wsparte na wydatnych gurtach, w jednym z pomieszczeń parteru kolebkowe z lunetami, w pozostałych pomieszczeniach stropy drewniane, belkowe z tynkowaną podsufitką, w jednym pomieszczeniu piętra sufit z fasetą i stiukową listwą.

Posadzki - w piwnicach cementowe, w parterze cementowe częściowo pokryte płytkami z tereakotą lub podłogami drewnianymi, wyżej podłogi drewniane tzw. "białe".

Schody - do piwnic kamienne, zabiegowe, wyżej schody kamienne, jednobiegowe z drewnianą balustradą, na poddasze drewniane jednobiegowe.

Otwory - prostokątne różnej wielkości, w elewacji tylnej kilka wtórnych otworów okiennych kwadratowych, w elewacji frontowej zamurowany pierwotny otwór wejściowy, ujęty kamiennym portalem w formie dwóch gładkich pilastrów na niewielkich cokołach zamkniętych nadprożem o łuku obniżonym, spiętym kluczem, całość zwieńczona odcinkiem profilowanego gzymsu, w przyłuczach stylizowane, lekko skrócone rozety. W zamurowaniu otworu wejściowego otwór okienny zakończony łukiem obniżonym. Stolarka okienna drewniana, krosnowa, 2-dzielna, częściowo ze ślemieniem, częściowo nowa, typowa. Drzwi drewniane konstrukcji ramowo-płycinowej, 1-skrzydłowe.

Rzut - budynek na planie zbliżonym do litery "L", dwutraktowy, dwusieniowy układ piwnic nieregularny, w parterze po prawej sień przelotowa przekształcona w zaplecze lokalu handlowego, symetrycznie po lewej druga sień przelotowa mieszcząca klatkę schodową, w części tylnej układ pomieszczeń zatarty, we frontowym nieregularny, na piętrze korytarzowo-amfiladowy, od tyłu w narożu na styku skrzydeł oraz przy usoku elewacji dwie wtórne parterowe dobudówki.

Bryła - dwuskrzydłowa, 2-kondygnacyjna, częściowo podpiwniczona, na niskim cokole, skrzydło frontowe wydłużone, tylne krótkie z poddaszem użytkowym. Całość nakryta dwoma dachami dwuspadowymi, naczółkowymi, stykającymi się w narożu skrzydeł w połaciach krytych dachówką ceramiczną po dwa rzędy symetrycznie rozmieszczonych lukarn powiekowych. Wieżba krokwiowo-słupowo-kleszczowa wzmocniana mieczami.

Elewacje - frontowa, wsch., w parterze 7 osiowa, w partii piętra 5-osiowa, otwory rozmieszczone niesymetrycznie, ujęte prostymi opaskami w tynku, otwory wejściowe w 3 i 6 /ujęte portalem/ osi od lewej, brak artykulacji.

- boczna, pd., w partii skrzydła frontowego 3-osiowa, środkowe okno piętra zamurowane, między oknami parteru i piętra na długości ok. 2/3 pogrubienie muru przyziemia, nakryte rzędem dachówek,

ciąg dalszy na wkładce nr 1



14. Kubatura	15. Powierzchnia użytkowa	16. Przeznaczenie pierwotne  budynek mieszkalny	17. Użytkowanie obecne  budynek mieszkalny
18. Prace budowlane i konserwatorskie, ich przebieg i dokumentacja Bieżące prace remontowe w części frontowej m.in.: - wymiana i przekładki pokrycia dachowego, - częściowa wymiana tynków, instalacji, - malowanie wewnątrz, - częściowa zmiana układu pomieszczeń, - remont elewacji.		19. Stan zachowania (fundamenty, ściany zewnętrzne, ściany wewnętrzne, sklepienia, stropy, konstrukcje dachowe, pokrycie dachu, wyposażenie i instalacje) Części frontowej dobry, zawilgocone mury piwnic. Część tylna w stanie złym, konieczny remont elewacji, uzupełnienie murów ceglanych i szachulca, impregnacja i wymiana elementów konstrukcji ryglowej, zamontowanie stolarki okiennej, wymiana stropów.	
		20. Najpilniejsze postulaty konserwatorskie Zachować bryłę budynku, kształt dachu i rodzaj pokrycia dachowego, wieżbę dachową, wygląd elewacji frontowej oraz el. części tylnej, układ pomieszczeń, sklepienia piwnic i parteru, stropy piętra, sufit z faseta i sztukaterką, po tal kamienny wejścia głównego, stolarkę okienną i częściowo drzwiową. Poddać część tylną pracom remontowym obejmującym m.in. uzupełnienie partii ceglanych i szachulca, impregnację i wymianę elementów konstrukcji ryglowej, wymianę stropów, zamontowanie stolarki okiennej.	



21. Akta archiwalne (rodzaj akt, numer i miejsce przechowania)

24. Uwagi różne

25. Opracował Adam Kwiecień 10.1994 r.  
tekst .....

imię, nazwisko, data, podpis

plany, rysunki ..... j.w. ....

imię, nazwisko, data, podpis

zdjęcia fotogr. .... j.w. ....

imię, nazwisko, data, podpis

miejsce przechowania negatywów ..... u autora zdjęć .....

Karta po wypełnieniu podlega ochronie na podstawie przepisów prawa autorskiego

22. Bibliografia

26. Adnotacje o inspekcjach, informacje o zmianach (daty, imiona i nazwiska wypełniających)

23. Źródła ikonograficzne i fotografia (rodzaj, miejsca przechowania sygnatury)

27. Załączniki

wkładka nr 1 -ciąg dalszy opisu, spis fot. zdjęcia fot.  
wkładka nr 2 -zdjęcia fot.



1. Miejscowość SULIKÓW	2. Obiekt (nazwa jak w karcie) budynek mieszkalny ul. Wojska Polskiego 5	3. Zawartość wkładki (nazwa obiektu lub materiału uzupełniającego) ciąg dalszy opisu, spis fotografii, zdjęcia fot.
---------------------------	--	--

ciąg dalszy opisu /13/.....boczna pd., części tylnej- 3osiowa, z zatynkowaną konstrukcją ryglową,  
- tylna, zach., części tylnej -pierwotnie 3-osiowa, szczytowa, u dołu mur ceglany, wyżej konstrukcja ryglowa,  
pierwotny wygląd zatarty wskutek złego stanu elewacji,  
- tylna, zach., części frontowej- 6 osiowa, nieregularna, pierwotny układ otworów zatarty, obecnie nieregularny,  
- boczna, pn., skrzydła frontowego- ślepa, szczytowa z dwoma niewielkimi kwadratowymi oknami w górnej partii  
szczytu, w przyziemiu wtórne zadaszone wejście do lokalu handlowego,  
- boczna, pn., części tylnej -2osiowa, w przyziemiu mur ceglany, wyżej szachulec.  
Wnętrza - w parterze sklepiona klatka schodowa i pomieszczenia kuchenne, na piętrze w jednym pomieszczeniu  
sufit z fasetą i dekoracją sztukatorską.  
Instalacje - wod.-ka., elektryczna, gaz, piece.

# Spis fotografii:

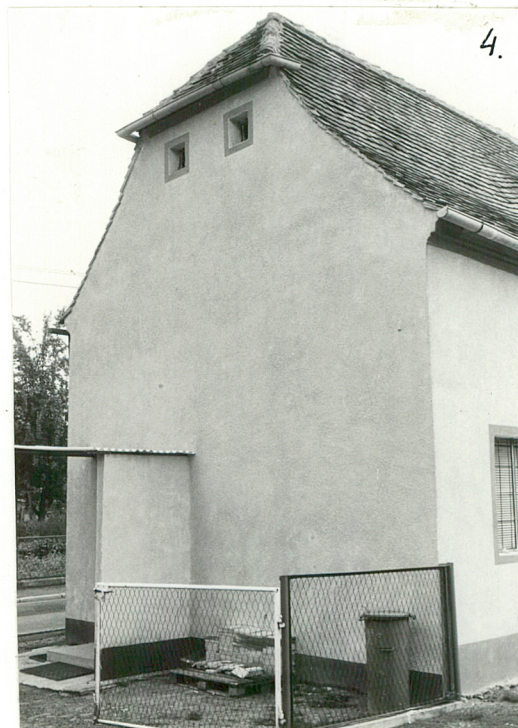
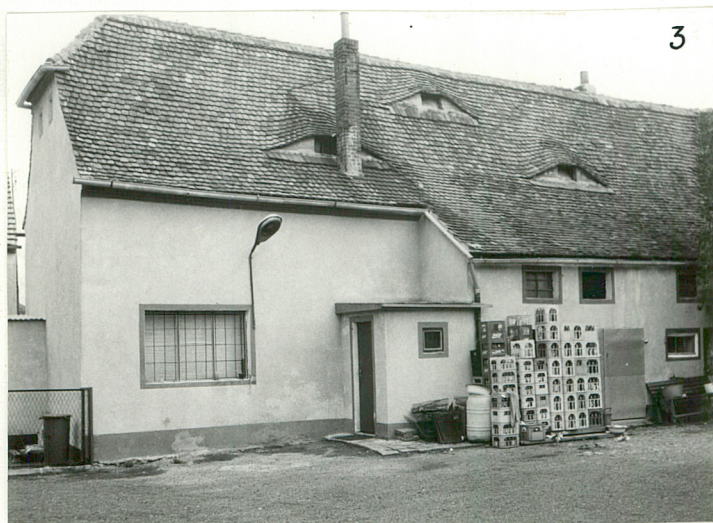
- 1.-elewacja boczna, pd.,
- 2.- "- tylna, części tylnej
- 3.- "- "- części frontowej
- 4.-elewacja boczna, pn., części frontowej
- 5.- "- "- pm., części tylnej
- 6.- portal wejścia gł.
- 7.-sklepienia piwnic
- 8.- "- sieni
- 9.- "- pom. kuchennego
- 10.- "- pom. parteru
11. fragm. sufitu pomieszczenia 1 piętra



Wkładkę założył: Adam Kwiecień 10.1994 r.  
(Imię, nazwisko i data)

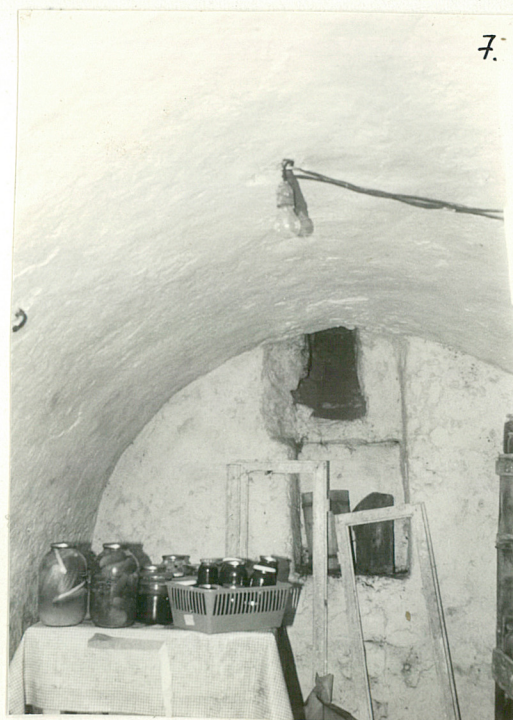
Miejsce przechowywania negatywów ..... u autora zdjęć







1. Miejscowość SULIKÓW	2. Obiekt (nazwa jak w karcie) budynek mieszkalny ul. Wojska Polskiego 5	3. Zawartość wkładki (nazwa obiektu lub materiału uzupełniającego) zdjęcia fotograficzne
---------------------------	--	---



Wkładkę założył: Adam Kwiecień 10.1994 r.  
(imię, nazwisko i data)

Miejsce przechowywania negatywów ..... u autora zdjęć



