

1. Obiekt

DOM MIESZKALNY

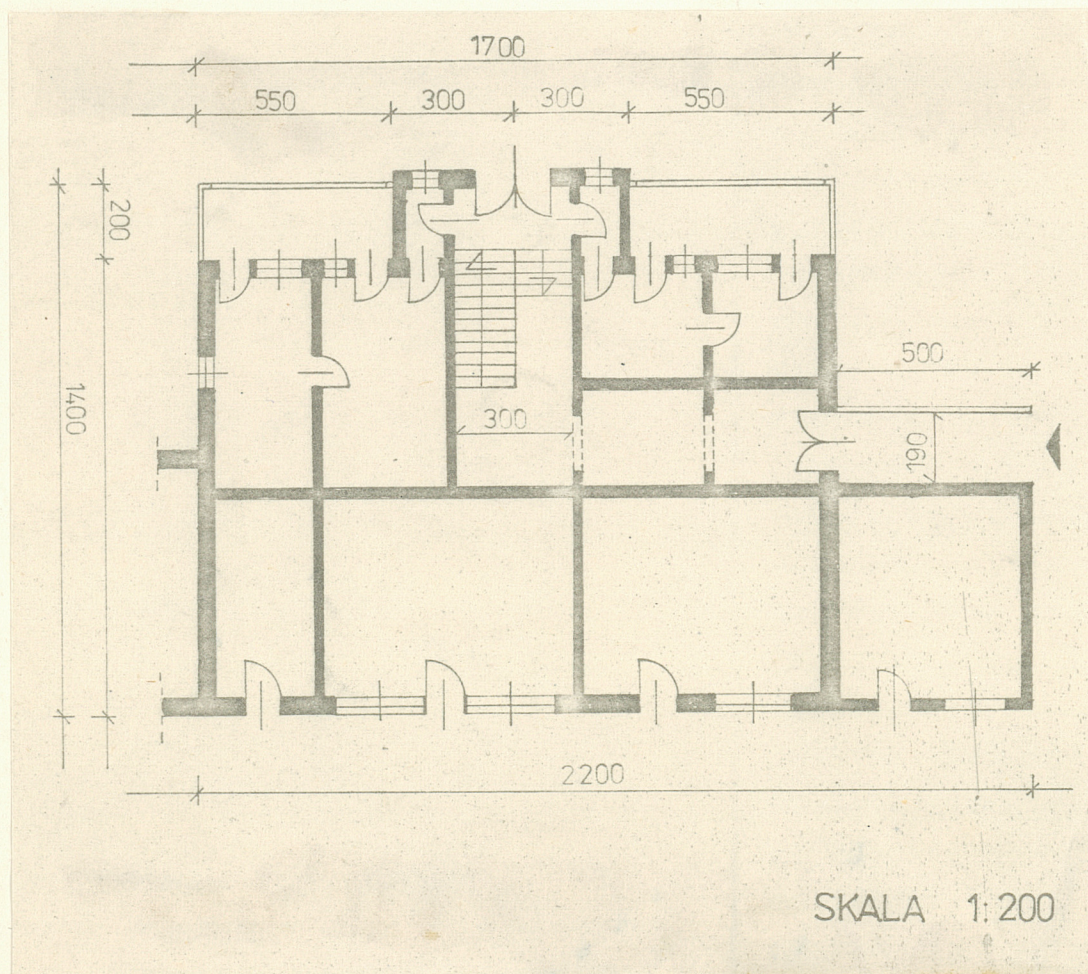
2. Czas powstania

ok. 1880 r.

3. Miejscowość

SZKLARSKA PORĘBA

11. Zdjęcia, plan sytuacyjny, rzuty



4. Adres

ul. Sikorskiego 1

nr hipoteczny .....

5. Przynależność administracyjna

województwo jeleniogórskiegmina Szklarska Poręba  
pow. Jelenia Góra

6. Poprzednie nazwy miejscowości

Schreiberhau

7. Przynależność administracyjna  
przed 1.VI.1975województwo wrocławskiepowiat jeleniogórski

8. Właściciel i jego adres

MZBM Szklarska Poręba

9. Użytkownik i jego adres

j.w.

10. Rejestr zabytków

Nr..... data.....

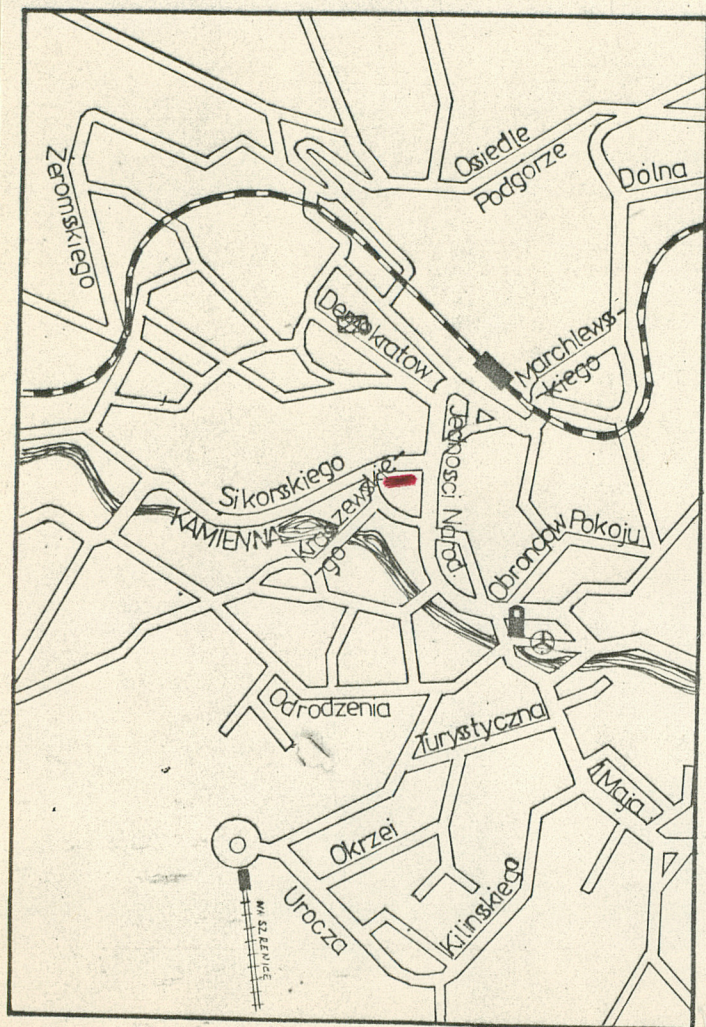
autor zdjęć **X 1979 K. Matuszczyk**  
 data wykonania .....  
 miejsce przechowywania negatywów .....

BDZ Jelenia Góra



12. Autorzy, historia obiektu, określenia stylu.

Obiekt stylistycznie nawiązuje do renesansowego pałacu włoskiego przy jednoczesnym zastosowaniu szachulca oraz trzech pięter drewnianych werand - eklektyzm.



13. Opis (sytuacja, materiał i konstrukcja, rzut, bryła, elewacje, dach, wnętrze wyposażenie, instalacje)

Budynek mieszkalny usytuowany szerszą elewacją przy pd stronie ulicy, wzniesiony z cegły otynkowanej na rzucie prostokąta z ryzalitem na osi pd elewacji, układ wewnątrz dwutraktowy, do zach. elewacji przylega jednownętrzowa, parterowa przybudówka, do wsch. elewacji jednopiętrowy budynek. Bryła budynku o kształcie prostopadkościanu z trzema ryzalitami na trzech elewacjach, budynek trójkondygnacyjny z mieszkalnymi pomieszczeniami - pomieszczeniami strychowymi. Fasada pięcioosiowa o dwóch płytkich ryzalitach ozdobionych boniowaniem w narożnikach nakrytych dwuspadowymi dachami, kondygnacja poddasza o konstrukcji szachulcowej. Otwory parteru przebudowane, okna pierwszego piętra ujęte w tynkowe opaski z prostymi nadokiennikami, okna drugiego piętra w opaskach, gzymsy między kondygnacjami. elewacje zach. i wsch. dwuosiowe z ryzalitami w pd narożnikach krytych dachem naczółkowym; kondygnacje strychowe o konstrukcji szachulcowej. W zach. elewacji wejście poprzedzone drewnianą galeryjką. Elewacja pd z ryzalitem na osi krytym dwuspadowym dachem mieszczącym trzy kondygnacje przeszklonych werand o arkadach zdobionych wycinaną dekoracją. Dach mansardowy o konstrukcji krokwiowo-jętkowej kryty papą. Schody jednobiegowe, żelazne z drewnianą, tralkową balustradą, stolarka drzwi wejściowych płycinowa, dwuskrzydłowa, stolarka okien krzyżowa ozdobiona nakładanym ornamentem na słupku. Instalacje - wod.-kan. elektryczna i gazowa.



14. Kubatura

4737 m<sup>3</sup>

15. Powierzchnia użytkowa

749 m<sup>2</sup>

16. Przeznaczenie pierwotne

pensjonat

17. Użytkowanie obecne

dom mieszkalny i usługi

18. Prace budowlane i konserwatorskie, ich przebieg i dokumentacja

19. Stan zachowania (fundamenty, ściany zewnętrzne, ściany wewnętrzne, sklepienia, stropy, konstrukcje dachowe, pok.)

stan dobry



20. N



21. Akta archiwalne (rodzaj akt, numer i miejsce przechowywania)

22. Bibliografia

23. Źródła ikonograficzne i fotografie (rodzaj, miejsce przechowywania, sygnatury)

obiekt widoczny na zdjęciu w : Prospekt von Schreiber-  
hau im Riesengebirge. Schreiberhau 1915 s.16

24. Uwagi różne

25. Wypełnił

K. Matuszczyk

26. Sprawdził