

Nr

A B C D E F G H I J K L M N O P R S T U V W X Y Z

1. Obiekt zabytkowy

D W O R

3. Wiek XVI, XX

4. Styl renesans

5. Kubatura m³

~10 340

6. Powierzchnia w m² *zobacz. 892*

a) zabytkowa:

b) użytkowa:

2. Miejscowość

SCINAWKA ŚREDNIA

20. Przynależność administracyjna

a) województwo

Wrocław

b) powiat

Nowa Ruda

c) gmina

Scinawka Średnia

21. Stacja

Nazwa stacji

Odległość
od stacji
w km

a) kolejowa

Ścinawka Śr.

b) autobusowa

loco

22. Właściciel i jego adres

PGR - Kapitanowo

23. Użytkownik i jego adres

j.w.

24. Inwestor i jego adres

25. Rejestr zabytku Nr 892

rok 25 VI 1982 miejsce przechowywania

26. Nazwa księgi hipotecznej

27. Nr hipoteczny

28. Akta

29. Fotografie

30. Inwentaryzacja pomiarowa

7. Materiał
budowlany

Przed zniszczeniem

Po odbudowie

a) ściany

kamień
cegła

b) sklepienia

cegła

c) stropy

drewno

d) wiązania
dachu

drewno

e) krycie dachu

dachówka
papa

11. Ilość budynków 1

12. Ilość kondygnacji 3

13. Użytkowanie wnętrza
według ilości:

a) izb mieszkalnych

b) innych pomieszczeń

c) piwnic

14. Grunty należące do zabytku:

ha

a) ogrody stylowe

b) sady i grunty uprawne

c) lasy

d) wody

e) inne

15. Przeznaczenie pierwotne budynku mieszkalno obronne

16. Użytkowanie w latach ubiegłych mieszkalne

17. Użytkowanie obecne mieszkalne, częściowo puste

18. Nadaje się do użycia na

19. Data, rodzaj i stopień zniszczeń i odbudowy

Data

O P I S

Zniszczenia
% Odbudowa
%

VIII.1939 r.

XI.1939 r.

XII.1945 r.

IV 1970

Stan techniczny zły - spękane ściany, strop
częściowo zawalony, zacieki, uszkodzone
pokrycie dachowe. W Ogólnie zdewastowany.

9. Autorzy i data budowy i przebudowy

Wzniesiony w l: 1500-1560,

rozbud. 1590

Przebudowany prawdopodobnie w 1730

(w XVIII), oraz w r. 1901 i

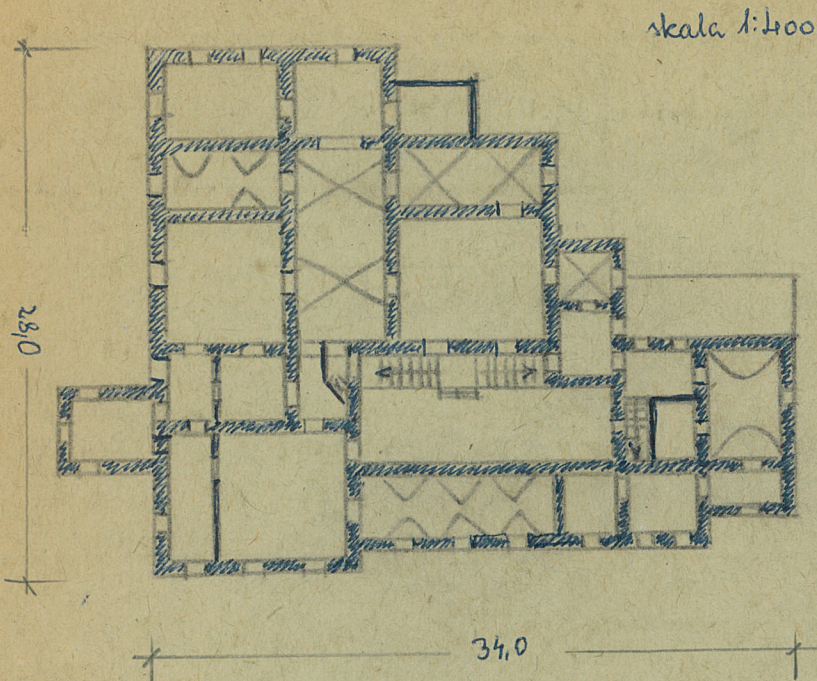
1935 /wg daty na elewacji/

10. Udostępnienie

Kierownictwo PGR

Z Y X W V U T S R P O N M L K J I H G F E D C B A Nr

31. Szkic sytuacyjny, plan schematyczny, uwagi opisowe, fotografia



32. Przebieg prac konserwatorskich

Rok	Wyszczególnienie prac	K o s z t tys. zł

33. Koszty
w tys. zł

Przewidywane

Rzeczywiste

34. Inspekcje



36. Wypełnił dnia

37. Sprawdził dnia