

Nr

A

B

C

D

E

F

G

H

I

J

K

L

M

N

O

P

R

S

T

U

V

W

X

Y

Z

6.934

DOLNOŚLASKIE

art. 100 § 1

1. Obiekt zabytkowy

Kościół filialny p.w. św. Ducha

(dec. Brozgo Clafia)

2. Miejscowość

gm. W. RADKÓW

ŚCINAWKA

ŚREDNIA

3. Wiek

XVIII

4. Styl

5. Kubatura m<sup>3</sup>560 m<sup>3</sup>6. Powierzchnia w m<sup>2</sup>a) zabytkowa: 112 m<sup>2</sup> b) użytkowa:

20. Przynależność administracyjna

a) województwo wrocławskie

b) powiat Kłodzki

c) gmina RADKÓW

7. Materiał budowlany

Przed zniszczeniem

Po odbudowie

11. Ilość budynków

1

14. Grunty należące do zabytku:

ha

21. Stacja

Nazwa stacji

Odległość od stacji w km

a) ściany

kamień cegła

b) sklepienia

—

c) stropy

drewno

d) więzania dachu

drewno

e) krycie dachu

dachówka

12. Ilość kondygnacji

1

13. Użytkowanie wnętrza według ilości:

a) izb mieszkalnych

—

b) innych pomieszczeń

—

c) piwnic

—

a) ogrody stylowe

—

b) sady i grunty uprawne

—

c) lasy

—

d) wody

—

e) inne

cementan

21. Stacja

Nazwa stacji

Odległość od stacji w km

a) kolejowa

Stacja Półna

3 km

b) autobusowa

Stacja Średnia

0,2 km

22. Właściciel i jego adres

Wrocławskie Kmiecie Angli kupie Wroclaw, ul. Katedralna

8. Wyposażenie architektoniczne

15. Przeznaczenie pierwotne budynku

kościół

16. Użytkowanie w latach ubiegłych

— " —

17. Użytkowanie obecne

— " —

18. Nadaje się do użycia na

— " —

23. Użytkownik i jego adres

Panie młynko - kościelne

24. Inwestor i jego adres

Wrocławskie Kmiecie Angli kupie Wroclaw, ul. Katedralna

9. Autorzy i data budowy i przebudowy

Wzmiankowany 1417 r., przebudowany w 1517 r., obecny wzmiankowany w XVIII wieku.

19. Data, rodzaj i stopień zniszczeń i odbudowy

Data

O P I S

Zniszczenia %

Odbudowa %

VIII.1939 r.

nie zniszczony

XI.1939 r.

— " —

XII.1945 r.

— " —

1964

— " —

25. Rejestr zabytku Nr

385/

1541 A/1764/1541

rok 16. III 1966

miejsce przechowywania

26. Nazwa księgi hipotecznej

brak

27. Nr hipoteczny

brak

28. Akta

brak

29. Fotografie W.K.Z.

30. Inwentaryzacja pomiarowa

brak.

10. Udostępnienie

obiekt dostępny

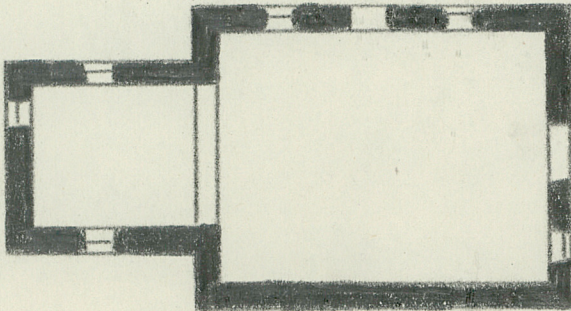


Z Y X W V U T S R P O N M L K J I H G F E D C B A Nr

31. Szkic sytuacyjny, plan schematyczny, uwagi opisowe, fotografia



skala: . . 1:200 . .



32. Przebieg prac konserwatorskich

Rok	Wyszczególnienie prac	Koszt tys. zł

33. Koszty  
w tys. zł

Przewidywane

Rzeczywiste

34. Inspekcje

35. Uwagi różne

36. Wypełnił dnia

37. Sprawdził dnia

*J. Piłch*