

Nr

A

B

C

D

E

F

G

H

I

J

K

L

M

N

O

P

R

S

T

U

V

W

X

Y

Z

DOLNOŚLĄSKIE

Wrocławski

1. Obiekt zabytkowy

DOM MIESZKALNY NR 39

2. Miejscowość

ŚCINAWKA GÓRNA - SARNY

3. Wiek

XVIII

4. Styl

barok

5. Kubatura m<sup>3</sup>

~ 2.767

6. Powierzchnia w m<sup>2</sup>

~ 395

a) zabytkowa:

b) użytkowa:

20. Przynależność administracyjna

Wrocław

a) województwo

Nowa Ruda

b) powiat

c) gmina Radków Scinawka Górna

7. Materiał budowlany

Przed zniszczeniem

Po odbudowie

11. Ilość budynków

1

14. Grunty należące do zabytku:

ha

21. Stacja

Nazwa stacji

Odległość od stacji w km

a) ściany

kamień, cegła

12. Ilość kondygnacji

1

a) ogrody stylowe

b) sklepienia

cegła

13. Użytkowanie wnętrza według ilości:

b) sady i grunty uprawne

c) stropy

drewno

a) izb mieszkalnych

10

c) lasy

d) wiązania dachu

drewno

b) innych pomieszczeń

d) wody

e) krycie dachu

eternit

c) piwnic

e) inne

22. Właściciel i jego adres

POHZ Ścinawka Średnia

8. Wyposażenie architektoniczne

Na parterze strop belkowy  
na piętrze fresk - pejzaż  
4 portale kamienne, kartusz  
nad wejściem, opaski okien

15. Przeznaczenie pierwotne budynku

mieszkalne

16. Użytkowanie w latach ubiegłych

-"-

17. Użytkowanie obecne

-"-

18. Nadaje się do użycia na

23. Użytkownik i jego adres

lokatorzy, klub RUCH

9. Autorzy i data budowy i przebudowy

Wzniesiony ok. 1730 r., w  
czasie przebudowy zespołu  
dworskiego. Malowidło wyk.  
prawdopod. przez uczniów  
Willmana - J. Hoffmana.

19. Data, rodzaj i stopień zniszczeń i odbudowy

Data

O P I S

Zniszczenia %

Odbudowa %

VIII.1939 r.

XI.1939 r.

XII.1945 r.

VII 1971 r. - stan ogólnie dobry, ubytki  
w pokryciu dachowym i tynków.

25. Rejestr zabytku Nr

rok ..... miejsce przechowywania

26. Nazwa księgi hipotecznej

27. Nr hipoteczny

28. Akta

29. Fotografie

30. Inwentaryzacja pomiarowa

10. Udostępnienie

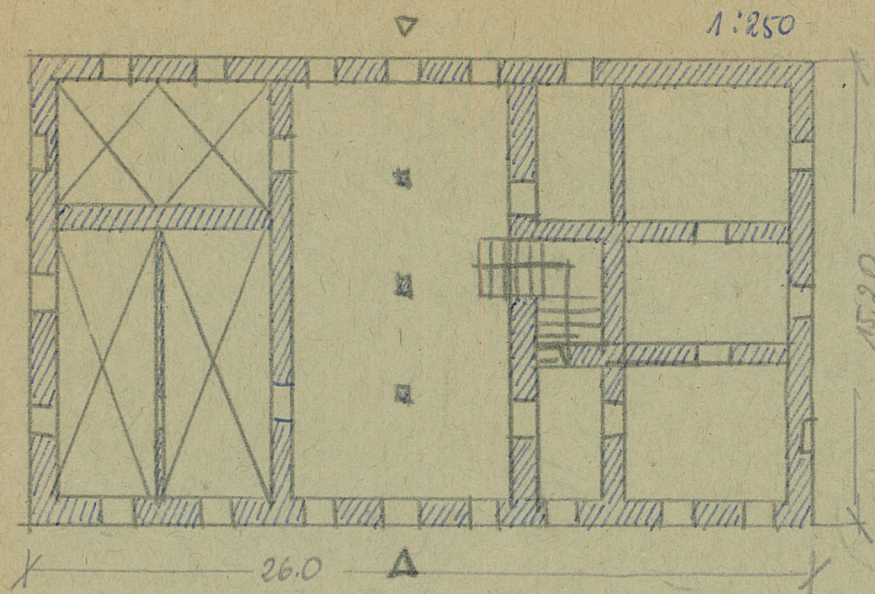
dostępny

Delio, przed pod. XDU,



Z Y X W V U T S R P O N M L K J I H G F E D C B A Nr

31. Szkic sytuacyjny, plan schematyczny, uwagi opisowe, fotografia



32. Przebieg prac konserwatorskich

Rok	Wyszczególnienie prac	K o s z t tys. zł

33. Koszty  
w tys. zł

Przewidywane

Rzeczywiste

34. Inspekcje

35. Uwagi różne

36. Wypełnił dnia

37. Sprawdził dnia

18.01 1971 B. Pigda