

Nr

A

B

C

D

E

F

G

H

I

J

K

L

M

N

O

P

R

S

T

U

V

W

X

Y

Z

1. Obiekt zabytkowy

SPICHLERZ /magazyn zbożowy nr 1/ w zespole dworskim

5

2. Miejscowość

ŚCINAWKA GÓRNA - SARNY

3. Wiek

XVII, XVIII, XIX

4. Styl

ren., neoren.

5. Kubatura m³

~ 3.585

6. Powierzchnia w m²

~ 340

a) zabytkowa:

b) użytkowa:

20. Przynależność administracyjna

Wrocław

a) województwo

Nowa Ruda

b) powiat

Ścinawka Górna

c) gmina

7. Materiał budowlany

Przed zniszczeniem

Po odbudowie

11. Ilość budynków

1

14. Grunty należące do zabytku:

ha

a) ściany

kam., cegła

12. Ilość kondygnacji

2,5

a) ogrody stylowe

-

b) sklepienia

kamień, cegła

13. Użytkowanie wnętrza według ilości:

b) sady i grunty uprawne

c) stropy

drewno

a) izb mieszkalnych

-

c) lasy

d) wiązania dachu

drewno

b) innych pomieszczeń

10

d) wody

e) krycie dachu

dachówka

c) piwnic

1

e) inne

21. Stacja

Nazwa stacji

Odległość od stacji w km

a) kolejowa

Ścinawka Śr.

6

b) autobusowa

loco

22. Właściciel i jego adres

GHZ - Sarny

3. Wyposażenie architektoniczne

2 proste ~~okna~~ ^{obram} kamienne
okien

15. Przeznaczenie pierwotne budynku

spichlerz

16. Użytkowanie w latach ubiegłych

spichlerz

17. Użytkowanie obecne

spichlerz

18. Nadaje się do użycia na

23. Użytkownik i jego adres

j.w. magazyn zbożowy

24. Inwestor i jego adres

9. Autorzy i data budowy i przebudowy

Wzn. w pocz. XVII w. w zespole z dworem, przebudowany w XVIII i XIX w./neorenesansowe szczyty/.

19. Data, rodzaj i stopień zniszczeń i odbudowy

Data

O P I S

Zniszczenia %

Odbudowa %

VIII.1939 r.

XI.1939 r.

XII.1945 r.

1971

stan b. dobry

25. Rejestr zabytku Nr

rok..... miejsce przechowywania

26. Nazwa księgi hipotecznej

27. Nr hipoteczny

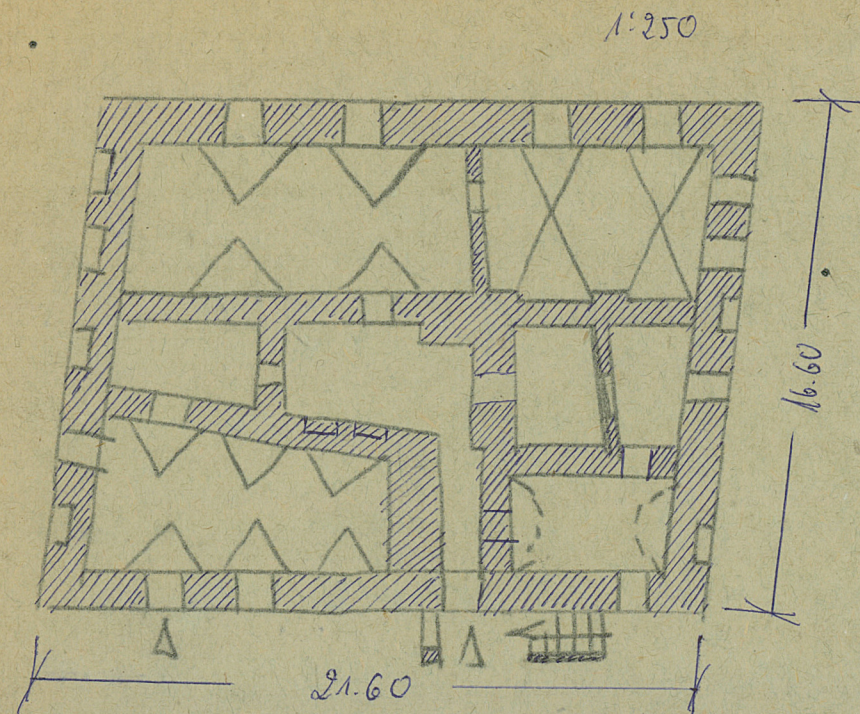
28. Akta

29. Fotografie

30. Inwentaryzacja pomiarowa

Delio; mawar i spichlerz 1660

31. Szkic sytuacyjny, plan schematyczny, uwagi opisowe, fotografia



32. Przebieg prac konserwatorskich

Rok	Wyszczególnienie prac	K o s z t tys. zł

33. Koszty
w tys. zł

Przewidywane

Rzeczywiste

34. Inspekcje

35. Uwagi różne

36. Wypełnił dnia

37. Sprawdził dnia

18.7.1971 B. B. B.