

Nr

A

B

C

D

E

F

G

H

I

J

K

L

M

N

O

P

R

S

T

U

V

W

X

Y

Z

1. Obiekt zabytkowy

kościół parafialny (dawnej ewangelicki).

p.w. s.w. Anny

2. Miejscowość Włocław

Pracze Odrzańskie (Bród).

3. Wiek

XVI-XVIII

4. Styl

renesans-barok

5. Kubatura m<sup>3</sup>

2.200,0

6. Powierzchnia w m<sup>2</sup>

a) zabytkowa: 2500 b) użytkowa: 2500

20. Przynależność administracyjna

a) województwo włocławskie

b) powiat

c) gmina

7. Materiał budowlany

przed zniszczeniem

po odbudowie

11. Ilość budynków

1.

14. Grunty należące do zabytku:

ha

a) ściany

drewn. ceglana

b) sklepienia

/

c) stropy

drewn.

d) więzania dachu

- " -

e) krycie dachu

ceram.

12. Ilość kondygnacji

1.

13. Użytkowanie wnętrza według ilości:

a) izb mieszkalnych

/

b) innych pomieszczeń

9.

c) piwnic

/

a) ogrody stylowe

b) sady i grunty uprawne

c) lasy

d) wody

e) inne dawnej cmentarz 1,0

21. Stacja

nazwa stacji

odległość od stacji w km

a) kolejowa

Pracze Odrzańskie

1,2

b) autobusowa

- " -

0,2

22. Właściciel i jego adres

Parafia

23. Użytkownik i jego adres

- " -

24. Inwestor i jego adres:

- " -

8. Wyposażenie architektoniczne

Ołtarz barokowy z 1648 r.  
Stołarka renesansowa  
z 1550 i barokowa z 1648 r.

15. Przeznaczenie pierwotne budynku

sakralne

16. Użytkowanie w latach ubiegłych

- " -

17. Użytkowanie obecne

- " -

18. Nadaje się do użycia na:

- " -

9. Autorzy i data budowy i przebudowy

1550 r. - budowa  
1643 r. - pożar  
1648 r. - dzisiejsze budowa

19. Data, rodzaj i stopień zniszczeń i odbudowy

Data	O P I S	znisz- czenia %	odbu- dowa %
VIII. 1939 r.	Z		
XI. 1939 r.			
XII. 1945 r.			
XI. 1959 r.	zaminowane	18	

25. Rejestr zabytku nr 433

rok 15.II.1962 miejsce przechowywania

26. Nazwa księgi hipotecznej

27. Numer hipoteczny

28. Akta

29. Fotografie

2 szt x 2

30. Inwentaryzacja pomiarowa

1:200

rut partem.

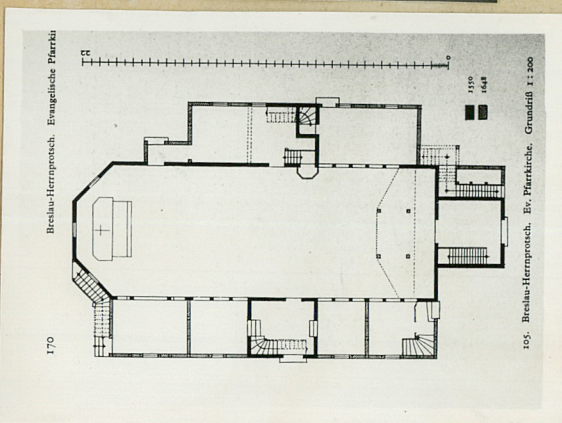
10. Udostępnienie

dobre

behwoi por. XVI, gwałtowny 1643,  
odbud. 1648, behwoi 1912-13,  
1994.

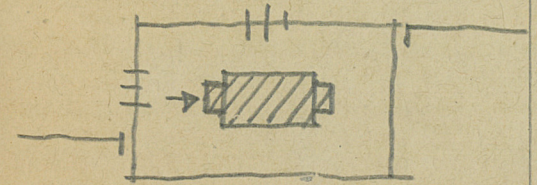


31. Szkic sytuacyjny, plan schematyczny, uwagi opisowe, fotografia



Lit.: L. Burgemeister-  
-G. Grundmann, Die Kunst-  
denkmäler d. Stadt Breslau,  
Bd III, Breslau 1934

Skiz sytuacyjny:



uwagi opisowe:  
Ze względu na to,  
że proboszcz  
frakcje w tym  
jeszcze roku dokonał  
remontu kościoła  
honiemna jest  
ingerencja konserwatora.

32. Przebieg prac konserwatorskich

rok	Wyszczególnienie prac	Koszt tys. zł

33. Koszty  
w tys. zł

przewidywane

rzeczywiste


34. Inspekcje

35. Uwagi różne

36. Wypełnił dnia 2. XI. 1959

W. Brystrom

37. Sprawdził dnia

15. XI. 59

10.5.64 M. Mat