

Nr

A

B

C

D

E

F

G

H

I

J

K

L

M

N

O

P

R

S

T

U

V

W

X

Y

Z

DOLNOŚLĄSKIE

Województwo

1. Obiekt zabytkowy

budynek mieszkalny Rynek 5

2. Miejscowość

Radłów

miasto  
69093. Wiek  
XVIII/XIX4. Styl  
barok/purb.5. Kubatura m<sup>3</sup>  
21006. Powierzchnia w m<sup>2</sup>  
a) zabytkowa: 168 b) użytkowa:

20. Przynależność administracyjna

a) województwo Województwo Śląskie  
b) powiat Nowa Ruda  
c) gmina RADŁÓW, pow. UKOŁZKO

7. Materiał budowlany

Przed zniszczeniem

Po odbudowie

11. Ilość budynków

1

14. Grunty należące do zabytku:

ha

a) ściany

Kam. + cegła

b) sklepienia

cegła

c) stropy

dew.

d) więzania dachu

dew.

e) krycie dachu

papa

12. Ilość kondygnacji

4

a) ogrody stylowe

13. Użytkowanie wnętrza według ilości:

a) izb mieszkalnych

8

c) lasy

b) innych pomieszczeń

5

d) wody

c) piwnic

1

e) inne

21. Stacja

Nazwa stacji

Odległość od stacji w km

a) kolejowa

Radłów

b) autobusowa

Radłów

22. Właściciel i jego adres

2124

Pl. Waryńskiego 1

8. Wyposażenie architektoniczne

Brak

15. Przeznaczenie pierwotne budynku

b.m.

16. Użytkowanie w latach ubiegłych

b.m.

17. Użytkowanie obecne

b.m.

18. Nadaje się do użycia na

b.m.

23. Użytkownik i jego adres

Pl. Waryńskiego 5

24. Inwestor i jego adres

2124

Pl. Waryńskiego 1

9. Autorzy i data budowy i przebudowy

Wzniesiony w pocz. XVIII w.  
przebudowany w XIX w.

19. Data, rodzaj i stopień zniszczeń i odbudowy

Data

O P I S

Zniszczenia %

Odbudowa %

VIII.1939 r.

XI.1939 r.

XII.1945 r.

X.59 r.

1964

10

10

25. Rejestr zabytku Nr

100/Wt

rok 13.04.85

miejsce przechowywania

26. Nazwa księgi hipotecznej

27. Nr hipoteczny

28. Akta

29. Fotografie

30. Inwentaryzacja pomiarowa

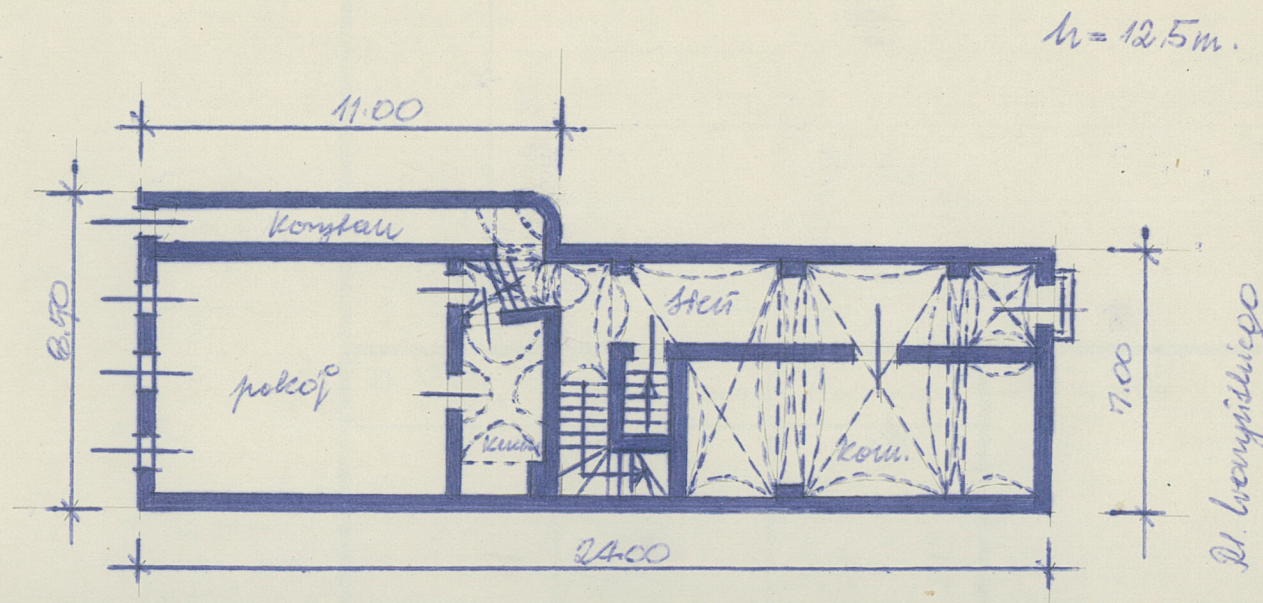
10. Udostępnienie

udostępniony



Z Y X W V U T S R P O N M L K J I H G F E D C B A Nr

31. Szkic sytuacyjny, plan schematyczny, uwaga skala: 1:200



Koszt  
tys. zł



35. Uwagi różne

10.10.59r.

36. Wypełnić dnia

37. Sprawdził dnia

y. Piłch