

Nr

A B C D E F G H I J K L M N O P R S T U V W X Y Z

DOLNOŚLĄSKIE

1. Obiekt zabytkowy

budynek miesz. usługowy
Rynek
Pl. Waryńskiego 3

2. Miejscowość

Radłów miasto
6907

3. Wiek XVIII/XIX

4. Styl barok/pueb.

5. Kubatura m³ 31626. Powierzchnia w m²
a) zabytkowa: 253 b) użytkowa:

20. Przynależność administracyjna

a) województwo łódzkie
b) powiat Nowa Suda
c) gmina RADŁÓW, pow. UKODZUO

7. Materiał budowlany

Przed zniszczeniem

Po odbudowie

11. Ilość budynków 1

14. Grunty należące do zabytku: ha

a) ściany

kam.
+ cegła

12. Ilość kondygnacji 4

a) ogrody stylowe

21. Stacja

Nazwa stacji

Odległość od stacji w km

b) sklepienia

cegła

13. Użytkowanie wnętrza według ilości:

b) sady i grunty uprawne

a) kolejowa

Radłów

c) stropy

drewn.

a) izb mieszkalnych 9

c) lasy

b) autobusowa

Radłów

d) więzania dachu

drewn.

b) innych pomieszczeń 7

d) wody

22. Właściciel i jego adres

ZbM
Pl. Waryńskiego 1

e) krycie dachu

tynk

c) piwnic 2

e) inne

8. Wyposażenie architektoniczne

1 portal kamieniczny

15. Przeznaczenie pierwotne budynku

bud. m.

23. Użytkownik i jego adres

Pl. Waryńskiego 3

16. Użytkowanie w latach ubiegłych

bud. m. usług.

17. Użytkowanie obecne

bud. m. usług.

24. Inwestor i jego adres

ZbM
Pl. Waryńskiego 1

18. Nadaje się do użycia na

bud. m. usług.

9. Autorzy i data budowy i przebudowy

Wnieśli w poc. XVIII w.
przebudowany w wieku XIX

19. Data, rodzaj i stopień zniszczeń i odbudowy

Data

O P I S

Zniszczenia %

Odbudowa %

VIII.1939 r.

XI.1939 r.

XII.1945 r.

X.59.

1964

10

10

25. Rejestr zabytku Nr 383/1569

rok 16.III.1966 miejsce przechowywania

26. Nazwa księgi hipotecznej

27. Nr hipoteczny

28. Akta

29. Fotografie

30. Inwentaryzacja pomiarowa

10. Udostępnienie

dostępny

31. Szkic sytuacyjny, plan schematyczny, uwagi opisowe, fotografia



32. Przebieg prac konserwatorskich

Rok	Wyszczególnienie prac	Koszt tys. zł

33. Koszty
w tys. zł

Przewidywane

Rzeczywiste

34. Inspekcje

24,-	napr./rem./	

35. Uwagi różne

10.10.59.

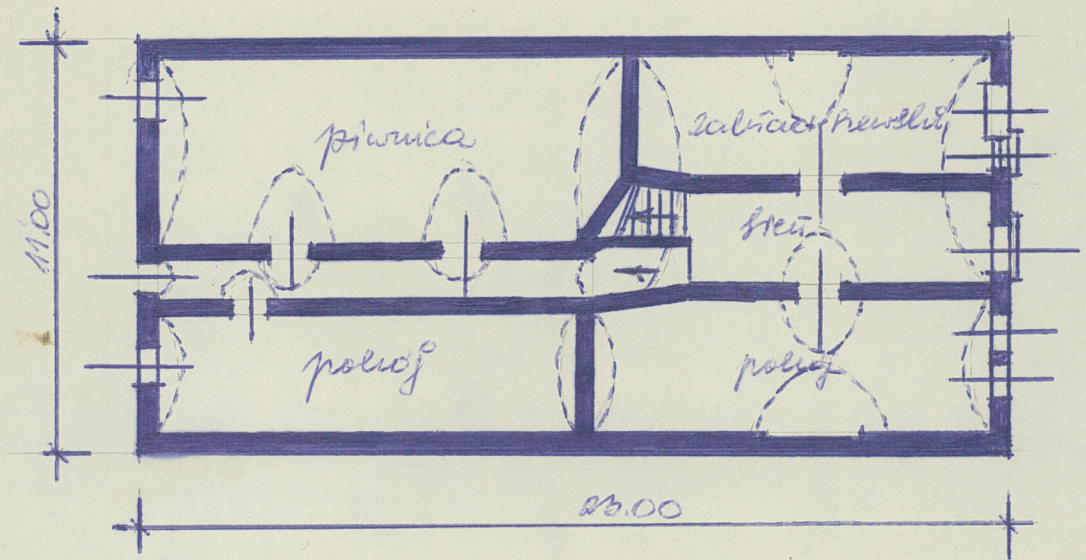
36. Wypełnił dnia

37. Sprawdził dnia

[Signature]
[Signature]

skala: .. 1:200 ..

$n = 12,5 \text{ m}$



M. Warytliwego