

Nr

A

B

C

D

E

F

G

H

I

J

K

L

M

N

O

P

R

S

T

U

V

W

X

Y

Z

1. Obiekt zabytkowy

KOŚCIOŁ ŚW. MICHAŁA - MUCHOBÓR ^{WIELKI} ~~DUŻY~~

2. Miejscowość

WROCKAW

3. Wiek

~~XIV~~ XV

4. Styl

GOTYK

5. Kubatura m³

9,960

6. Powierzchnia w m²

a) zabytkowa:

b) użytkowa: 700

7. Materiał budowlany

przed zniszczeniem

po odbudowie

a) ściany

cegła

b) sklepienia

cegła

c) stropy

.

d) wiązania dachu

drewno

e) krycie dachu

dachówka

8. Wyposażenie architektoniczne

Przyprawy na zewnętrz.
 Aluz. kwadratowe z
 przygiętości. Wnętrze
 budo to składowe, na
 murze śródziem.

9. Autorzy i data budowy i przebudowy

Kon. XV w.

10. Udostępnienie

Rezerwa
 przez biuro parafii

11. Ilość budynków

1

12. Ilość kondygnacji

1

13. Użytkowanie wnętrza według ilości:

a) izb mieszkalnych

—

b) innych pomieszczeń

—

c) piwnic

—

14. Grunty należące do zabytku:

ha

a) ogrody stylowe

7

b) sady i grunty uprawne

1

c) lasy

1

d) wody

1

e) inne

15. Przeznaczenie pierwotne budynku

zokrowanie

16. Użytkowanie w latach ubiegłych

— 11 —

17. Użytkowanie obecne

— 11 —

18. Nadaje się do użycia na:

— 11 —

19. Data, rodzaj i stopień zniszczeń i odbudowy

Data	O P I S	znisz- czenia %	odbu- dowa %
VIII. 1939 r.			
XI. 1939 r.			
XII. 1945 r.			

Delio: ok. 1500, Złoty ok. 1540,
 modern. 1605, Głównie rocznie.
 obciążenie węgla po 1945

20. Przynależność administracyjna

a) województwo

b) powiat

c) gmina

21. Stacja

nazwa stacji

odległość od stacji w km

a) kolejowa

Wł. Główny 10,0

b) autobusowa

— 11 — — 11 —

22. Właściciel i jego adres

PARAFIA - Muchobór Duży

23. Użytkownik i jego adres

— 11 —

24. Inwestor i jego adres:

— 11 —

25. Rejestr zabytku nr 84

rok 6. II 1962 miejsce przechowywania

26. Nazwa księgi hipotecznej

27. Numer hipoteczny

28. Akta

29. Fotografie

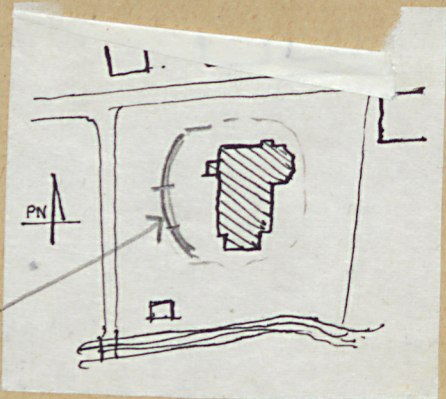
30. Inwentaryzacja pomiarowa

1911-1916

31. Szkic sytuacyjny, plan schematyczny, uwagi opisowe, fotografia



od str. ptn. racho-
wany fragment
pierwotnego muru
obornego cmen-
tarza



32. Przebieg prac konserwatorskich

rok	Wyszczególnienie prac	Koszt tys. zł

33. Koszty
w tys. zł

przewidywane

rzeczywiste

34. Inspekcje

35. Uwagi różne

Sit.:

H. Lutsch, Veneidmies d. Kunstadenh-
mäler... , 2. Bd., Bresl. 1889,
s. 445-46

36. Wypełnił dnia

9.XII.59

Bonowil

37. Sprawdził dnia

12.12.59

Bonowil

18.5.64 Nat