

OŚRODEK DOKUMENTACJI
ZABYTEKÓW W WARSZAWIE

KARTA EWIDENCYJNA ZABYTEKÓW
ARCHITEKTURY I BUDOWNICTWA

A B C D E F G H I J K L M N O P R S T U V W X Y Z

Nr 10854
DOLNOŚLĄSKIE

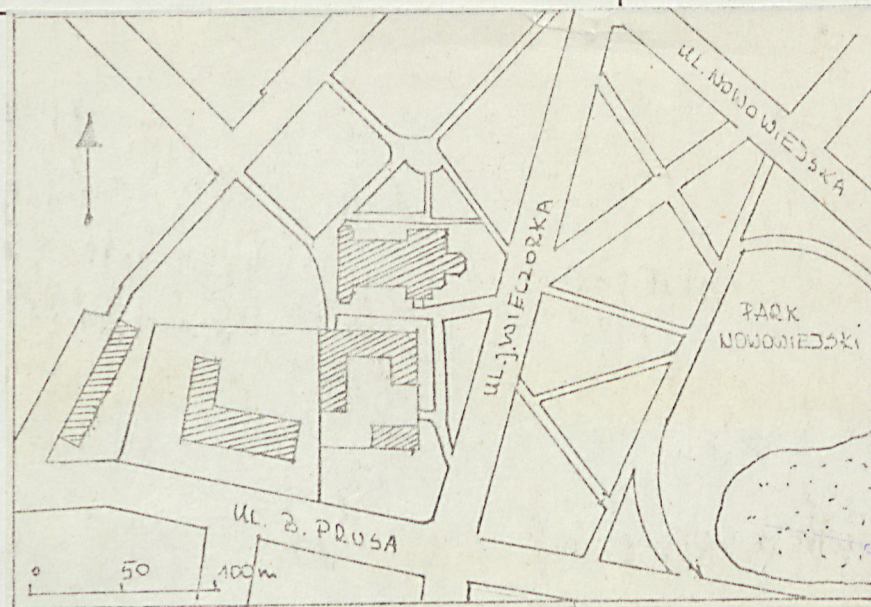
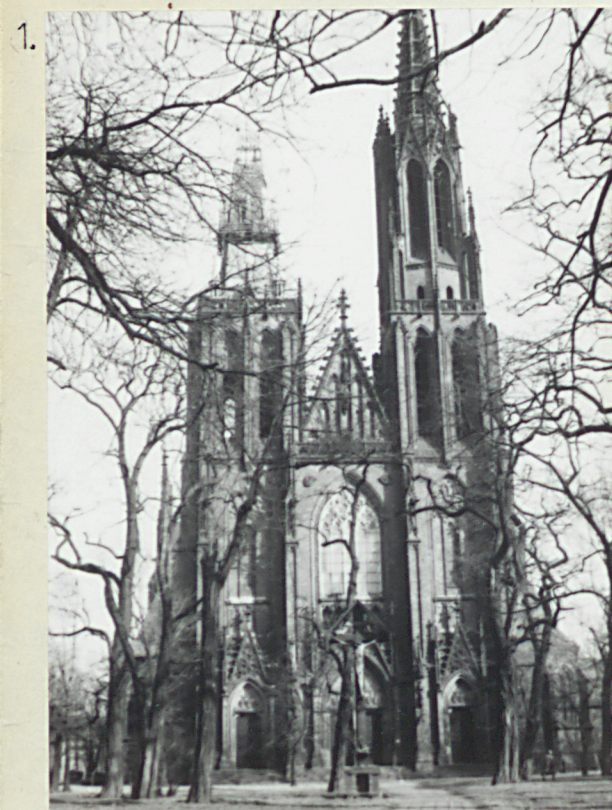
1. Obiekt

KOŚCIÓŁ PARAFIALNY P.W.SW.MICHAŁA ARCHANIOŁA

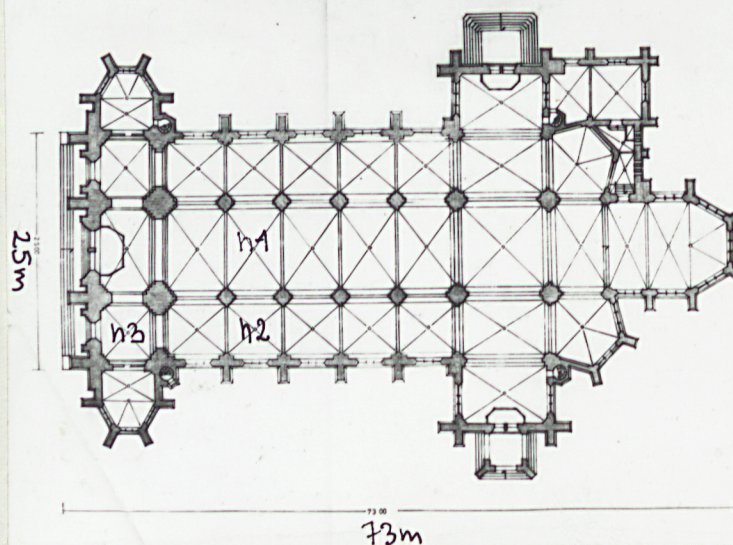
2. Czas powstania
1862-1871

3. Miejscowość
WROCLAW

11. Zdjęcia, plan sytuacyjny, rzuty



$h_1 = 25m$
 $h_2 = 11m$
 $h_3 \approx 90m$



0 5 10 15 20 30m

4. Adres

Wrocław ul. B.Prusa 78

nr hipoteczny

5. Przynależność administracyjna

województwo wrocławskie

gmina pow. miejski

6. Poprzednie nazwy miejscowości

Breslau

WRATISLAWIA

7. Przynależność administracyjna
przed 1.VI.1975 r.

województwo wrocławskie

powiat

8. Właściciel i jego adres

Parafia rzymsk.-katolicka

Wrocław ul.B.Prusa 78

9. Użytkownik i jego adres

Parafia rzymsko-katolicka

Wrocław ul.B.Prusa 78

10. Rejestr zabytków

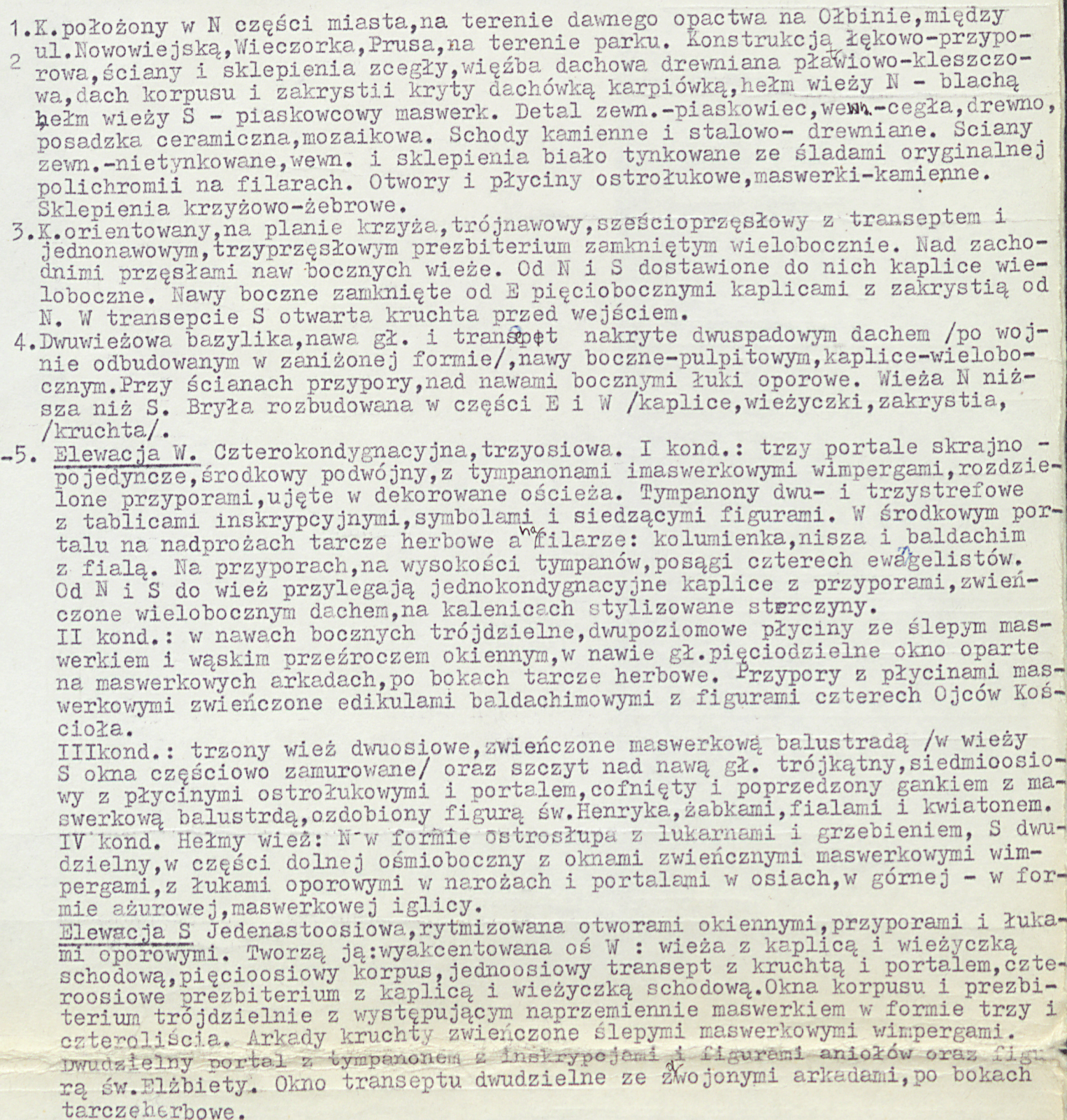
4/3493/

Nr 352/Wm

data 4.8.77

autor zdjęć Z. Niziałkowski
data wykonania V 1988
miejsce przechowywania negatywów
A. Zabłocka

Autorzy wyposażenia: G.Bähr, K.Wohnlich, F.Ittenbach, E.Deger, A i K Müller, A.Seiler, T.Kücker, J.Winkler, O.Gleiwitz. Pierwszy od czasu baroku monumentalny kościół katolicki na Śląsku o charakterze pomnikowym. Wyrażać miał potęgę katolicyzmu, diecezji i biskupa, także pomnik artysty. Do 1945. największy kościół katolicki we Wrocławiu.



| | | | |
|--|---|---|--|
| 14. Kubatura ok. 26 000 m ³ | 15. Powierzchnia użytkowa ok. 1 400 m ² | 16. Przeznaczenie pierwotne kościół katolicki | 17. Użytkowanie obecne kościół katolicki parafialny |
| 18. Prace budowlane i konserwatorskie, ich przebieg i dokumentacja 1947 - 51 odbudowa kościoła : założenie nowego dachu, częściowa wymiana maswerków, likwidacja polichromii. 1975 - 80 nowe witraże w prezbiterium 1988 - adaptacja kaplicy N przy wieży na kaplicę im. Edyty Stein | | 19. Stan zachowania (fundamenty, ściany zewnętrzne, ściany wewnętrzne, sklepienia, stropy, konstrukcje dachowe, pokrycia dachu, wyposażenie i instalacje) Ściany zewn.: zniszczona kruchta N, uszkodzone liczne detale/rzeźby, inskrypcje, fiale, żabki, kwiatony, hełm S/, brak niektórych rzeźb. Ściany wewn.: zniszczona oryginalna polichromia ścian i sklepień, /zachowały się ślady na filarach/, brak rzeźb w nawie gł. i częściowo prezbiterium, zabudowane arkady kaplic bocznych przy wieżach. Dach odbudowany w zaniżonej formie, stan techniczny hełmów - zły. Obecne wyposażenie kościoła - w dobrym stanie technicznym. | |
| 20. Najpilniejsze postulaty konserwatorskie 1. Przeprowadzić ekspertyzę techniczną stanu wież. 2. Zaleca się konserwację i uzupełnienie wystroju rzeźbiarskiego, odbudowę kruchty N i dachu z sygnaturką. 3. Odtworzyć polichromię wewnątrz, witraże, żyrandol, ołtarz gł., ambonę, rzeźby w nawie gł. według projektów, zdjęć archiwalnych i zachowanych wzorów. 4. Rozebrać wtórnie wstawione ściany w arkadach kaplic przy wieżach. | | | |

21. Akta archiwalne (rodzaj akt, numer i miejsce przechowywania)

Akta parafii kościoła św. Michała, archiwum Archidiecezjalne Wrocław, dział XI

22. Bibliografia

Artykuły w "Schlesisches Kirchenblatt" z lat 1862-1871
K. Engelbert, Geschichte der Pfarrei St. Michael in Breslau, Breslau 1941
J. Kryściak, Kościół św. Michała we Wrocławiu, praca mgr Instytut Historii Sztuki Uniwersytet Poznański, Poznań 1980, mps
A. Zabłocka, Udział Alexisa Langerera w konkursie na Votivkirche we Wiedniu a koncepcja kościoła św. Michała we Wrocławiu, w: Roczniki Sztuki Śląskiej, t. 16

23. Źródła ikonograficzne i fotograficzne (rodzaj, miejsce przechowania, sygnatury)

Archiwum Wojewódzkie Wrocław, Inwentarz Ikonograficzny nr 1270 /1 zdjęcie/
Muzeum Narodowe Wrocław, Zbiór Zjęć, bez nr /7 zdjęć/
"Katholische Welt" 1927 s. 214/215 /zdjęcia/
Instytut Historii Architektury Sztuki i Techniki Politechniki Wrocławskiej - negatywy projektów K. Lüdeckiego
Biuro Studiów i Dokumentacji Zabytków we Wrocławiu - karty zabytków ruchomych 1982.

24. Uwagi różne

25. Wypełnił

Agnieszka Zabłocka

Imię i nazwisko

data

26. Sprawdził

Imię i nazwisko

data

27. Załączniki

| 1. Miejscowość | 2. Obiekt (nazwa jak w karcie) | 3. Zawartość wkładki (nazwa obiektu lub materiału uzupełniającego) |
|---|--------------------------------|--|
| W R O C Ł A W | Kościół parafialny | Tekst zdjęcia |
| c.d. pkt. 13/5 | | |
| Sciana podzielona parami płycin. Szczyt trójkątny, siedmioosiowy z płycinami, portalem i herbami, cofnięty poprzedzony gankiem z maswerkową balustradą. W narożniku transeptu i prezbiterium jednokondygnacyjna wieloboczna kaplica i wieżyczka schodowa. Liczne dekoracje rzeźbiarskie jak: fiale, żabki, maskarony, rzygacze. | | |
| Elewacja N. Podstawowe elementy korpusu jak w elewacji S. Wieża z czterospadowym hełmem, kruchta w transepcie zniszczona, w portalu figura św. Jadwigi. Szczyt transeptu w licu ściany, bez ganku. Do kaplicy przy prezbiterium przylega jednokondygnacyjna zakrystia z dwuspadowym dachem ustawionym kalenicowo, rytmizowana przyporami i oknami. Brak dekoracji rzeźbiarskich na elewacji. | | |
| Elewacja E. członowana przyporami i oknami, dominują elementy prezbiterium i transeptu w układzie narastających brył. | | |
| 6. We wnętrzu ściany naw bocznych członowane słupkami wiązkowymi z kapitelami roślinnymi, między którymi w części dolnej płyciny z dwiema arkadami dwudzielnymi. Nawa środkowa z podziałem trzystrefowym: filary i słupki wiązkowe z kapitelami roślinnymi, arkady międzynawowe profilowane, wyżej triforia z dwudzielnymi arkadami, nad nimi okna o profilowanych ościeżach i wykładanej ławie. W części W wewnątrz przyziemi podwieżowych otwarte profilowanymi arkadami do naw bocznych, w nawie środkowej rozczłonowana arkada z emporą organową, której balustrada wyłamana dwubocznie do wnętrza nawy. Sciana transeptu w dolnej partii członowana dwudzielnymi arkadkami, wyżej gzyms, nad nim w ścianie W i E pas ostrołukowych blend i okno flankowane płycinami, w ścianie N i S arkada z portalem, nad nią okno ujęte zdwojonymi płycinami. Kaplice przy prezbiterium otwarte arkadami do wnętrza. Ściany prezbiterium podzielone w dolnej części płycinami z arkadkami dwudzielnymi, wyżej okna na szerokiej ławie. W ścianie N portal z tympanonem, w którym anioł z banderolami i tarczami herbowymi. | | |
| 7. Z pierwotnego wystroju zachowane ołtarze w kaplicach bocznych, szafy w zakrystii i rzeźby w prezbiterium. Ołtarz gł., ambona, ławki, konfesjonały, przeniesione z nieistniejącego kościoła św. Mikołaja. | | |
| 8. Istnieje instalacja elektryczna, wodna, kanalizacyjna, c. o. | | |

1. elewacja frontowa
2. widok ogólny / fot arch. Katholische Welt/
3. wnętrze w kierunku ołtarza /j.w./
4. elewacja frontowa I kond.
5. elewacja frontowa portal boczny
6. elewacja frontowa, figura ewangelisty
7. elewacja frontowa II kond. boczne okno
8. elewacja frontowa II kond. środkowe Okno
9. elewacja frontowa, II kond. figura Ojca Kościoła
10. elewacja frontowa, II kond. j.w.
11. hełm wieży N
12. hełm wieży S
13. elewacja frontowa, szczyt
14. elewacja boczna S
15. elewacja boczna S kaplica przy wieży
16. elewacja boczna S korpus
17. elewacja boczna S transept z prezbiterium

18. elewacja boczna S łuki oporowe
19. elewacja boczna S wejście boczne
20. elewacja boczna S szczyt transeptu
21. elewacja boczna N wejście boczne
22. zakrystia
23. widok w kierunku ołtarza gł.
24. widok w kierunku chóru
25. elewacja frontowa detal
26. triforia w nawie gł.
27. widok na nawę boczną
29. kaplica na zakończeniu nawy bocznej
28. nawa boczna w kierunku kaplicy
30. przepierzenie w wejściu gł.
31. portal w wejściu do zakrystii
32. wnętrze zakrystii
33. figura świętego w transepcie
34. ołtarz w kaplicy bocznej

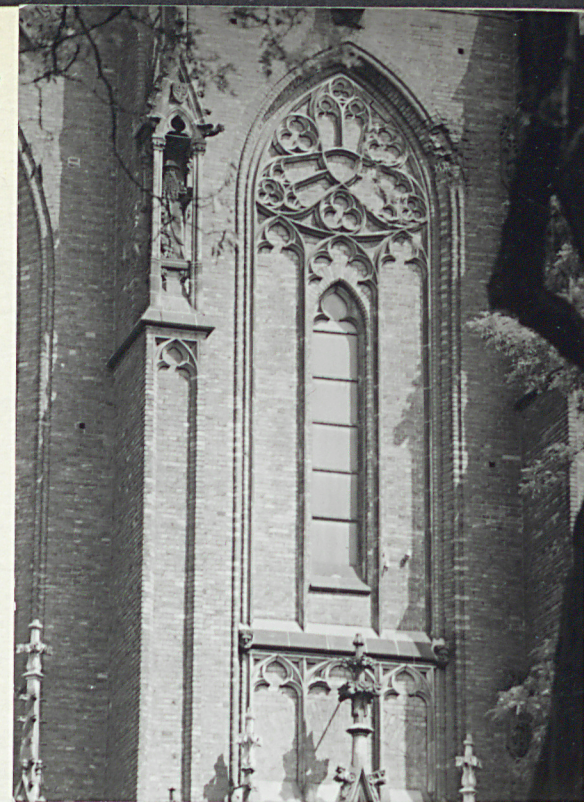
2



4



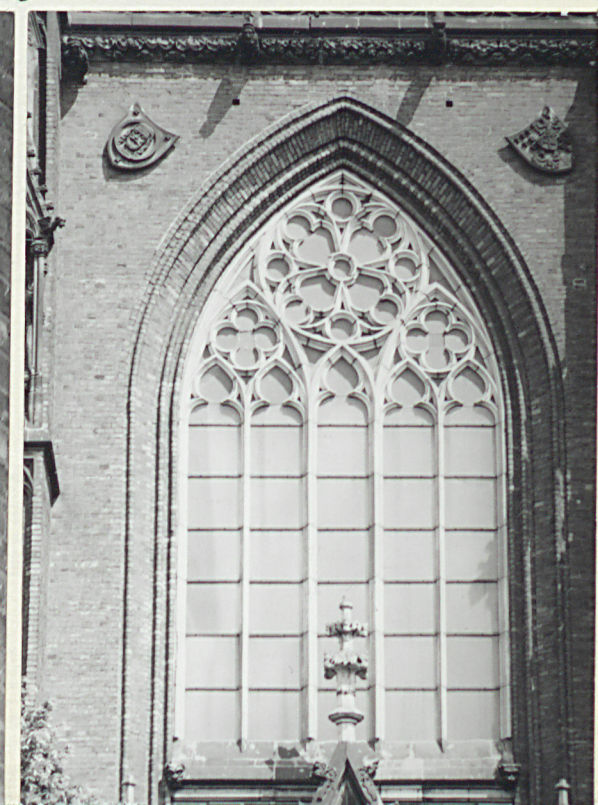
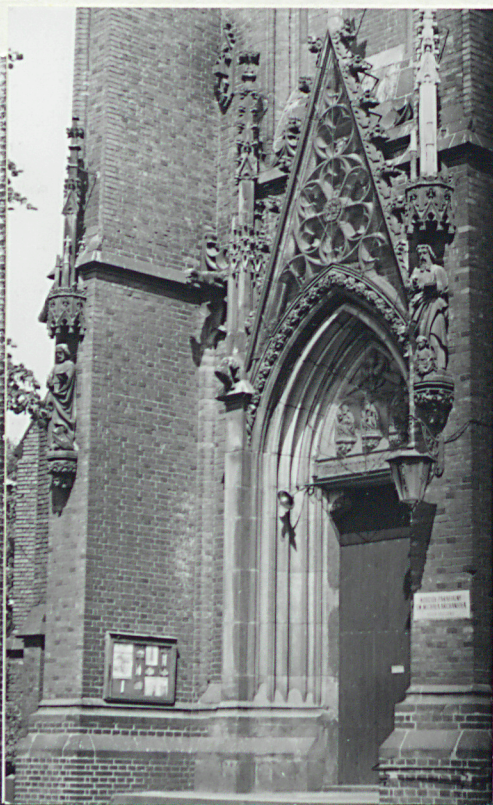
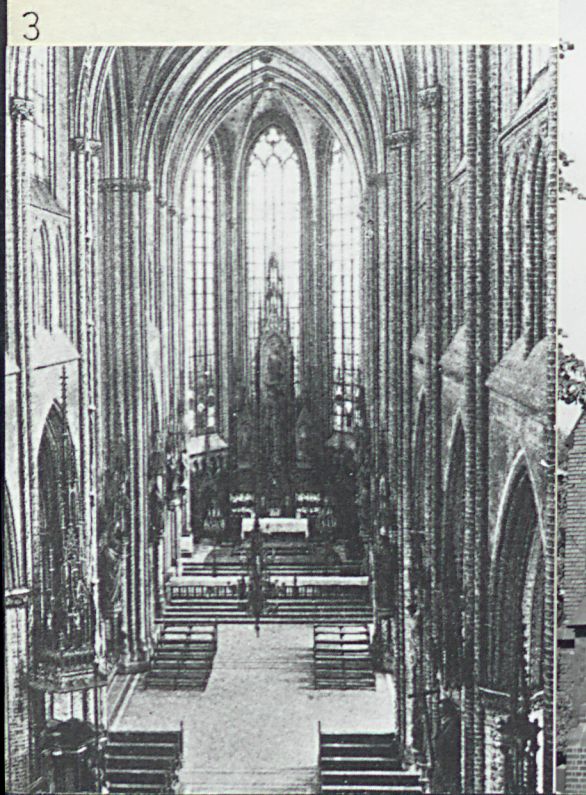
7



5

6

8



1. Miejscowość

WROCŁAW

2. Obiekt (nazwa jak w karcie)

Kościół par. Sw. Michała

3. Zawartość wkładki (nazwa obiektu lub materiału uzupełniającego)

Zdjęcia

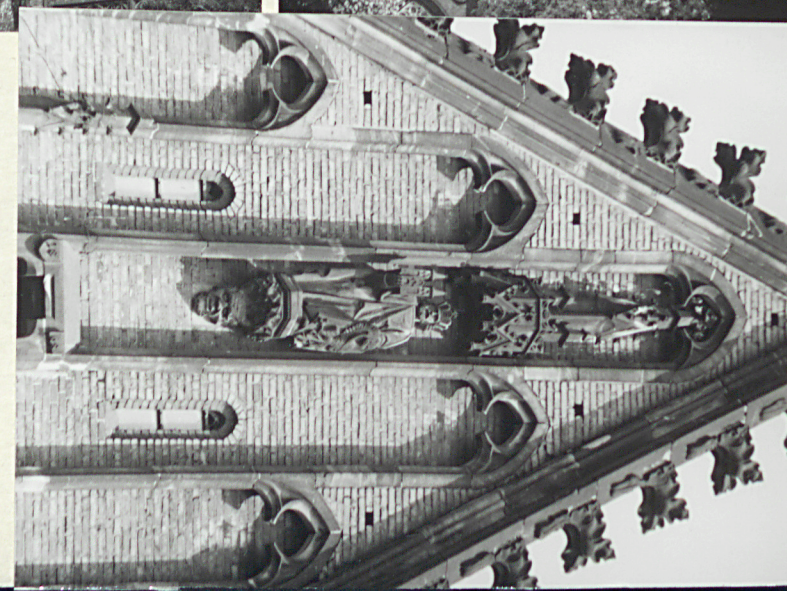


9

10

11

13



Wkładkę założył: A. Zabłocka
(Imię, nazwisko, data)

Miejsce przechowywania negatywów: _____



14



15



16



17



18



19



20

1. Miejscowość

WROCŁAW

2. Obiekt (nazwa jak w karcie)

Kościół par. Sw. Michała

3. Zawartość wkładki (nazwa obiektu lub materiału uzupełniającego)

Zdjęcia

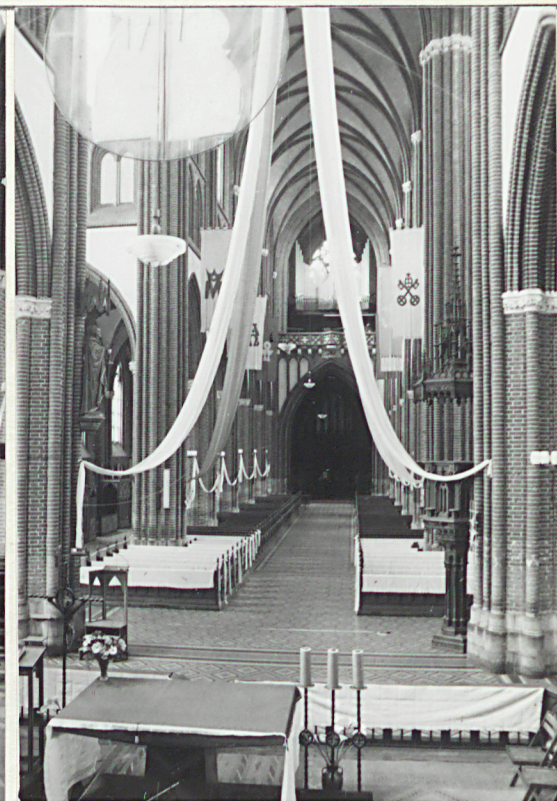
23



21



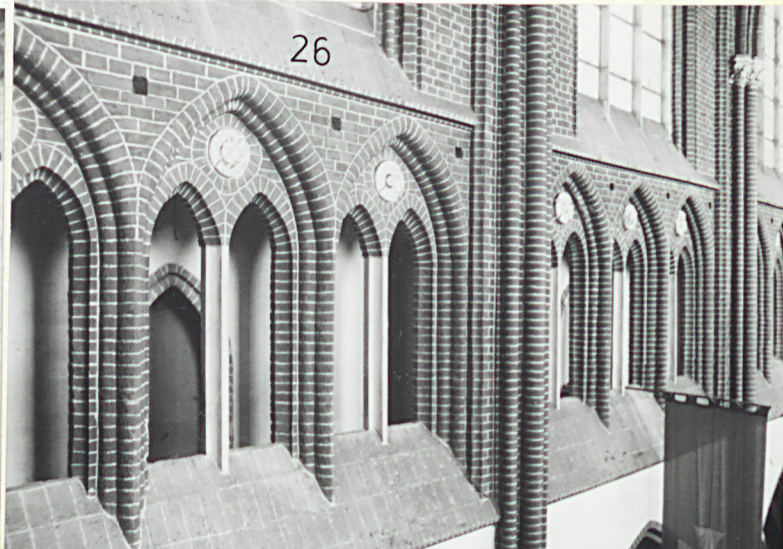
22



24



25



26

Wkładkę założył: A. Zabłocka

(imię, nazwisko)

Miejsce przechowywania negatywów:

DZG 2713-1-1-02538 16.12.83 4.500 A4

