

Nr

A

B

C

D

E

F

G

H

I

J

K

L

M

N

O

P

R

S

T

U

V

W

X

Y

Z

1. Obiekt zabytkowy

Wiatrak holenderski z domem

2. Miejscowość

41. STRZEGOMIA

Żółkiewka

3. Wiek

1 poł. XIX w.

4. Styl

bezstylowy

5. Kubatura m³

ok. 3500

6. Powierzchnia w m²

a) zabytkowa: 230 b) użytkowa:

20. Przynależność administracyjna

a) województwo... Wielkopolskie

b) powiat... Świdnicki

c) gmina... Żółkiewka

7. Materiał budowlany

Przed zniszczeniem

Po odbudowie

11. Ilość budynków

1

14. Grunty należące do zabytku:

ha

a) ściany

cegła

b) sklepienia

- II -

c) stropy

drewno

d) wiązania dachu

- II -

e) krycie dachu

papa
czarna

12. Ilość kondygnacji

2 i 6

13. Użytkowanie wnętrza według ilości:

a) izb mieszkalnych

3

b) innych pomieszczeń

15

c) piwnic

3

a) ogrody stylowe

b) sady i grunty uprawne

c) lasy

d) wody

e) inne

21. Stacja

Nazwa stacji

Odległość od stacji w km

a) kolejowa

Strzegom m.

1,5

b) autobusowa

Żółkiewka

0,3

22. Właściciel i jego adres

Spółdzielnia Pracy „Przyszłość”
w Żółkiewce

23. Użytkownik i jego adres

- II - - II - - II - - II -

24. Inwestor i jego adres

- II - - II - - II - - II -

8. Wyposażenie architektoniczne

Budynek zachował pierwotny układ. Na parterze cegła hallu i szafelni wycięgu magazynowego. Wiatrak osadzony na osi budynku nad halą i magazynem. Niska kolumna toskańska podpierająca strop. Elementy zewnętrzne gładkie.

15. Przeznaczenie pierwotne budynku

wiatrak i dom mieszkalny

16. Użytkowanie w latach ubiegłych

- II - - II - - II -

17. Użytkowanie obecne

zakład produkcyjny i mieszkalny

18. Nadaje się do użycia na

- II - - II - - II -

9. Autorzy i data budowy i przebudowy

Budowla jest elementem widokowym m. Strzegomia i pld. zach. części powiatu.

Zbudowany w 1 poł. XIX w. Nr 1930 poważnie restaurowany.

19. Data, rodzaj i stopień zniszczeń i odbudowy

Data	O P I S	Zniszczenia %	Odbudowa %
VIII.1939 r.	Nie zniszczony		
XI.1939 r.	- II -		
XII.1945 r.	- II -		
1966	- II -		

25. Rejestr zabytku Nr

rok... miejsce przechowywania

26. Nazwa księgi hipotecznej

27. Nr hipoteczny

28. Akta

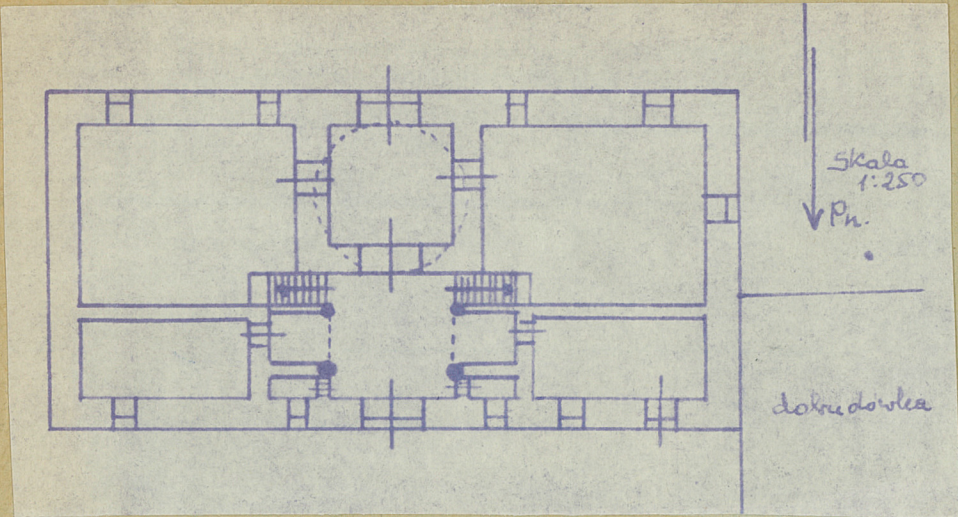
29. Fotografie

30. Inwentaryzacja pomiarowa

10. Udostępnienie

dostępny.

31. Szkic sytuacyjny, plan schematyczny, uwagi opisowe, fotografia



32. Przebieg prac konserwatorskich

Rok	Wyszczególnienie prac	K o s z t tys. zł

33. Koszty
w tys. zł

Przewidywane

Rzeczywiste

34. Inspekcje

35. Uwagi różne

36. Wypełnił dnia

30-VII-65 r.

M. K.

37. Sprawdził dnia