

Nr

A

B

C

D

E

F

G

H

I

J

K

L

M

N

O

P

R

S

T

U

V

W

X

Y

Z

1. Obiekt zabytkowy

P A Ł A C

2. Miejscowość

B R Z E Z I N K A

3. Wiek  
XVIII4. Styl  
barok5. Kubatura m<sup>3</sup>  
6760,06. Powierzchnia w m<sup>2</sup>  
a) zabytkowa: b) użytkowa: 413,07. Materiał  
budowlany

Przed zniszczeniem Po odbudowie

11. Ilość budynków  
1

14. Grunty należące do zabytku: ha

a) ściany

cegła

12. Ilość kondygnacji  
3

a) ogrody stylowe

b) sklepienia

cegła

13. Użytkowanie wnętrza według ilości:

b) sady i grunty uprawne

c) stropy

drewno

a) izb mieszkalnych

c) lasy

d) wiązania dachu

drewno

b) innych pomieszczeń

d) wody

e) krycie dachu

dachówka

c) piwnic

e) inne

20. Przynależność administracyjna

a) województwo Wrocławskie

b) powiat Oleśnica

c) gmina Brzezinka

21. Stacja

Nazwa stacji

Odległość od stacji w km

a) kolejowa

Dobroszyce

8

b) autobusowa

Brzezinka

22. Właściciel i jego adres

G R N Brzezinka

23. Użytkownik i jego adres

nieużytkowany

24. Inwestor i jego adres

8. Wyposażenie architektoniczne  
pilastry, gzyms profilowany,  
portale, bogate wyposażenie wnętrz,  
kominek dekoracje stiukowe15. Przeznaczenie pierwotne budynku  
pałac16. Użytkowanie w latach ubiegłych  
pałac17. Użytkowanie obecne  
nieużytkowany

18. Nadaje się do użycia na

19. Data, rodzaj i stopień zniszczeń i odbudowy

Data	O P I S	Zniszczenia %	Odbudowa %
VIII.1939 r.	nie zniszczony		
XI.1939 r.	nie zniszczony		
XII.1945 r.	ogólna dewastacja	20%	
1959	ogólna dewastacja	50%	
VIII.1966	Zdewastowany nieużytkowany pokrycie dachu przełożone w 1958 r.		

25. Rejestr zabytku Nr 246  
rok IX.1950 miejsce przechowywania

26. Nazwa księgi hipotecznej

27. Nr hipoteczny

28. Akta

WKZ

29. Fotografie

WKZ

30. Inwentaryzacja pomiarowa

9. Autorzy i data budowy i przebudowy

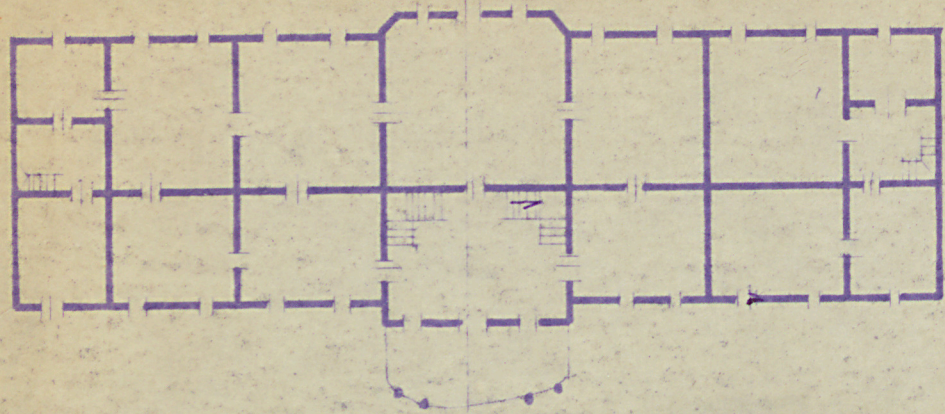
Zbudowany w poł. XVIII w.  
1725 r. data na portalu

10. Udostępnienie

dostępny



Z Y X W V U T S R P O N M L K J I H G F E D C B A Nr



h=94  
4.400



K o s z t  
tys. zł

33. Koszty  
w tys. zł

Przewidywane

Rzeczywiste

34. Inspekcje

36. Wypełnił dnia

37. Sprawdził dnia

VIII 1886 *Atchekulawa*

