

Nr

A

B

C

D

E

F

G

H

I

J

K

L

M

N

O

P

R

S

T

U

V

W

X

Y

Z

DOLNOŚLĄSKIE

1. Obiekt zabytkowy

Dom ul. Świdnicka 17

2. Miejscowość

Strzegom

3. Wiek

1 poł. XIX w.

4. Styl

późny klasycyzm

5. Kubatura m³

863

6. Powierzchnia w m²

a) zabytkowa: 138 b) użytkowa:

7. Materiał budowlany

Przed zniszczeniem

Po odbudowie

11. Ilość budynków

1

14. Grunty należące do zabytku:

ha

a) ściany

cegła

12. Ilość kondygnacji

2

a) ogrody stylowe

b) sklepienia

b) sady i grunty uprawne

c) stropy

drewno

c) lasy

d) wiązania dachu

-/-

d) wody

e) krycie dachu

ceramiczne

e) inne

13. Użytkowanie wnętrza według ilości:

a) izb mieszkalnych

obecnie 3

b) innych pomieszczeń

obecnie 7

c) piwnic

1

15. Przeznaczenie pierwotne budynku

budynki mieszkalny

16. Użytkowanie w latach ubiegłych

-/-

17. Użytkowanie obecne

-/-

18. Nadaje się do użycia na

-/-

19. Data, rodzaj i stopień zniszczeń i odbudowy

9. Autorzy i data budowy i przebudowy

2 budowany w 1 poł. XIX w.

10. Udostępnienie

dostępny

20. Przynależność administracyjna

a) województwo: województwob) powiat: świdawskic) gmina: Strzegom

21. Stacja

Nazwa stacji

Odległość od stacji w km

a) kolejowa

Strzegom

b) autobusowa

-/-

22. Właściciel i jego adres

Miejski Zarząd Budynków
Mieszkalnych w Strzegomiu

23. Użytkownik i jego adres

" " " " " "
podprajemca: 4 rodzina Lokatorska

24. Inwestor i jego adres

" " " " " "

25. Rejestr zabytku Nr

rok: miejsce przechowywania

26. Nazwa księgi hipotecznej

27. Nr hipoteczny

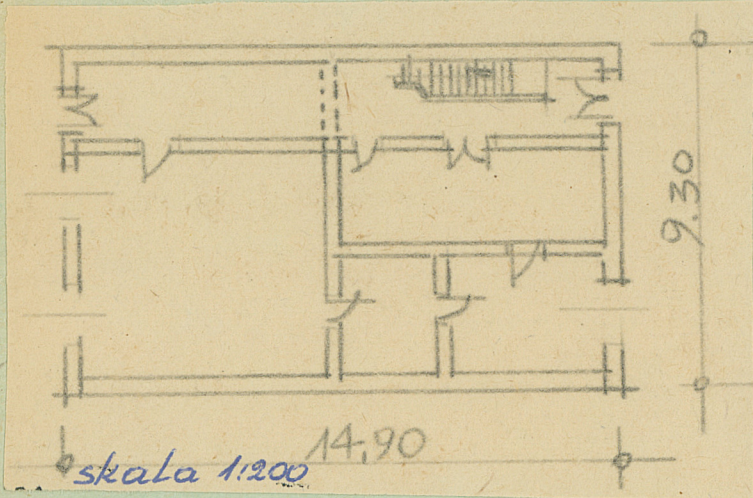
28. Akta

29. Fotografie

30. Inwentaryzacja pomiarowa

ROZEPRAWY

31. Szkic sytuacyjny, plan schematyczny, uwagi opisowe, fotografia



32. Przebieg prac konserwatorskich

Rok	Wyszczególnienie prac	K o s z t tys. zł

Przewidywane	Rzeczywiste

34. Inspekcje

35. Uwagi różne

36. Wypełnił dnia

37. Sprawdził dnia

30-VII-66 r. *M. Słuski*