

Nr

D. 814

A

B

C

D

E

F

G

H

I

J

K

L

M

N

O

P

R

S

T

U

V

W

X

Y

Z

DOLNOŚLĄSKIE

Województwo

1. Obiekt zabytkowy

Szczatrus, później magazyn wojskowy, Rynek 39

2. Miejscowość

Strzegom

3. Wiek

ok. 1541, i 2. poł. XIX

4. Styl

renesans/klasycyzm

5. Kubatura m³

ok. 6430

6. Powierzchnia w m²

a) użytkowa 640 b) użytkowa:

7. Materiał budowlany

Przed zniszczeniem

Po odbudowie

a) ściany

cegła

b) sklepienia

—

c) stropy

—

d) wiązania dachu

drewno

e) krycie dachu

ceramika

11. Ilość budynków

1

12. Ilość kondygnacji

3

13. Użytkowanie wnętrza według ilości:

a) izb mieszkalnych

b) innych pomieszczeń

c) piwnic

14. Grunty należące do zabytku:

ha

a) ogrody stylowe

b) sady i grunty uprawne

c) lasy

d) wody

e) inne

20. Przynależność administracyjna

a) województwo

dolnośląskie

b) powiat

średzicki

c) gmina

Strzegom

21. Stacja

Nazwa stacji

Odległość od stacji w km

a) kolejowa

Strzegom

b) autobusowa

—

22. Właściciel i jego adres

Miejski Zarząd Budynków Mieszkalnych w Strzegomiu

23. Użytkownik i jego adres

Budowa adaptacyjna na cele Hotelu Komunalnego

24. Inwestor i jego adres

Miejski Zarząd Budynków Mieszkalnych w Strzegomiu

25. Rejestr zabytku Nr

44/1686

rok 12.V.1966

miejsce przechowywania

26. Nazwa księgi hipotecznej

27. Nr hipoteczny

28. Akta

29. Fotografie

30. Inwentaryzacja pomiarowa

8. Wyposażenie architektoniczne

W trakcie przebudowy usunięto wszystkie podziały wnętrza. Trzydziestym latami XX w. w sklepieniach żeglarskich i kolebkowych partem. Pierwotny układ redypte i elewacji piz. Portal z belką nadproża z 1541 r.

9. Autorzy i data budowy i przebudowy

Szczatrus zbudowany w średnio-wiecu. Obecny pochodzi z 1541 r. w 2. poł. XIX w. zostaje gruntownie przebudowany i adaptowany na cele magazynu wojskowego.

10. Udostępnienie

dostępny.

15. Przeznaczenie pierwotne budynku

szczatrus

16. Użytkowanie w latach ubiegłych

magazyn wojskowy

17. Użytkowanie obecne

adaptacja na cele Hotelu Komunalnego

18. Nadaje się do użycia na

Hotel komunalny

19. Data, rodzaj i stopień zniszczeń i odbudowy

Data

O P I S

Zniszczenia %

Odbudowa %

VIII.1939 r.

Nie zniszczony

XI.1939 r.

— " —

XII.1945 r.

Uszkodzony w czasie działań wojennych. 30

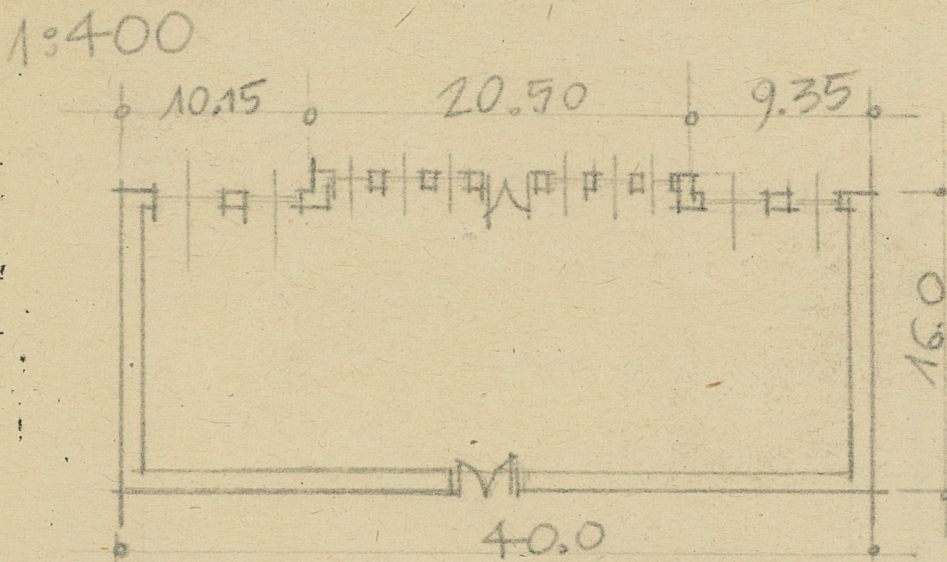
1966

Przebudowa na cele adaptacyjne na cele Hotelu Komunalnego. W trakcie prac usunięto wszystkie podziały wewnętrzne. Zachowano jedynie mury obrzędowe.

31. Szkic sytuacyjny, plan schematyczny, uwagi opisowe, fotografia

32. Przebieg prac konserwatorskich

Skala:



prac	K o s z t tys. zł

Koszty tys. zł	Przewidywane	Rzeczywiste

34. Inspekcje



36. Wypełnił dnia

37. Sprawdził dnia
30-VII-66 M. Piłtner