

Nr

A

B

C

D

E

F

G

H

I

J

K

L

M

N

O

P

R

S

T

U

V

DOLNOŚLĄSKIE

W X Y Z

DOLNOŚLĄSKIE

1. Obiekt zabytkowy

ul. Kościelna 10 Obiekt nie istnieje - rozebrany

2. Miejscowość

Strzegom

4622

3. Wiek

XVIII

4. Styl

Barok

5. Kubatura m³

690

6. Powierzchnia w m²

a) zabytkowa 140 b) użytkowa:

7. Materiał budowlany

przed zniszczeniem po odbudowie

11. Ilość budynków

1

14. Grunty należące do zabytku:

ha

a) ściany

cegła

12. Ilość kondygnacji

2

a) ogrody stylowe

b) sklepienia

13. Użytkowanie wnętrza według ilości:

b) sady i grunty uprawne

c) stropy

drewn.

a) izb mieszkalnych

10

c) lasy

d) więzania dachu

drewn.

b) innych pomieszczeń

2

d) wody

e) krycie dachu

dach kamieniem

c) piwnic

1

e) inne

20. Przynależność administracyjna

a) województwo

b) powiat

c) gmina

Wrocław

(SWIDNICA)

21. Stacja

nazwa stacji

odległość od stacji w km.

a) kolejowa

Strzegom

b) autobusowa

Strzegom

22. Właściciel i jego adres

M2BK

Strzegom Rynek 3B

8. Wyposażenie architektoniczne

Bogate klejone, portal tylny, nad nadprożem otwarte lico. Pilastry na klesce frontowej

15. Przeznaczenie pierwotne budynku

mieszkalne

16. Użytkowanie w latach ubiegłych

mieszkalne

17. Użytkowanie obecne

mieszkalny

18. Nadaje się do użycia na:

dom mieszkalny

23. Użytkownik i jego adres

mieszkalny

24. Inwestor i jego adres:

9. Autorzy i data budowy i przebudowy

19. Data, rodzaj i stopień zniszczeń i odbudowy

Data

O P I S

zniszczenia %

odbudowa %

VIII. 1939 r.

mieszkalny

XI. 1939 r.

—

XII. 1945 r.

zniszczone

55

0

10. Udostępnienie

Dostępny

25. Rejestr zabytku nr

rok

miejsce przechowywania

26. Nazwa księgi hipotecznej

27. Numer hipoteczny

28. Akta

29. Fotografie

30. Inwentaryzacja pomiarowa

31. Szkic sytuacyjny, plan schematyczny, uwagi opisowe, fotografia



32. Przebieg prac konserwatorskich

rok	Wyszczególnienie prac	Koszt tys. zł.

33 Koszty
w tys. zł

przewidywane

rzeczywiste

230,-

odbud.

34 Inspekcje

35 Uwagi różne

36. Wypełnił dnia

37. Sprawdził dnia

KARTA TECHNICZNA

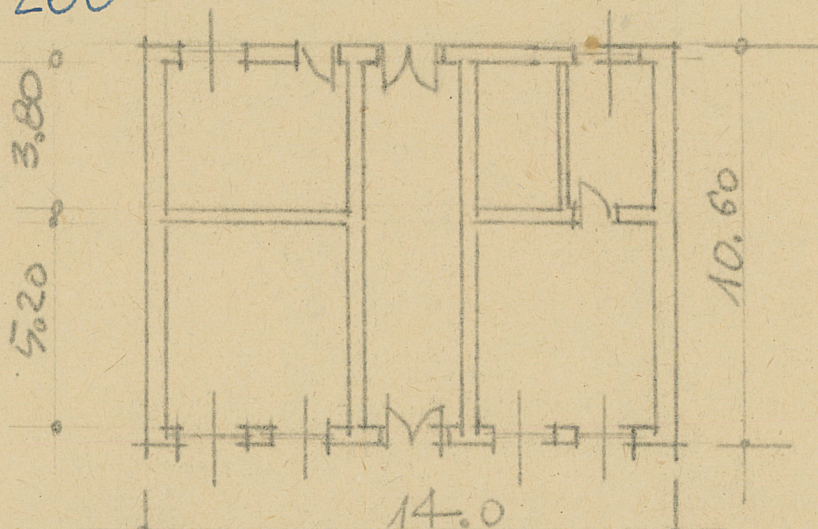
Miejscowość Strzegom województwo Wrocław

powiat

Nazwa zabytku M. Koscielna 10

Szkic - rzut budynku

Skala: 1:200



Informacje techniczne:

części budowli	% zniszcz.	b/ instalacje	% zniszcz.
- fundamenty	12	- wodociągowa	100
- ściany zewnętrzne	10	- kanalizacja	100
- ściany wewnętrzne	15	- elektryczna	100
- sklepienia	-	- gazowa	100
- stropy	20		
- konstr. dachowa	30		
- pokrycie dachu	50		
- stolarka otw. zewn.	90		

Data

Podpis wykonawcy

20.X.59

Rosiek A.

KARTA TECHNICZNA

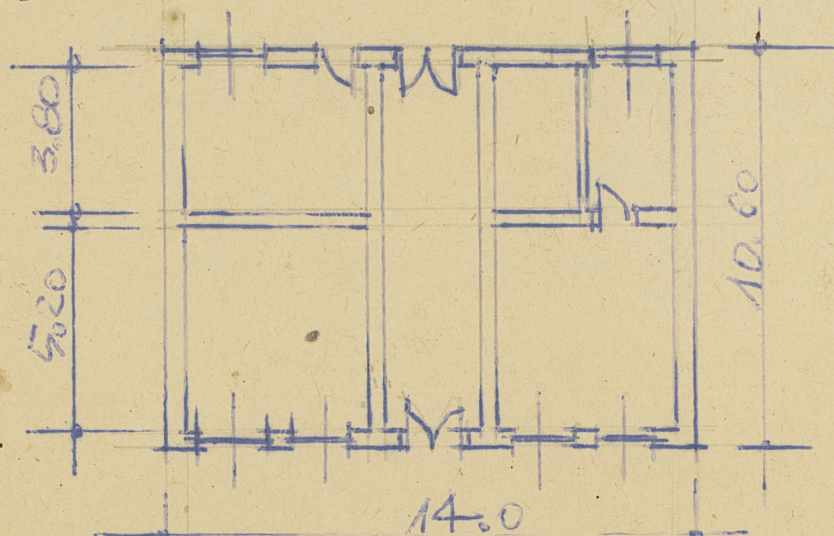
Miejscowość Staregom województwo Wrocław

powiat SWIDNICA

Nazwa zabytku ul. Koscielna 10

Szkic - rzut budynku

Skala: 1:200



Informacje techniczne:

części budowli % zniszcz. b/ instalacje % zniszcz.

- fundamenty	12	- wodociągowa	100
- ściany zewnętrzne	10	- kanalizacja	100
- ściany wewnętrzne	15	- elektryczna	100
- sklepienia	-	- gazowa	100
- stropy	20		
- konstr. dachowa	30		
- pokrycie dachu	50		
- stolarka otw. zewn.	90		

20.X.59

Data

Roska

Podpis wykonawcy