

Nr

A B C D E F G H I J K L M N O P R S T U V W X Y Z

murowany

## 1. Obiekt zabytkowy

P A Ł A C

## 2. Miejscowość

W I E L K A

L I P A

gm. Osola

## 3. Wiek

XVI-XIX

## 4. Styl

neogotyck

## 5. Kubatura m³

4800

## 6. Powierzchnia w m²

480

a) zabytkowa:

b) użytkowa:

## 7. Materiał budowlany

Przed zniszczeniem

Po odbudowie

## 11. Ilość budynków

1

## 14. Grunty należące do zabytku:

ha

a) ściany

kamień  
cegła

b) sklepienia

cegła

c) stropy

drewno

d) wiązania dachu

drewno

e) krycie dachu

dachówka

## 12. Ilość kondygnacji

3

## 13. Użytkowanie wnętrza według ilości:

a) izb mieszkalnych

28

b) innych pomieszczeń

10

c) piwnic

8

a) ogrody stylowe

b) sady i grunty uprawne

c) lasy

d) wody

e) inne

## 20. Przynależność administracyjna

a) województwo

Wrocławskie

b) powiat

Trzebnica

c) gmina

Ossolin

## 21. Stacja

Nazwa stacji

Odległość od stacji w km

a) kolejowa

Osola

2

b) autobusowa

Wielka Lipa

## 22. Właściciel i jego adres

Skarb Państwa

## 23. Użytkownik i jego adres

lokatorzy cz. nieużytkowany

## 24. Inwestor i jego adres

## 8. Wyposażenie architektoniczne

nagrobek renesansowy z XVI w.  
w ścianie parteru, kamienne  
obramienia okien i drzwi, nad  
wejściem tablica herbowa

## 15. Przeznaczenie pierwotne budynku

pałac

## 16. Użytkowanie w latach ubiegłych

pałac

## 17. Użytkowanie obecne

bud. mieszkalny cz. nieużytkowany

## 18. Nadaje się do użycia na

## 9. Autorzy i data budowy i przebudowy

Zbudowany w XVI w. rozbudowany w XIX w.

## 19. Data, rodzaj i stopień zniszczeń i odbudowy

Data

O P I S

Zniszczenia %

Odbudowa %

VIII.1939 r.

nie zniszczony

XI.1939 r.

nie zniszczony

XII.1945 r.

nie zniszczony

1959

uszkodzenie stropów i stolarki

5

IV.1969

zaniedbany cz. nieużytkowany

## 10. Udostępnienie

dostępny

## 25. Rejestr zabytku Nr

rok..... miejsce przechowywania

## 26. Nazwa księgi hipotecznej

brak

## 27. Nr hipoteczny

brak

## 28. Akta

brak

## 29. Fotografie

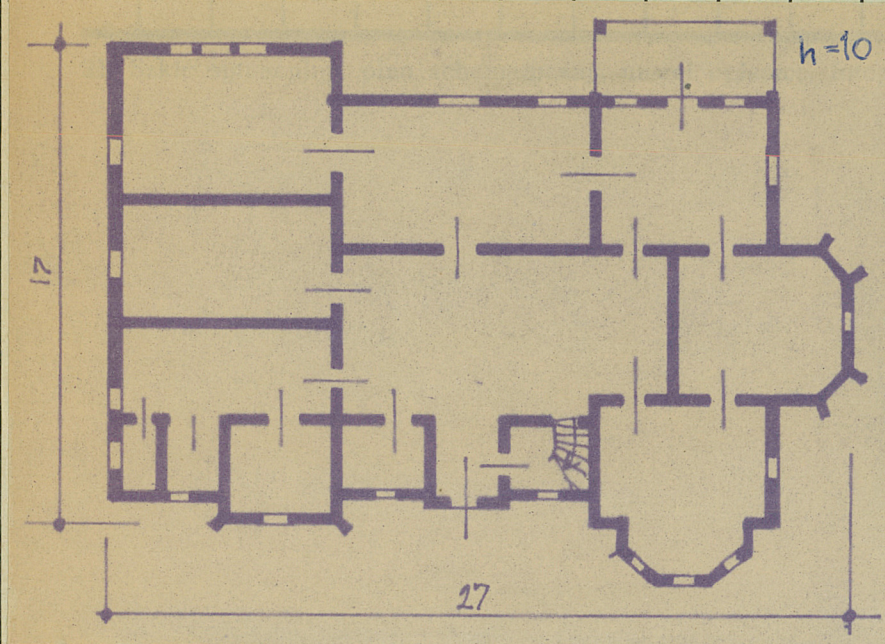
WKZ

## 30. Inwentaryzacja pomiarowa

brak



Z | Y | X | W | V | U | T | S | R | P | O | N | M | L | K | J | I | H | G | F | E | D | C | B | A | Nr



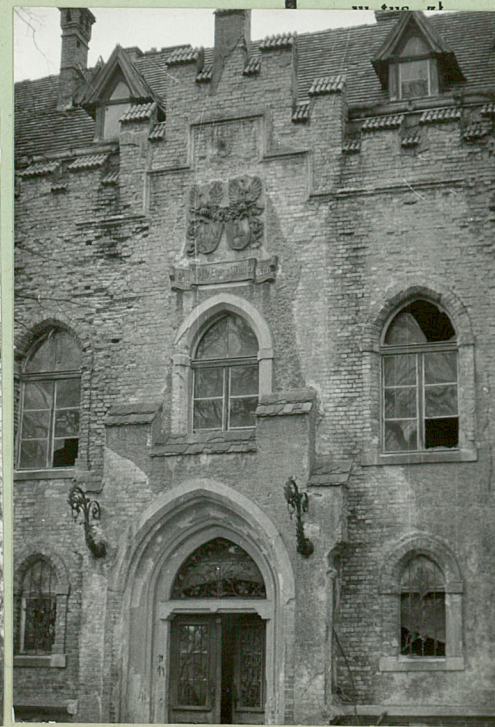
o s z t  
tys. zł

33. Koszty

Przewidywane

Rzeczywiste

34. Inspekcje



Wypełnił dnia

prawdził dnia

10.69 *[Signature]*