

Nr

A

B

C

D

E

F

G

H

I

J

K

L

M

N

O

P

R

S

T

U

V

W

X

Y

Z

1. Obiekt zabytkowy

Wieża rynekowa

2. Miejscowość

miasto  
Strzegom

3. Wiek

ok. 1541

4. Styl

gotyk / renesans

5. Kubatura m<sup>3</sup>

190

6. Powierzchnia w m<sup>2</sup>

a) zabytkowa: 80 b) użytkowa:

7. Materiał budowlany

Przed zniszczeniem

Po odbudowie

11. Ilość budynków

1

14. Grunty należące do zabytku:

ha

a) ściany

kamień  
tępego

12. Ilość kondygnacji

7

a) ogrody stylowe

b) sklepienia

cegła

13. Użytkowanie wnętrza według ilości:

b) sady i grunty uprawne

c) stropy

drewno

a) izb mieszkalnych

c) lasy

d) wiązania dachu

/

b) innych pomieszczeń

7

d) wody

e) krycie dachu

proczoryczce

c) piwnic

e) inne

8. Wyposażenie architektoniczne

Budowla b. prosta. Wzniesiona na stopniach, podpiętych na piśmie sklepienie. Na elewacji ptn. na II kondygnacji plakietka z datą, 1541. Balustrada na szczycie wieży kamień na ozdobnym późnogotyckim motywie.

15. Przeznaczenie pierwotne budynku

wieża rynekowa

16. Użytkowanie w latach ubiegłych

nie użytkowana

17. Użytkowanie obecne

" " " "

18. Nadaje się do użycia na

" " " "

9. Autorzy i data budowy i przebudowy

Zamierzana w 1433 Obecno budowla jako wolnostojąca w zespole bloku średniowiecznego pozostała w latach ok. 1541. Remontowana w 1618 r. i ok. 1945. Zniszczona w 1945. W latach 1928-29.

19. Data, rodzaj i stopień zniszczeń i odbudowy

Data

O P I S

Zniszczenia  
%Odbudowa  
%

VIII.1939 r.

Nie zniszczona

XI.1939 r.

" " " "

XII.1945 r.

" " " "

1966

Obiekt nie użytkowany, zaniedbany. Porażający opiekę. Ślady liczących uszkodzeń murów i elementów konstrukcyjnych, zawilgocenie tyłków.

15%

10. Udostępnienie

Klucz do wieży w Miejskim Zarządzie Budynków Mieszkalnych.

20. Przynależność administracyjna

a) województwo: wielkopolskie  
b) powiat: świebodziński  
c) gmina: Strzegom

21. Stacja

Nazwa stacji

Odległość od stacji w km

a) kolejowa

Strzegom miasto

b) autobusowa

Strzegom

22. Właściciel i jego adres

Miejski Zarząd Budynków Mieszkalnych w Strzegomiu

23. Użytkownik i jego adres

Prezydium Miejskiej Rady Narodowej

24. Inwestor i jego adres

Miejski Zarząd Budynków Mieszkalnych w Strzegomiu.

25. Rejestr zabytku Nr

A665

rok 12.V.1966

227/840 8.09.1961

miejsce przechowywania

26. Nazwa księgi hipotecznej

27. Nr hipoteczny

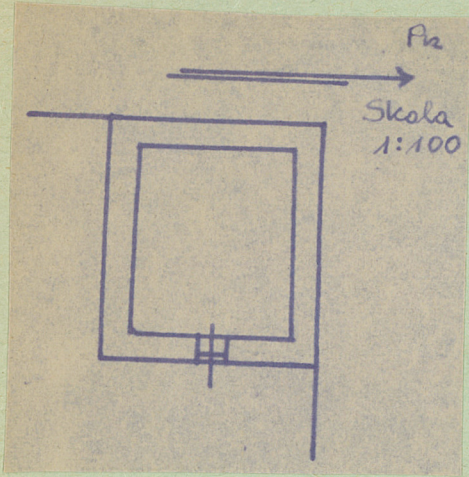
28. Akta

29. Fotografije

30. Inwentaryzacja pomiarowa

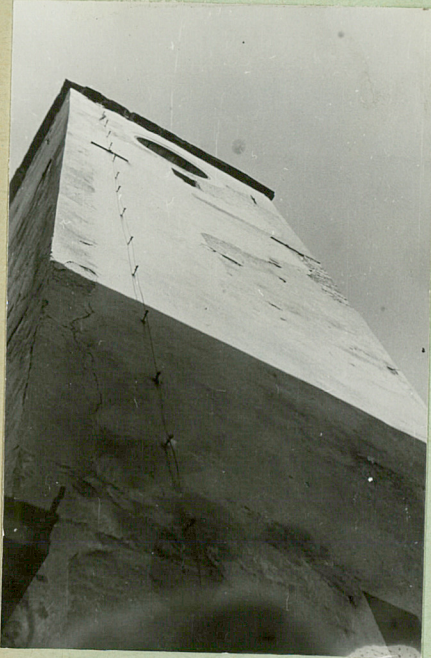


31. Szkic sytuacyjny, plan schematyczny, uu



32. Przebieg prac konserwatorskich

Rok	Wyszczególnienie prac	K o s z t tys. zł



33. Koszty w tys. zł	Przewidywane	Rzeczywiste

34. Inspekcje

35. Uwagi różne

36. Wypełnił dnia  
30-VII-66 M. Kufner

37. Sprawdził dnia  
✓