

Nr D.812

A B C D E F G H I J K L M N O P R S T U V W X Y Z

DOLNOŚLĄSKIE

Wrocławskie

1. Obiekt zabytkowy

SYNAGOGA, do KOŚCIOŁ FİLIALNY p.o. śś Barbary ul. Kościelna

2. Miejscowość

STRZEGOM miasto

3. Wiek
poc. XVI o.4. Styl
późny gotyk5. Kubatura m³
14026. Powierzchnia w m²
a) zabytkowa: 152 b) użytkowa:

20. Przynależność administracyjna

a) województwo Wrocławskie
b) powiat Świdnicki
c) gmina Strzegom

7. Materiał budowlany

Przed zniszczeniem Po odbudowie

11. Ilość budynków 1

14. Grunty należące do zabytku: ha

21. Stacja

Nazwa stacji

Odległość od stacji w km

a) ściany kamień łamany

b) sklepienia —

c) stropy —

d) wiązania dachu drewno

e) krycie dachu ceramika

12. Ilość kondygnacji 1

13. Użytkowanie wnętrza według ilości:

a) izb mieszkalnych —

b) innych pomieszczeń —

c) piwnic —

a) ogrody stylowe —

b) sady i grunty uprawne —

c) lasy —

d) wody —

e) inne —

21. Stacja

Nazwa stacji

Odległość od stacji w km

a) kolejowa Strzegom

b) autobusowa —

22. Właściciel i jego adres

Kuria Arcybiskupia Kościoła Rzymsko-Katolickiego we Wrocławiu ul. Katedralna 12

23. Użytkownik i jego adres

Parafia rzymsko-katolicka w Strzegomiu, pl. Kościelny 10

24. Inwestor i jego adres

Kuria Arcybiskupia Kościoła Rzymsko-Katolickiego we Wrocławiu ul. Katedralna 12

8. Wyposażenie architektoniczne

Wnętrze sklepienie, portyk chłowny, sklepieniem ścieżowym, a w nacie łukowym. W ścianie chłowny sedila. Elewacje zewnętrzne proste. Śc. elewacji frontowej portal ostrołukowy z kolumnami i podaci popiersia śś Barbary. Na gzymsach portalu herby konwentu.

15. Przeznaczenie pierwotne budynku Synagoga żydowska

16. Użytkowanie w latach ubiegłych Kościół filialny

17. Użytkowanie obecne —

18. Nadaje się do użycia na —

9. Autorzy i data budowy i przebudowy

Joachim i in.

19. Data, rodzaj i stopień zniszczeń i odbudowy

Data	O P I S	Zniszczenia %	Odbudowa %
VIII.1939 r.	Nie zniszczony		
XI.1939 r.	—		
XII.1945 r.	Zolewastowany		
1953	—		
1966	W r. 1960-61 remont łazienki, budowa Remont dachu i więzi, odnowienie wnętrza. Nadział ślady zawilgoceń		

25. Rejestr zabytku Nr 457/440 A/178/440

rok 17. IX. 1960 miejsce przechowywania

26. Nazwa księgi hipotecznej

27. Nr hipoteczny

28. Akta

29. Fotografie

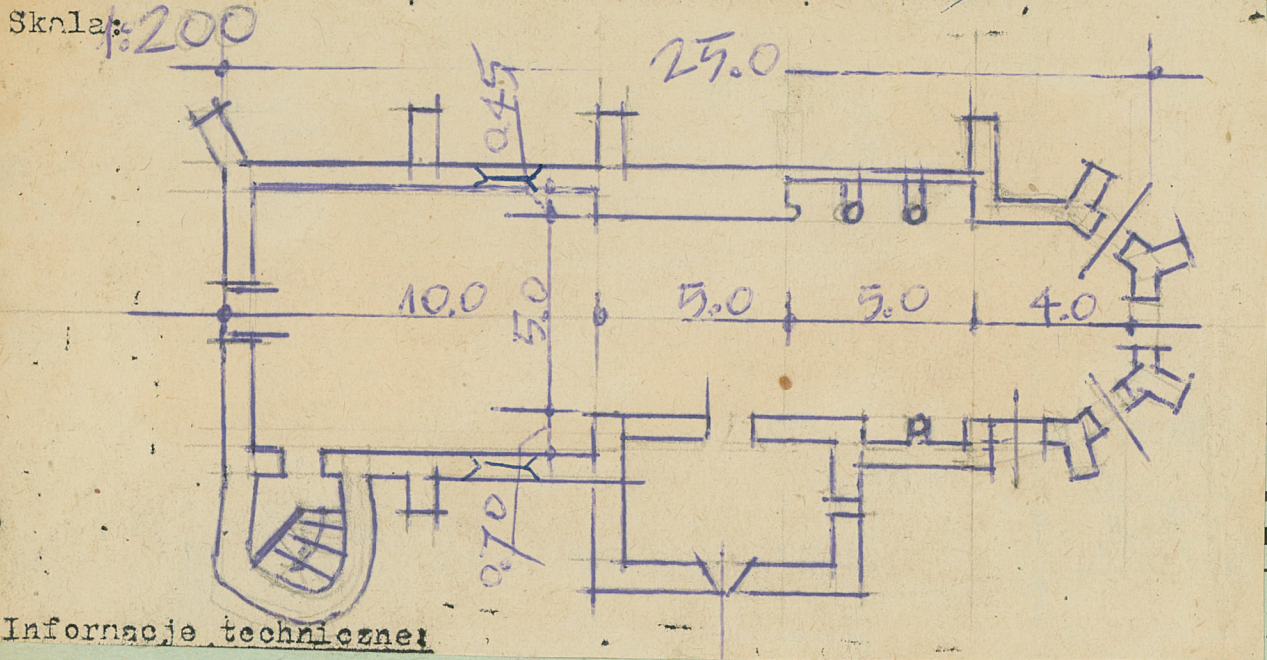
30. Inwentaryzacja pomiarowa

10. Udostępnienie nego

Klucze do kościoła na plebanii.

31. Szkic sytuacyjny, plan schematyczny, uwagi opisowe, fotografia

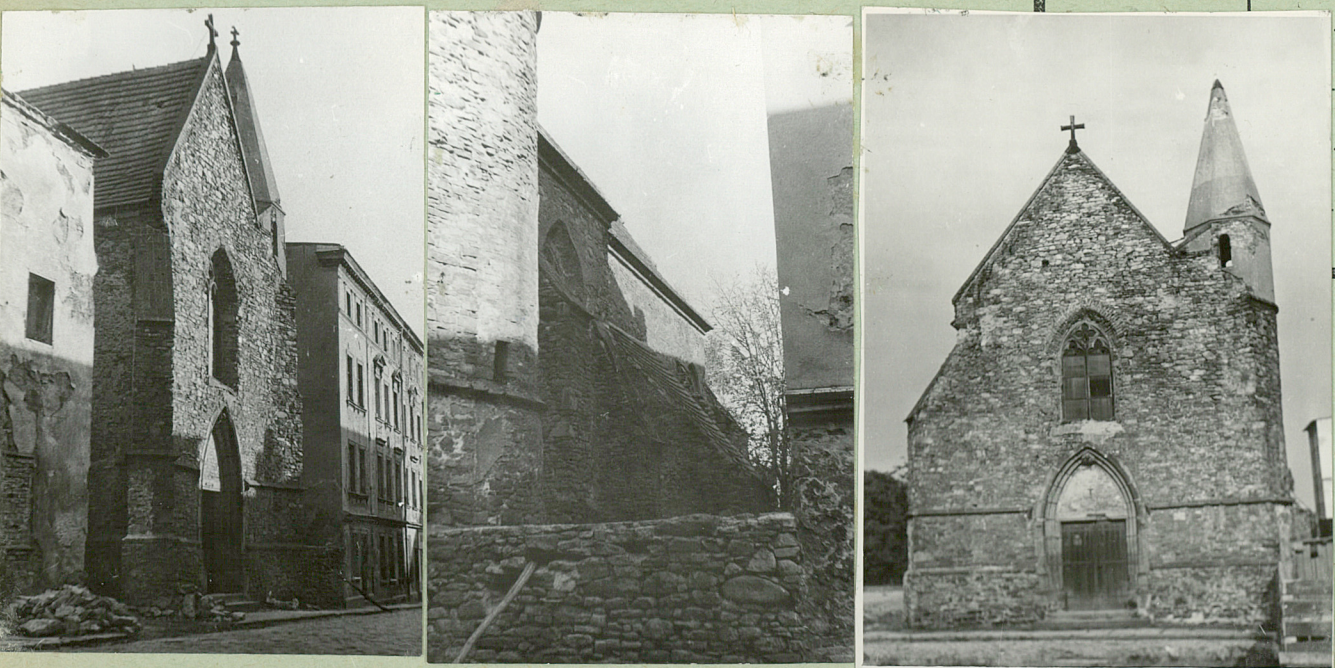
32. Przebieg prac konserwatorskich



Wyszczególnienie prac	K o s z t tys. zł

Przewidywane	Rzeczywiste

34. Inspekcje



36. Wypełnił dnia
1959(-) *podpis nieczytelny*

37. Sprawdził dnia
30.VII.1966 *Elgubner*