

Nr

A

B

C

D

E

F

G

H

I

J

K

L

M

N

O

P

R

S

T

U

V

W

X

Y

Z

1. Obiekt zabytkowy

KOŚCIÓŁ par. p.w. śś PIOTRA i PAWŁA.

2. Miejscowość

STRZEGOM.

3. Wiek

XIV - XV w.

4. Styl

gotyk.

5. Kubatura m³

-

6. Powierzchnia w m²

a) zabytkowa: -

b) użytkowa: -

20. Przynależność administracyjna

a) województwo

Wrocław

b) powiat

Świdnica

c) gmina

-

7. Materiał budowlany

przed zniszczeniem

po odbudowie

11. Ilość budynków

1

14. Grunty należące do zabytku:

ha

12. Ilość kondygnacji

1+1

a) ogrody stylowe

b) sady i grunty uprawne

c) lasy

d) wody

e) inne

13. Użytkowanie wnętrza według ilości:

a) izb mieszkalnych

b) innych pomieszczeń

c) piwnic

a) ściany

Kamień cegła

b) sklepienia

- - -

c) stropy

-

d) więzania dachu

drewno

e) krycie dachu

dachówka

21. Stacja

Nazwa stacji

Odległość od stacji w km

a) kolejowa

Strzegom

b) autobusowa

- - -

22. Właściciel i jego adres

Parafia Kościoła rzymsko-kat. w Strzegomiu.

8. Wyposażenie architektoniczne

3 portale z piaskowca - XIV w.
 detale neobarokowe w sklepieniach
 - konsole, wrota - XV - XIV w.

15. Przeznaczenie pierwotne budynku

sakralne

16. Użytkowanie w latach ubiegłych

- - -

17. Użytkowanie obecne

- - -

18. Nadaje się do użycia na

ule

- - -

23. Użytkownik i jego adres

- - -

- - -

24. Inwestor i jego adres

- - -

- - -

9. Autorzy i data budowy i przebudowy

d. Kwiecień Janinów
 wym. mistrz Jakub i Sawa
 Piotr - 1391 r.

19. Data, rodzaj i stopień zniszczeń i odbudowy

Data

O P I S

Zniszczenia
%dbudowa
%

VIII. 1939 r.

niezniszczony

XI. 1939 r.

- - -

XII. 1945 r.

- - -

25. Rejestr zabytku Nr

rok..... miejsce przechowywania

26. Nazwa księgi hipotecznej

27. Nr hipoteczny

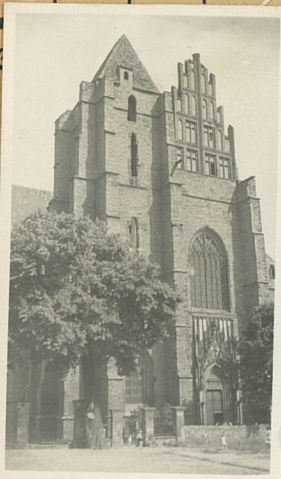
28. Akta

29. Fotografie c.z.m. i o.z.

30. Inwentaryzacja pomiarowa

10. Udostępnienie

dostępny



konserwatorskich

Wyszczególnienie prac

Koszt
tys. zł

Opis obiektu:

Orientowany. Murowany z ciosów, ceglasto z cegły.
Bazylikowy, trójnawowy, z transeptem. Prezbiterium zamknięte
trójkątnie łukami. Fasada główna, z portalem,
otworami okiennymi, zwieńczona bogatym naczyniem. Od pn.
wieża z namiotowym dachem. Oskarpowany. Nad nawami
bocznymi tuki przyporowe. Od pn. i pd. otwory przyporowe
z portalami. Otwory okienne ostrołukowe, z marmurkami.
Wewnątrz sklepienia żebrowe z licznymi rezbionymi kon-
solami i zwornikami. W prezbiterium rezerwactum i
trójfolijne arkady gotyckie. Prępa do naw ostrołukowe,
profilowane. Dach dwuspadowy, dachówkowy.

Bibliografia:

H. Lisch. Verzeichnis d. Kunstdenkmäler d. Provinz Schlesien. -
Breslau 1887.
Studium urbanistyczne - architektoniczne w. Stępczyński. - PKZ.

33. Koszty
w tys. zł

Przewidywane

Rzeczywiste

34. Inspekcje

35. Uwagi różne

36. Wypełnił dnia 7.7.1958r.

mgr F. Jura

37. Sprawdził dnia