

Nr

A

B

C

D

E

F

G

H

I

J

K

L

M

N

O

P

R

S

T

U

V

W

X

Y

Z

1. Obiekt zabytkowy

Kościół filialny p.w. św. Piotra i Pawła Ap.

2. Miejscowość

gm. Śmiegnin  
Rusko

3. Wiek

XIV, XVII, 1835

4. Styl

gotyk, renesans

5. Kubatura m<sup>3</sup>

ok. 1800

6. Powierzchnia w m<sup>2</sup>

a) zabytkowa: 157 b) użytkowa:

7. Materiał budowlany

Przed zniszczeniem

Po odbudowie

11. Ilość budynków

1

14. Grunty należące do zabytku:

ha

a) ściany

kamień  
tęże  
cegła

b) sklepienia

-

c) stropy

drewno

d) wiązania dachu

-

e) krycie dachu

ceramiczne

12. Ilość kondygnacji

1

13. Użytkowanie wnętrza według ilości:

a) izb mieszkalnych

b) innych pomieszczeń

c) piwnic

a) ogrody stylowe

b) sady i grunty uprawne

c) lasy

d) wody

e) inne

ementarz

0,8

15. Przeznaczenie pierwotne budynku

kościół

16. Użytkowanie w latach ubiegłych

kościół rym. - kat.

17. Użytkowanie obecne

- II - - II - - II -

18. Nadaje się do użycia na

- II - - I - - I -

19. Data, rodzaj i stopień zniszczeń i odbudowy

Data

O P I S

Zniszczenia  
%Odbudowa  
%

VIII.1939 r.

Nie zniszczony

XI.1939 r.

- II - - II -

XII.1945 r.

- II - - II -

1959

- II - - II -

1966

w 1962 remont dachu  
w 1963 restauracja wnętrza i elewacji

Delikat. Lów XII, moliwa, XI i XUI, wznies. 1835, 1962, 2002.

20. Przynależność administracyjna

a) województwo

wrocławskie

b) powiat

świdzki

c) gmina

Jarosław

21. Stacja

Nazwa stacji

Odległość  
od stacji  
w km

a) kolejowa

Jarosław

2

b) autobusowa

na miejscu

22. Właściciel i jego adres

Kunia Prybiskupia Koscioła  
Rzymsko-Katolickiego,  
Wrocław, Katedra 12

23. Użytkownik i jego adres

Parafia rzymsko-katolicka  
w Jarosławie, par. Świdzka

24. Inwestor i jego adres

Kunia Prybiskupia Koscioła  
Rzymsko-Katolickiego,  
Wrocław, Katedra 12

25. Rejestr zabytku Nr

272/1196

rok

14.XII.1964

miejsce przechowywania

26. Nazwa księgi hipotecznej

27. Nr hipoteczny

28. Akta

29. Fotografie

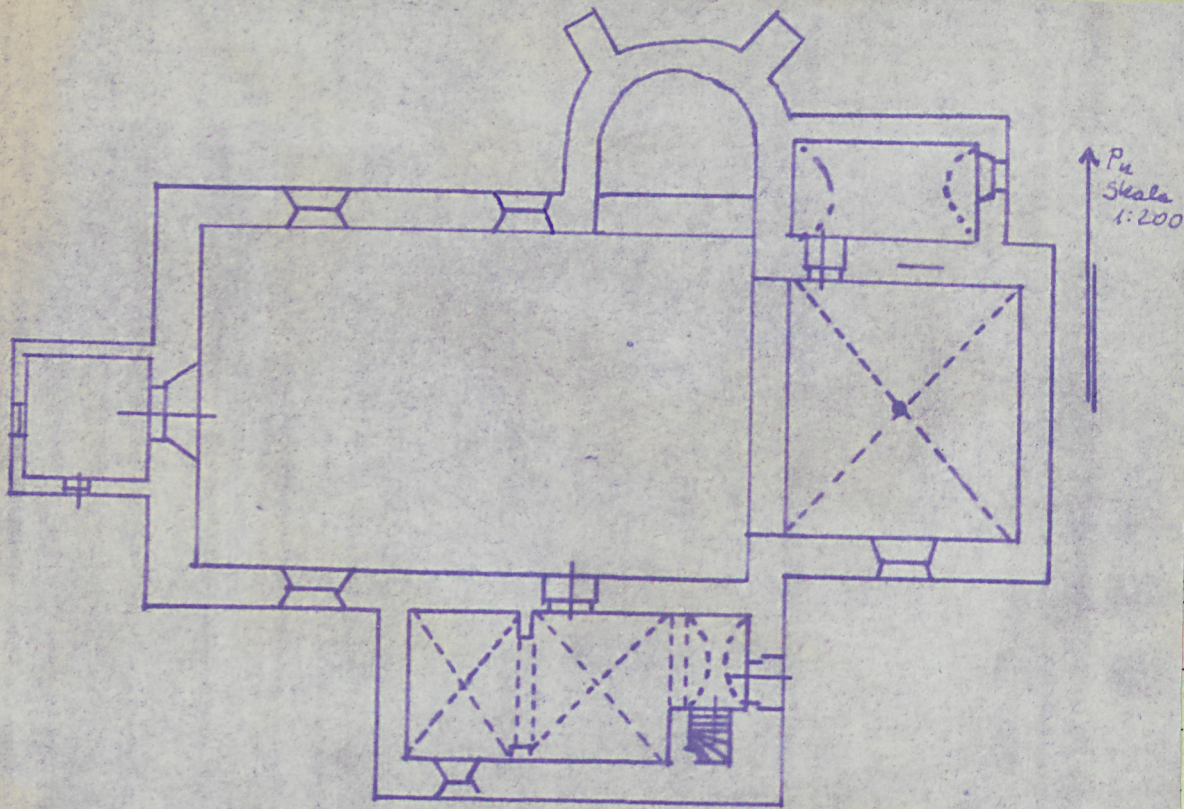
30. Inwentaryzacja pomiarowa



Z Y X W V U T S R P O N M L K J I H G F E D C B A Nr

31. Szkic sytuacyjny, plan schematyczny, uwagi opisowe, fotografia

32. Przebieg



34. Inspekcje

36. Wypełnił dnia

Josef P. Lich

37. Sprawdził dnia

30-III-66 M. Lich

