

Nr

5236

A

B

C

D

E

F

G

H

I

J

K

L

M

N

O

P

R

S

T

U

V

W

DOLNOŚLĄSKIE

Województwo

1. Obiekt zabytkowy

Kościół filialny p.n. Jedy Tadeusza Ap.

2. Miejscowość

gm. Stęgoła
Rogoźnica 4588

3. Wiek

poc. XIX w.

4. Styl

pogotowski

5. Kubatura m³

ok. 1582

6. Powierzchnia w m²

a) zabytkowa: 138 b) użytkowa:

7. Materiał budowlany

Przed zniszczeniem

Po odbudowie

11. Ilość budynków

14. Grunty należące do zabytku:

ha

a) ściany

kamień
tępe

b) sklepienia

-11-

c) stropy

drewno

d) wiązania dachu

-11-

e) krycie dachu

ceramiczne

12. Ilość kondygnacji

a) ogrody stylowe

13. Użytkowanie wnętrza według ilości:

b) sady i grunty uprawne

a) izb mieszkalnych

c) lasy

b) innych pomieszczeń

d) wody

c) piwnic

e) inne

emertan

0,7

8. Wyposażenie architektoniczne

Z pierwotnej architektury gotyckiej zachowała się bryła kościoła i wystroju architektoniczny wnętrza. W baroku dano ciekawy wieży. W poł. XIX poważna restauracja nadała mu nowy charakter wnętrza oraz elewacji zewnętrznej.

15. Przeznaczenie pierwotne budynku

kościół

16. Użytkowanie w latach ubiegłych

-11- rym.-kat

17. Użytkowanie obecne

-11- -11- -11-

18. Nadaje się do użycia na

-11- -11- -11-

9. Autorzy i data budowy i przebudowy

W poc. XVIII w. zbudowany.
W 1720 r. b. m. wieży.
Z poł. XIX restauracja

19. Data, rodzaj i stopień zniszczeń i odbudowy

Data

O P I S

Zniszczenia
%Odbudowa
%

VIII.1939 r.

Nie zniszczony

XI.1939 r.

-11- -11-

XII.1945 r.

-11- -11-

1959

Uszkodzona więźba dachowa i pokrycie dachu

1966

1963 remont obiektu, naprawa dachu i częściowe odnowienie wnętrza

10. Udostępnienie

Klucz na probostwie
w Rogoźnicy

20. Przynależność administracyjna

a) województwo: wrocławskie
b) powiat: bialski
c) gmina: Rogoźnica

21. Stacja

Nazwa stacji

Odległość
od stacji
w km

a) kolejowa

Rogoźnica

0,5

b) autobusowa

na miejscu

-

22. Właściciel i jego adres

Kuria Arcybiskupia Kościoła
Rzymsko-Katolickiego, Wrocław
Katedralna 12

23. Użytkownik i jego adres

Parafia rzymsko-katolicka
w Rogoźnicy

24. Inwestor i jego adres

Kuria Arcybiskupia Kościoła
Rzymsko-Katolickiego, Wrocław
Katedralna 12

25. Rejestr zabytku Nr

A/1914/483/Wt

25.05.1981

rok

miejsce przechowywania

26. Nazwa księgi hipotecznej

27. Nr hipoteczny

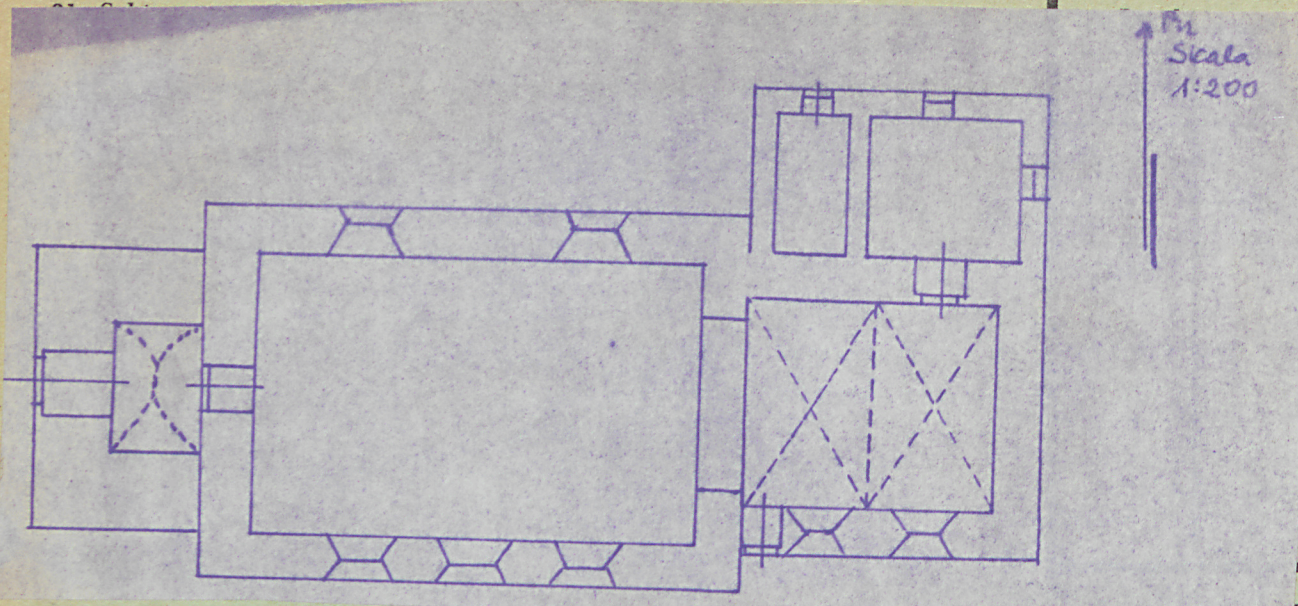
28. Akta

29. Fotografie

30. Inwentaryzacja pomiarowa

Delno: do 1500, przedbud. 1675 i 1720,

Z Y X W V U T S R P O N M L K J I H G F E D C B A Nr



Skala
1:200

konserwatorskich

Wyszczególnienie prac	K o s z t tys. zł



W tys. zł	przewidywane	Rzeczywiste

34. Inspekcje

Wypełnił dnia
Józef Pilek

przewdził dnia
30-VII-66 M. Hutanev