

Nr

A

B

C

D

E

F

G

H

I

J

K

L

M

N

O

P

R

S

T

U

V

W

X

Y

Z

1. Obiekt zabytkowy

Kościół parafialny p.w. św. Trójcy

2. Miejscowość

gm. Strugom
Olszary

3. Wiek

4. Styl

5. Kubatura m³6. Powierzchnia w m²

a) zabytkowa: 513 b) użytkowa:

20. Przynależność administracyjna

a) województwo: krakowski
b) powiat: olkuszski
c) gmina: Stąporków

7. Materiał budowlany

Przed zniszczeniem

Po odbudowie

11. Ilość budynków

14. Grunty należące do zabytku:

ha

a) ściany

kamień
tępa
cegła

b) sklepienia

-1-

c) stropy

drewno

d) wiązania dachu

-11-

e) krycie dachu

ceramiczne

12. Ilość kondygnacji

13. Użytkowanie wnętrza według ilości:

a) izb mieszkalnych

b) innych pomieszczeń

c) piwnic

a) ogrody stylowe

b) sady i grunty uprawne

c) lasy

d) wody

e) inne

ementarz

0,7

21. Stacja

Nazwa stacji

Odległość od stacji w km

a) kolejowa

Stąporków

3

b) autobusowa

-1-

2,5

22. Właściciel i jego adres

Kuria Arcybiskupia Kościoła Rzymsko-Katolickiego, Brodów

23. Użytkownik i jego adres

Parafia rzymsko-katolicka w Olszary

24. Inwestor i jego adres

Kuria Arcybiskupia Kościoła Rzymsko-Katolickiego, Brodów Katedra

25. Rejestr zabytku Nr

243/1043 rok 24.I.1964

26. Nazwa księgi hipotecznej

27. Nr hipoteczny

28. Akta

29. Fotografie

30. Inwentaryzacja pomiarowa

8. Wyposażenie architektoniczne

W pot. XIV w. powstała budowla z której w pierwotnej formie zachowało się prawie zach. przel. chór. Z r. 1522 pochodzi sklepienie nary oraz zewnętrzne elewacje. Po 1600r. przebudowano chór dano sgraffito elewacji. W r. 1913 podjęta restauracja elewacji.

9. Autorzy i data budowy i przebudowy

Bryła i część chóru z 1 pot. XIV w. Przebudowa w 1522 r. w stylu późnego gotyku. Wystrój renesansowy i rozbudowa chóru po 1600r. W 1913 restauracja

10. Udostępnienie

Klucz na plebanii

15. Przeznaczenie pierwotne budynku

kościół

16. Użytkowanie w latach ubiegłych

11 - rym. - kat

17. Użytkowanie obecne

-11-11-11-

18. Nadaje się do użycia na

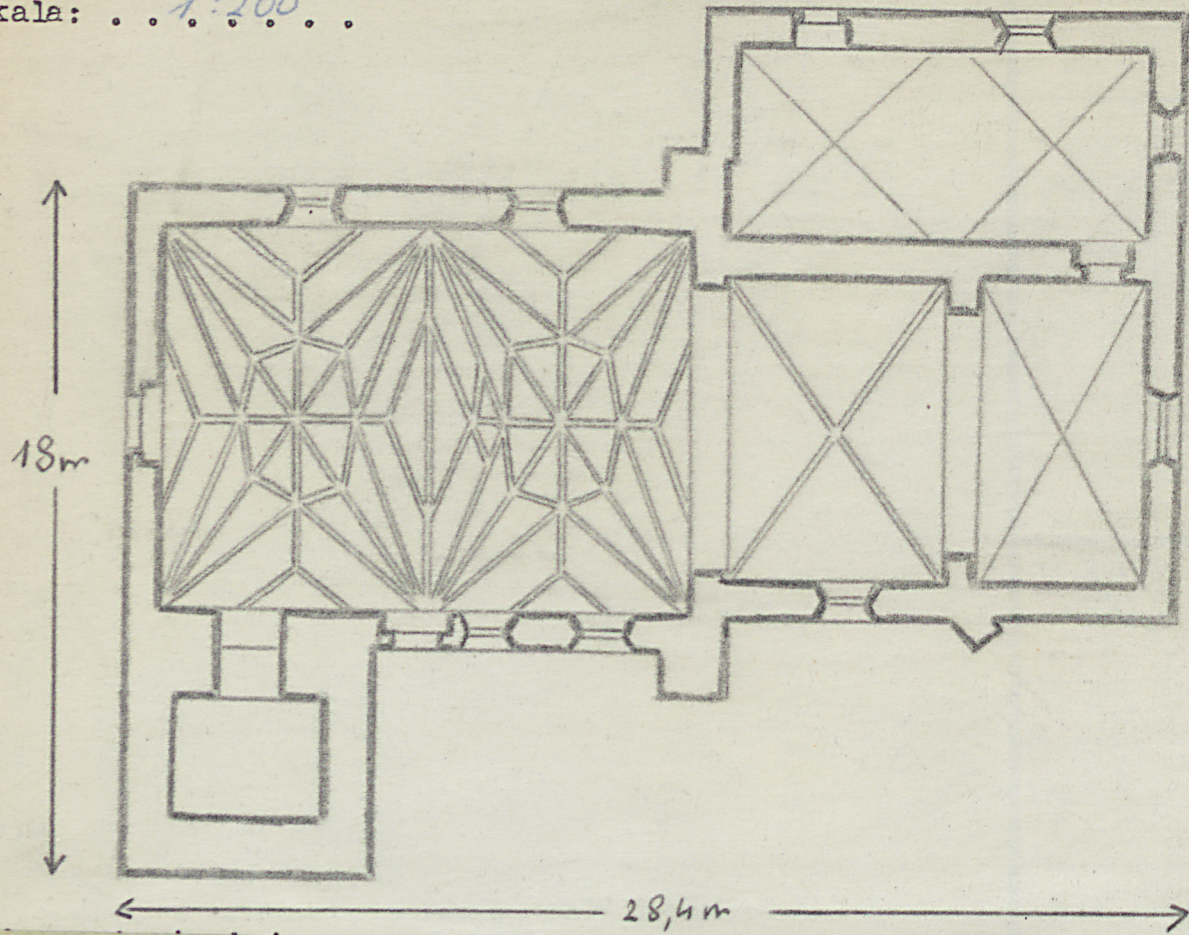
-11-11-11-

19. Data, rodzaj i stopień zniszczeń i odbudowy

Data	O P I S	Zniszczenia %	Odbudowa %
VIII.1939 r.	Nie zniszczony		
XI.1939 r.	-11-11-		
XII.1945 r.	-11-11-		
1959	-11-11-		
1966	W 1964-65 remont pokrycia dachowego i wnętrza		

Z Y X W V U T S R P O N M L K J I H G F E D C B A Nr

skala: ..1:200..



K o s z t
tys. zł

ic Rzeczywiste

34. Inspekcje

35. Uwagi różne

36. Wypełnił dnia

37. Sprawdził dnia

30-VII-66 M. Luchan

