

Nr

A

B

C

D

E

F

G

H

I

J

K

L

M

N

O

P

R

S

T

U

V

W

D

O

L

A

1. Obiekt zabytkowy

M Ł Y N ul. Sienkiewicza Nr.5

2. Miejscowość

O Ł A W A

6444

3. Wiek  
XIX4. Styl  
klasycyzm5. Kubatura m<sup>3</sup>

5676

6. Powierzchnia w m<sup>2</sup>

443

a) zabytkowa

b) użytkowa

7. Materiał  
budowlany

Przed zniszczeniem

Po odbudowie

a) ściany

cegła

b) sklepienia

-

c) stropy

cegła

d) wiązania  
dachu

drewno

e) krycie dachu

dachówka

11. Ilość budynków

1

12. Ilość kondygnacji

2

13. Użytkowanie wnętrza  
według ilości:

a) izb mieszkalnych

13

b) innych pomieszczeń

7

c) piwnic

14. Grunty należące do zabytku:

ha

a) ogrody stylowe

b) sady i grunty uprawne

c) lasy

d) wody

e) inne

20. Przynależność administracyjna

Wrocławskie

a) województwo

b) powiat

Oława

c) gmina

21. Stacja

Nazwa stacji

Odległość  
od stacji  
w km

a) kolejowa

Oława

b) autobusowa

Oława

22. Właściciel i jego adres

Zjednoczenie Młynów

23. Użytkownik i jego adres

młyn, lokatorzy i biura Oława

24. Inwestor i jego adres

8. Wyposażenie architektoniczne

boniowanie dolnej kondygnacji,  
ramowy podział ścian górnej  
kondygnacji, gzyms profilowany

15. Przeznaczenie pierwotne budynku

młyn

16. Użytkowanie w latach ubiegłych

młyn

17. Użytkowanie obecne

młyn bina, mieszkania

18. Nadaje się do użycia na

9. Autorzy i data budowy i przebudowy

Zbudowany w 1839 r.

19. Data, rodzaj i stopień zniszczeń i odbudowy

Data

O P I S

Zniszczenia  
%Odbudowa  
%

VIII. 1939 r.

XI. 1939 r.

XII. 1945 r.

obiekt nie zniszczony

X. 1968

Stan średni

25. Rejestr zabytku Nr

A/1613/1603

rok 03. 1966

miejsce przechowywania

26. Nazwa księgi hipotecznej

27. Nr hipoteczny

28. Akta

29. Fotografie

30. Inwentaryzacja pomiarowa

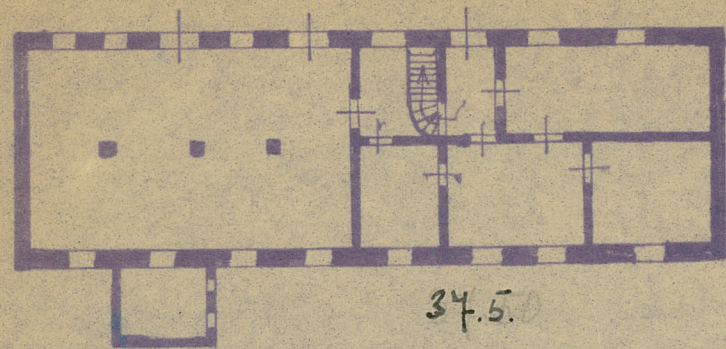
brak

10. Udostępnienie

dostępny



Z Y X W V U T S R P O N M L K J I H G F E D C B A Nr



### 32. Przebieg prac konserwatorskich

Rok	Wyszczególnienie prac	Koszt tys. zł

### 33. Koszty w tys. zł

### Przewidywane

### Rzeczywiste


### 34. Inspekcje

### 35. Uwagi różne

### 36. Wypełnił dnia

### 37. Sprawdził dnia

X.68 *[Signature]*