

1. Obiekt 470/3

STAJNIA WOZOWNIA 3

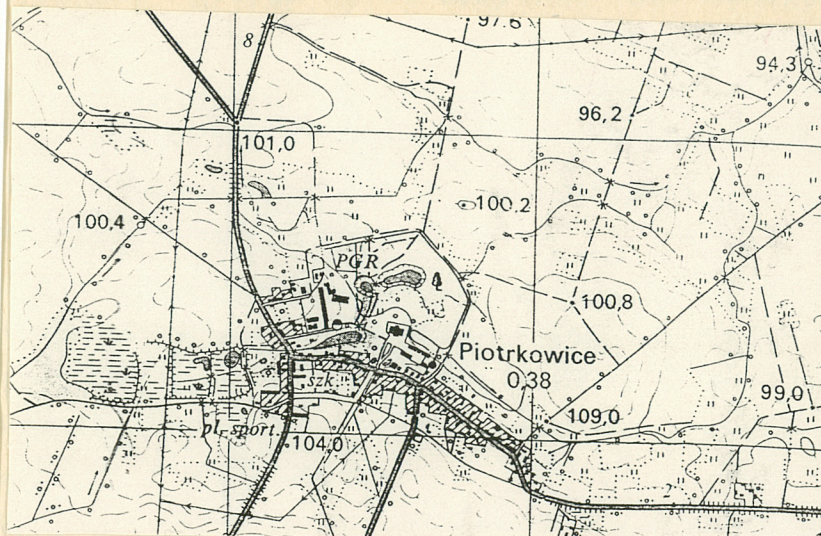
2. Czas powstania

poł. XIX w.

3. Miejscowość

PIOTRKOWICE

11. Zdjęcia, rzut, przekrój, sytuacja, orientacja



4. Adres

Piotrkowice

nr hipoteczny

5. Przynależność administracyjna

województwo wrocławskie

gmina Prusice pow. TRZEBNICA

6. Poprzednie nazwy miejscowości

Gross Peterwitz

7. Przynależność administracyjna

przed 1 VI 1975

województwo wrocławskie

powiat trzebnicki

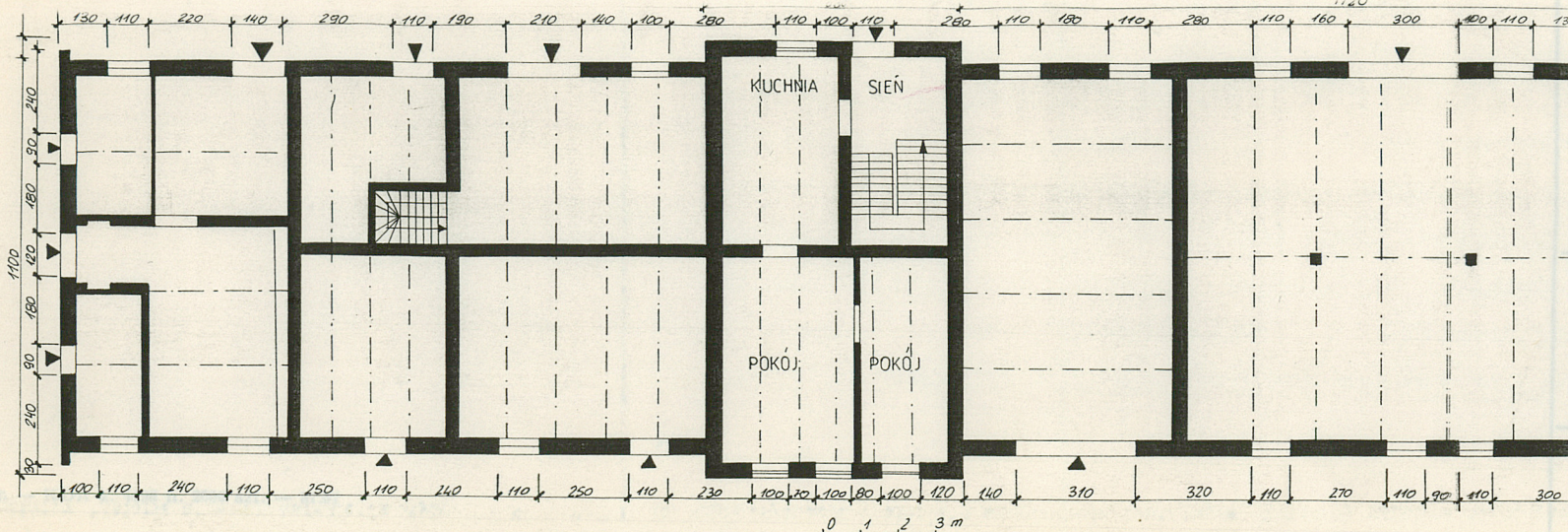
Właściciel i jego adres

R Oborniki Śląskie

Użytkownik i jego adres

Zakład Rolny Piotrkowice

Rejestr zabytków



nr

A/6033/1-3

data

11.10.2016

Zespół folwarczny w Piotrkowicach składa się z dwóch oddzielonych od siebie części gospodarczej i rezydencjonalnej. Stajnia z wozownią (3) usytuowana została w części rezydencjonalnej założenia w kompleksie budynków towarzyszących usytuowanych przy pałacu (w kierunku na południowy - wschód). Stajnia z wozownią zbudowana na osi wschód zachód w ciągu zabudowy utworzonym przez dwie oficyny (2a nieistniejąca) w kierunku wschodnim. Elewacją południową usytuowana wprost dawnej ujeżdżalni, szczytem zachodnim w sąsiedztwie nieistniejącej stajni z wozownią (4) a szczytem wschodnim w kierunku oficyny (2a nieistniejąca).

MATERIAŁ I KONSTRUKCJA

Fundament: z cegły ceramicznej w formie podmurówki wysunięty ponad grunt na 40 cm, nieznacznie wysunięty ponad lico muru, zwieńczony warstwą cegły na rolkę stojącą.

Ściany: wzniesione z cegły ceramicznej czerwonej wiązanej zaprawą wapienną, w wątku krzyżowym.

Tynk: zewnętrzny i wewnętrzny wapienny, gładki.

Dach: dwuspadowy, dwupołaciowy (skrzydło i transept) pokryty dachówką ceramiczną karpiówką w koronkę.

Wieżba dachowa: wiązarowy zastrzałowo - płatwiowy ze ścianką kolankową. Płatew dolna spoczywa na słupkach przyściennych. Z płatwią usztywnione mieczami. Słupek przyścienny oparty na belce ściągającej (tramie). Tuż przy słupku przyściennym osadzony zastrzał górą wpuszczony w krokiew. Na wysokość płatwi dolnej. Słupek i zastrzał połączony kleszczami. Płatew górna podparta jest stolcami i ramownicą. Stolce i ramownicza spoczywają na podwalinie do której zamocowane są na kotwie metalową i prawdopodobnie czop. Spoczywa ona (podwalina) na belkach

14. Kubatura	15. Powierzchnia użytkowa	16. Przeznaczenie pierwotne	17. Użytkowanie obecne
2633 m ³	439 m ²	stajnia wozownia mieszkanie	Mieszkanie magazyn
18. Prace budowlane i konserwatorskie, ich przebieg i dokumentacja		19. Stan zachowania (fundamenty, ściany zewnętrzne, ściany wewnętrzne, sklepienia, stropy, konstrukcje dachowe, pokrycie dachu, wyposażenie i instalacje)	
1991 wymiana pokrycia dachowego i naprawa więźby		dobry stan zachowania ścian zewnętrznych. Tynki zewnętrzne zachowane źle często wilgotne źle zachowane tynki wewnętrzne, stolarka zniszczona dobrze zachowane pokrycie dachowe	
20. Najpilniejsze postulaty konserwatorskie			

21. Akta archiwalne (rodzaj akt, numer i miejsce przechowywania)

22. Bibliografia

23. Źródła ikonograficzne i fotografia (rodzaj, miejsce przechowywania, sygnatury)

24. Uwagi różne

25. Opracował

tekst **Wojciech Kolanowski**
imię, nazwisko, data, podpis

plany, rysunki **Wojciech Kolanowski**
imię, nazwisko, data, podpis

zdjęcia fotogr. **Wojciech Kolanowski**
imię, nazwisko, data, podpis

miejsce przechowywania negatywów **MNR Szreniawa**

Karta po wypełnieniu podlega ochronie na podstawie przepisów prawa autorskiego

26. Adnotacje o inspekcjach, informacje o zmianach (daty, imiona i nazwiska wypełniających)

27. Załączniki

1. Miejscowość	2. Obiekt (nazwa jak w karcie)	3. Zawartość wkładki (nazwa obiektu lub materiału uzupełniającego)
Piotrkowice	stajnia wozownia 3	cd.p.13 fotografie

podłogowych. Na skraju płatew górna podparta jest stolacmi usztywnionymi mieczami. Przedostatni słup i środkowy tworzy ramownicę. Są one połączone między sobą belką (ok. 40 cm) poniżej płatwi górnej. Z boku (w płaszczyźnie wyznaczonej przez rząd słupów) stolce ramownicy podparte są zastrzałami wchodzi on w stolec na wysokość belki, dołem oparty jest w podwalinie. Na słupach oparte są belki łączące przeciwległe stolce. Na tych belkach ułożona jest płatew górna. Stolce wstawione są co czwarta krokiew.

Posadzki: zachowana w sieni części mieszkalnej ułożona z kształtek ceramicznych czerwonych ułożonych z kwadratów i ośmiokątów. W mieszkaniach drewniana podłoga.

Schody: w części mieszkalnej drewniane, przyścienne z balustradą, policzkowe, dwubiegowe, łamane.

Otwory okienne: 1) o wukroju prostokąta stojącego, zamknięte od góry spłaszczonym łukiem odcinkowym. Okno umieszczone jest w płycinie, która od dołu zamknięta podokiennikiem z profilowanego tynku od góry łukiem odciążającym z profilowanego tynku wspólnym dla dwóch lub trzech okien. Wypełnienie oknami drewnianymi, półskrzynkowymi, dwuskrzydłowymi, pojedynczymi, 4-kwaterowymi;

2) o wykroju prostokąta stojącego, zamknięte od góry łukiem odcinkowym spłaszczonym, umieszczone w płycinie, wypełnione oknem drewnianym, półskrzynkowym, z ślemieniem, dwuskrzydłowe ze szczelinami poprzecznymi, 6-kwaterowe;

3) o wykroju prostokąta stojącego, umieszczone w płycinie, od góry zamknięte łukiem odciążającym z profilowanego tynku z podobnie wykonanym podokiennikiem, wypełnione oknem krosnowym, dwuskrzydłowym ze szczelinami poprzecznymi 6-kwaterowym;

4) o wykroju prostokąta leżącego, umieszczone w płycinie, zamknięte od góry spłaszczonym łukiem odcinkowym z podokiennikiem z kształtek ceramicznych wypełnione oknami metalowymi, wielokwaterowymi, wielodzielnymi.

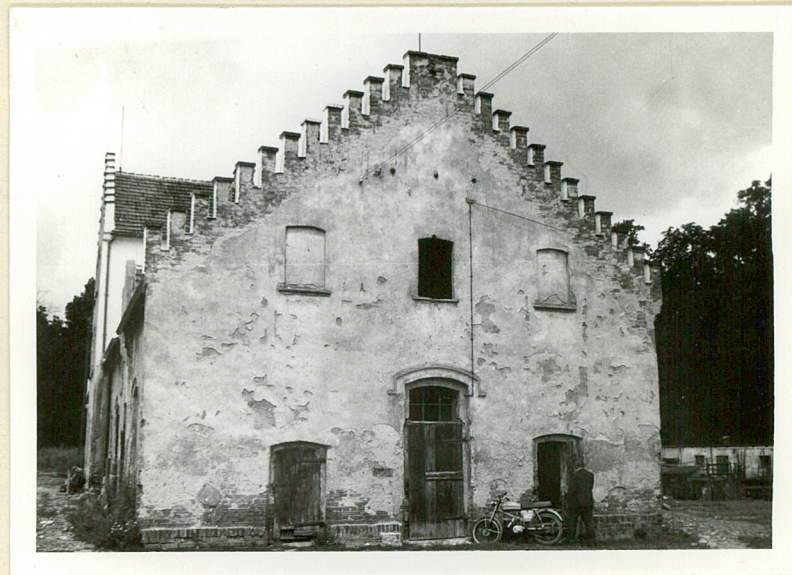
Wkładkę założył: W Kolanowski
(imię, nazwisko, data)

Miejsce przechowywania negatywów: MNR Szreniawa

Wzór ODZ 1978 r.



2



3



4



5

1. Miejscowość	2. Obiekt (nazwa jak w karcie)	3. Zawartość wkładki (nazwa obiektu lub materiału uzupełniającego)
Piotrkowice	stajnia wozownia 3	cd.p.13 fotografie

Otwory drzwiowe: wszystkie o wykroju prostokąta stojącego, wypełnione drzwiami drewnianymi 1) zamknięte od góry łukiem odcinkowym i łukiem odciążającym połączonym z łukiem sąsiedniego okna, wypełnione wrotami dwuskrzydłowymi konstrukcji deskowo - listwowo - zastrzałowej;

2) umieszczone w płycinie zamknięte od góry łukiem odcinkowym, wypełnione wrotami jednoskrzydłowymi, konstrukcji deskowo - listwowo - zastrzałowej;

3) umieszczone w płycinie, zamknięte od góry łukiem odciążającym, z nadświetlem 15-kwaterowym, wypełnione wrotami wtórnymi deskowo - listwowo - zastrzałowymi;

4) zamknięte od góry łukiem odcinkowym i łukiem odciążającym wypełnione wrotami dwuskrzydłowymi, każde skrzydło innej konstrukcji (pozostałość po pierwotnym wypełnieniu wrót) konstrukcji ramowo - płycinowej opierzone listwami jedno skrzydło w jodełkę, drugie opierzone listewkami ułożonymi w szerokości skrzydła. W obu skrzydłach zachowane ozdobne zawiasy;

5) zamknięte od góry łukiem odcinkowym umieszczone w płycinie, wypełnione drzwiami konstrukcji ramowo - płycinowej z nadświetlem 2-kwaterowym.

Rzut: budynek założony na planie prostokąta wydłużonego na osi wschód - zachód, skrzydła jednotraktowe ryzalit (część mieszkalna) 2-traktowy z pozornym ryzalitem.

Bryła: podpiwniczona (ryzalit) z poddaszem użytkowym - ryzalit 3-kondygnacyjny, nakryty dachem dwuspadowym.

Elewacje: południowa: trójczłonowa z centralnie umieszczonym ryzalitem flankowanym dwoma znacznie niższymi skrzydłami. Elewacja posadowiona na niskiej podmurówce, ściany pokryte gładkim tynkiem wapiennym, otwory okienne i drzwi umieszczone w płycinach, część okien i drzwi od góry zamknięta łukiem

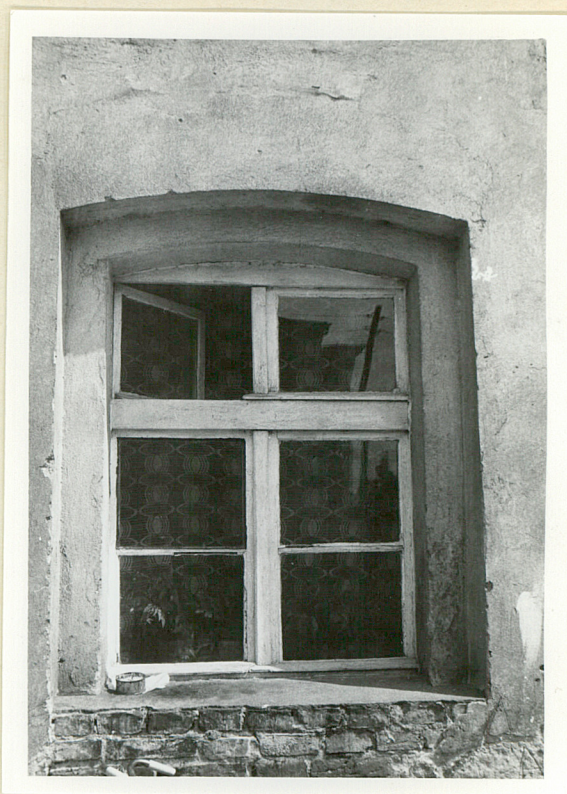
Wkładkę założył: W Kolanowski
(imię, nazwisko, data)

Miejsce przechowywania negatywów: MNR Szreniawa

Wzór ODZ 1978 r.



6



7



8



9

1. Miejscowość	2. Obiekt (nazwa jak w karcie)	3. Zawartość wkładki (nazwa obiektu lub materiału uzupełniającego)
Piotrkowice	stajnia wozownia 3	cd.p.13 fotografie

odciążającym. W przyziemiu symetrycznie rozmieszczone otwory okienne i drzwiowe. w skrzydłach bocznych centralnie umieszczony kafer, w którym centralnie umieszczone drzwi transportowe. Kafer ujęty w lizeny, które od dołu podkreślone formą wspornika, od góry zamknięte odcinkowo. Środek kaferu zamknięty wyniesioną w górę formą trójkąta. W kondygnacji poddasza symetrycznie rozmieszczone niewielkie okna, z obu stron kaferu grupowane po dwa, na skrajach po jednym. Ryzalit od góry zamknięty szczytem schodkowym. W trójkątnym zwieńczeniu centralnie umieszczony okulus. II i III kondygnacja wyznaczona parami okien łączonych wspólnym łękiem odciążającym. W oprzyziemiu umieszczone drzwi wejściowe i okno. Elewacja północna: analogiczna jak południowa z nieco innym wystrojem. Skrzydła w przyziemiu symetrycznie rozmieszczone otwory okienne i drzwi (zniekształcony układ nieznacznie w skrzydle zachodnim) nad nimi w kondygnacji poddasza niewielkie prostokątne otwory wentylacyjne. Ryzalit o wystroju podobnym jak w elewacji południowej, z różnicą w układzie okien, które grupowane są tu po trzy, łączone łękiem odciążającym. Elewacja wschodnia (szczytowa) posadowiona na niskiej podmurówce, zamknięta szczytem schodkowym. W przyziemiu centralnie umieszczone wysokie drzwi zamknięte łękiem odciążającym flankowane dwoma znacznie niższymi drzwiami, nad nimi w kondygnacji poddasza symetrycznie rozmieszczone centralnie prostokątne okno flankowane blendami o podobnym kształcie. Elewacja zachodnia analogiczna jak wschodnia, z różnicą w wystroju: w przyziemiu ślepa, w kondygnacji poddasza centralnie umieszczone jedno okno.

Wnętrze: niezmienny układ posiada część mieszkalna (w ryzalicie) z klatką schodową w przyziemiu i mieszkaniami na wyższych kondygnacjach.. Skrzydło zachodnie pełniące funkcję wozowni nadal jednoprzestrzenne. Skrzydło wschodnie pełniące funkcję stajni (obecnie wielofunkcyjny) z zachowanymi z dawnego wyposażenia żłobami, nad którymi wnęki po lustrach. W jednym z pomieszczeń stajni (w narożu południowo - wschodnim) na stropie krzyż maltański.

Instalacje: elektryczna, wentylacyjna.

Wkładkę założył: W Kolanowski
(imię, nazwisko, data)

Miejsce przechowywania negatywów: MNR Szreniawa

Wzór ODZ 1978 r.



10



11



12



13

1. Miejscowość	2. Obiekt (nazwa jak w karcie)	3. Zawartość wkładki (nazwa obiektu lub materiału uzupełniającego)
Piotrkowice	stajnia wozownia 3	fotografie



14



15



16



17

Wkładkę założył: W Kolanowski
(imię, nazwisko, data)

Miejsce przechowywania negatywów: MNR Szreniawa



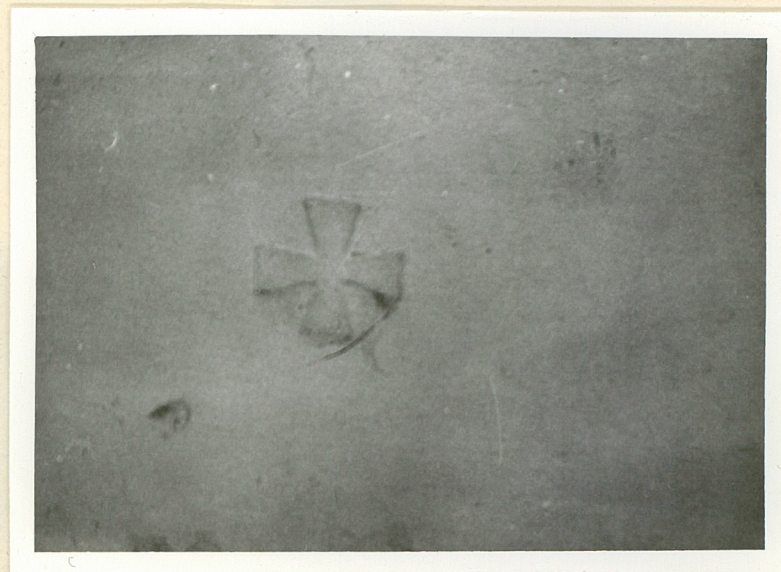
18



19



20



21

1. Miejscowość

Piotrkowice

2. Obiekt (nazwa jak w karcie)

stajnia wozownia

3. Zawartość wkładki (nazwa obiektu lub materiału uzupełniającego)

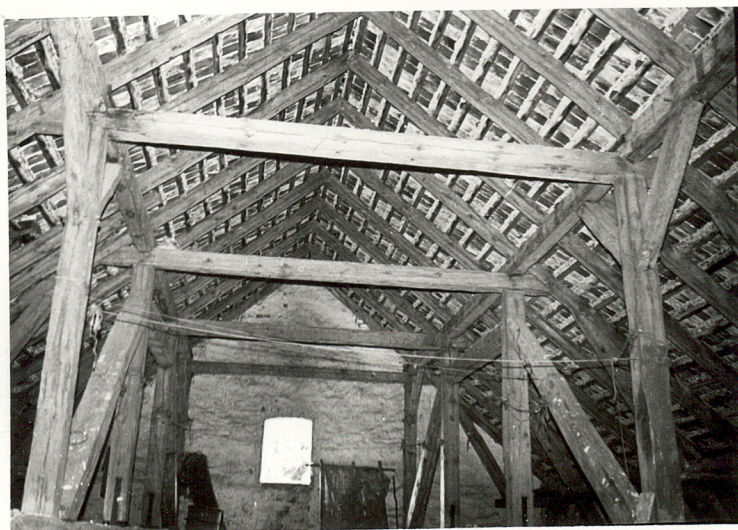
fotografie



22



23



24



25

Wkładkę założył: W Kolanowski
(imię, nazwisko, data)

Miejsce przechowywania negatywów: MNR Szreniaw

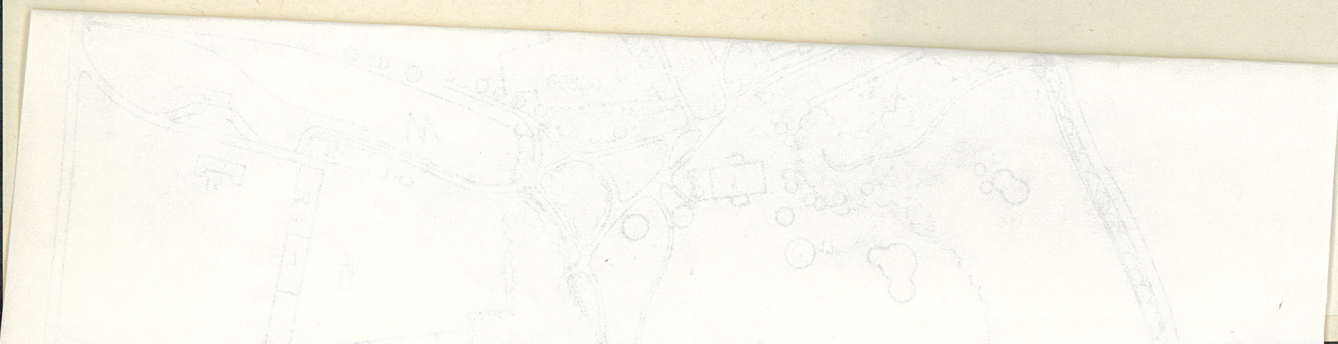
Wzór ODZ 1978 r.



26

Spis

1. Elew. pn.
2. Elew. pd.
3. Elew. wsch.
4. Elew. zach.
5. Ryzalit w elew. pn.
6. Para okien w ryzalicie cz. mieszkalnej
7. Okno w cz. mieszkalnej
8. Okno stajni /drewniane/
9. Okno stajni / ramowe. metalowe/
10. Kafer w pd. elew. stajnia
11. Drzwi z nadświetlem /stajnia/
12. Blenda w szczycie wsch.
13. Okulus w ryzalicie elew. pd.
14. Drzwi stajni elew. wsch.
15. Drzwi do cz. mieszkalnej ow ryzalicie pd.
16. Drzwi do wozowni w elew. pd.
17. Drzwi do stajni elew. pd.
18. Zawiasy w drzwiach stajni
19. Fragment żłobu w cz. wsch.
20. Żłoby i blendy po lustrach w cz. wsch.
21. Krzyż w sklepieniu cz. wsch.
22. Schody w cz. mieszkalnej
23. Osadzka w sieni cz. mieszkalna
24. Konstrukcja więźby
25. Fragment ścianki kolankowej i podłoga poddasza
26. Kleszcze wiążące skupy przyścienne



ŁĄKA

