

1. Obiekt

970/2 DOM MIESZKALNY

nr 15

2. Czas powstania

1896

3. Miejscowość

BOROW

4. Adres

Borów

nr hipoteczny

5. Przynależność administracyjna

województwo wrocławskie

gmina Prusice pow. TRZEBNICA

6. Poprzednie nazwy miejscowości

Krumpach

7. Przynależność administracyjna

przed 1 VI 1975

województwo wrocławskie

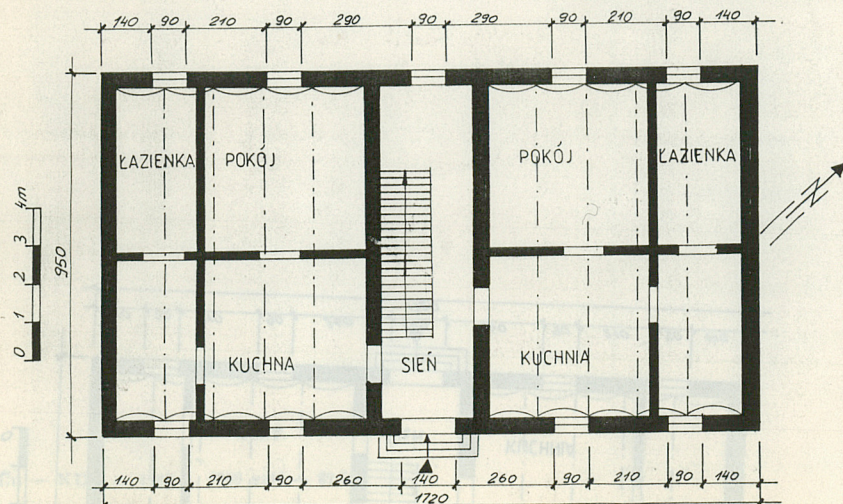
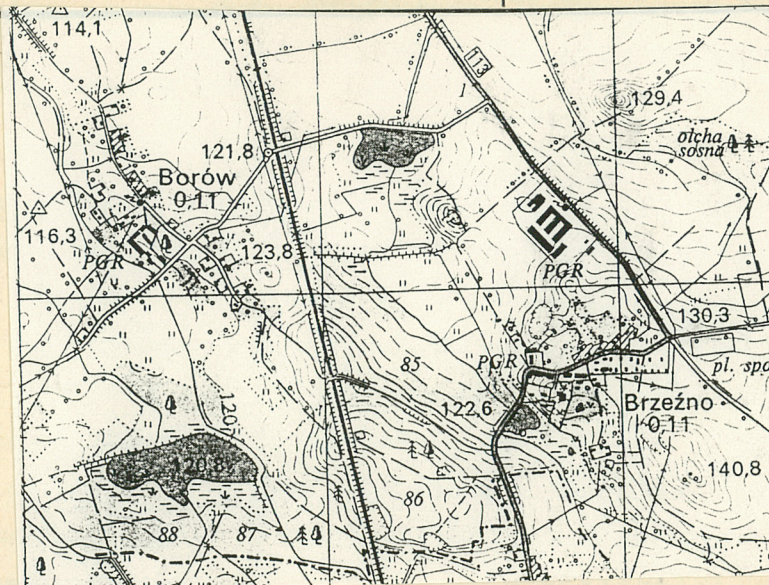
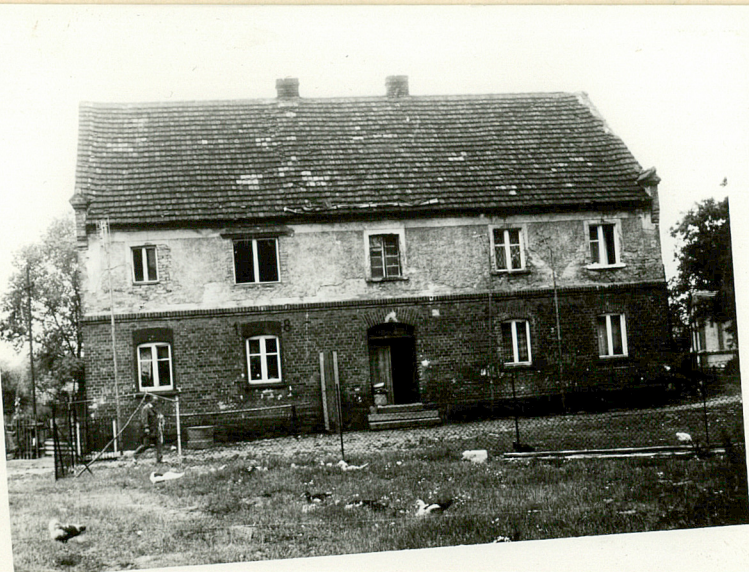
powiat trzebnicki

8. Właściciel i jego adres

9. Użytkownik i jego adres

10. Rejestr zabytków

Nr data



12. Autorzy, historia obiektu, określenia stylu.

13. Opis (sytuacja, materiał i konstrukcja, rzut, bryła, elewacje, wnętrze, wyposażenie, instalacje)

Podwórze folwarczne w Borowie zbudowane zostało na planie prostokąta o nieregularnym kształcie. Dom mieszkalny dla dawnych pracowników folwarku usytuowany został w północno - wschodniej części podwórza folwarcznego, frontem zwrócony w kierunku wnętrza podwórza. Elewacją szczytową w kierunku wewnętrznej drogi dojazdowej i w stronę sąsiedniego budynku dawnej kuźni i stolarni.

MATERIAŁ I KONSTRUKCJA

Budynek posadowiony na podmurówce kamiennej, zwieńczonej warstwą cegły na rolkę. Ściany wzniesione z cegły ceramicznej czerwonej wiązanej zaprawą wapienną w wątku krzyżowym.

Tynk wewnętrzny i zewnętrzny (II kondygnacja) wapienny.

Dach dwuspadowy, dwupołaciowy, pokryty dachówką ceramiczną karpiówką ułożoną w koronkę.

Wieżba dachowa ustrój krokwiowo - belkowy z jętką. Jętka spoczywa na belce oczepowej z obu stron. Belka ta podparta jest stocami. Stolec i belka oczepowa usztywniona jest mieczami. Stolce dodatkowo podparte są zastrzałami. Dołem zastrzały oparte są na tramie. Na belce tramowej spoczywa płatew dolna. Rozstaw tramów różny rozstawowi krokwi - 90 cm. Góra tramów licuje z kamionkową posadzką.

Strop w pomieszczeniach mieszkalnych ceramiczny - odcinkowy, na żeliwnych podciągach. Przęsła od strony ścian wzmocnione wspornikami umieszczonymi pod belką żeliwną.

Podłoga w sieni i na poddaszu posadzka z cegły ceramicznej ułożonej płasko. W pomieszczeniach mieszkalnych podłoga drewniana. Drewno malowane farbami olejnymi.

Schody zewnętrzne: o stopniach z bloków granitowych wiązanych zaprawą wapienną. Wewnętrzne drewniane, przyściennie, policzkowe z

14. Kubatura

1388,9

15. Powierzchnia użytkowa

326,8

18. Prace budowlane i konserwatorskie, ich przebieg i dokumentacja

W ostatnich latach wymiana części okien stopniowo uzupełniane ubytki w pokryciu dachu

16. Przeznaczenie pierwotne

mieszkalne

17. Użytkowanie obecnie

mieszkalne

19. Stan zachowania (fundamenty, ściany zewnętrzne, ściany wewnętrzne, sklepienia, stropy, konstrukcje dachowe, pokrycie dachu, wyposażenie i instalacje)

Xdobry

- fundamenty , ściany stan dobry
- elementy konstrukcyjne w stanie dobrym
- ślady zawilgocenia murów
- tynk zewnętrzny z licznymi ubytkami

20. Najpilniejsze postulaty konserwatorskie

21. Akta archiwalne (rodzaj akt, numer i miejsce przechowywania)

24. Uwagi różne

25. Opracował

tekst Wojciech Kolanowski

imię, nazwisko, data, podpis

plany, rysunki Wojciech Kolanowski

imię, nazwisko, data, podpis

zdjęcia fotogr. Wojciech Kolanowski

imię, nazwisko, data, podpis

miejsce przechowywania negatywów MNR Szreniawa

Karta po wypełnieniu podlega ochronie na podstawie przepisów prawa autorskiego

22. Bibliografia

26. Adnotacje o inspekcjach, informacje o zmianach (daty, imiona i nazwiska wypełniających)

23. Źródła ikonograficzne i fotografia (rodzaj, miejsce przechowywania, sygnatury)

27. Załączniki

1. Miejscowość

Borów

2. Obiekt (nazwa jak w karcie)

dom mieszkalny

3. Zawartość wkładki (nazwa obiektu lub materiału uzupełniającego)

p.13 fotografie

drewnianą balustradą 2-biegową łamaną.

Otwory okienne o wykończeniu prostokątów stojących zamknięte od góry łukiem odcinkowym (I kondygnacja) i płasko w opaskach z gładkiego tynku (II kondygnacja), z ceglany podokiennikami wysuniętymi ponad lico muru. Wypełnione oknami drewnianymi, dwuskrzydłowymi, półskrzydkowymi ze szczeblinami poprzecznymi 8 i 4-kwaterowe.

Otwory drzwiowe o wykończeniu prostokąta stojącego, zamknięte od góry łukiem odcinkowym, wypełnione (drzwi zewnętrzne) drzwiami dwuskrzydłowymi z nadświetłem 5-kwaterowym, konstrukcji deskowo - listwowej. Drzwi wewnętrzne płytowe i ramowo płycinowe.

Rzut budynek założony na planie prostokąta wydłużonego na osi północny-wschód - południowy-zachód. Drzwi wejściowe w elewacji frontowej południowej. Układ wnętrza dwutraktowy.

Bryła zwarta dwukondygnacyjna, z użytkowym poddaszem, nakryta dachem dwuspadowym, dwupołaciowym.

Elewacje wzniesione na wysokim cokole kamiennym zwieńczonym warstwą cegły na rolkę. Na wysokość I kondygnacji z czerwonej cegły ceramicznej. Gzyms międzykondygnacyjny zbudowany z dwóch warstw cegły w różnym stopniu wysuniętych ponad lico muru: górna warstwa cegły na rolkę stojącą, dolna; cegła w ułożeniu wozówką płasko. Elewacje szczytowe w przyziemiu ślepe. Elewacje wzdłużne członowane symetrycznie rozmieszczonymi otworami okiennymi. W elewacji frontowej centralnie umieszczone drzwi wejściowe poprzedzone schodami. II kondygnacja pokryta wypukłym tekturowym tynkiem, naroża i zwieńczenie (pod połacią dachu) w szerokich opaskach z gładkiego tynku. Elewacje wzdłużne analogiczne: z pięcioma symetrycznie rozmieszczonymi otworami okiennymi. Naroża podkreślone sterczynami zamkniętymi trójkątnym szczytem. Elewacje szczytowe (wschodnia i zachodnia) zamknięte trójkątnie zdłuż pochylenia połaci dachu

Wkładkę założył: W. Kolanowski
(Imię, nazwisko, data)

Miejsce przechowywania negatywów: MNR Szreniawa

Wzór ODZ 1978 r.



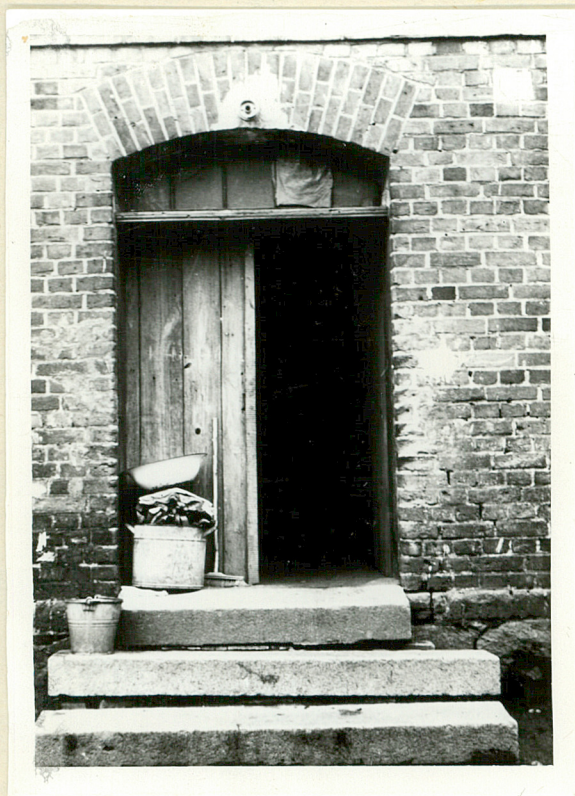
2



3



4



5



6

1. Miejscowość

Borów

2. Obiekt (nazwa jak w karcie)

dom mieszkalny

3. Zawartość wkładki (nazwa obiektu lub materiału uzupełniającego)

p. 13 fotografie

biegnie gzyms z dwóch warstw cegły i listwa z gładkiego tynku. Naroża podkreślone płaskimi listwami z gładkiego tynku, we wnętrzu "kratownica" z podobnego tynku. W szczycie umieszczone trzy okna niżej połączone podokiennikiem, nad nimi jedno okno mniejsze.

Instalacje elektryczna, kominowa.



7



8

Wkładkę założył: W Kolanowski

(imię, nazwisko, data)

Miejsce przechowywania negatywów: MNR Szreniawa

1. Elew. zach.
1. Elew. pd.
2. Elew. pn.
3. Elew. wsch.
4. Okno I kondygnacji
5. Główne drzwi wejściowe
6. Wspornik stropu w kuchni I kondygnacja
7. Konstrukcja więźby
8. Posadzka na poddaszu /ceramiczna/
9. Więźba - mocowanie krokwi
10. Posadzka na poddaszu

1978 r.

