

A B C D E F G H I J K L M N O P R S T U V W X Y Z

Nr

6421
DOLNOŚLĄSKIE

1. Obiekt

440/1 RZĄDCÓWKA

m 14?

2. Czas powstania

ok. 1898

3. Miejscowość

BORÓW

4. Adres

Borów

nr hipoteczny

5. Przynależność administracyjna

województwo wrocławskie

gmina Prusice pow. TRZEBNICA

6. Poprzednie nazwy miejscowości

Krumpach

7. Przynależność administracyjna

przed 1 VI 1975

województwo wrocławskie

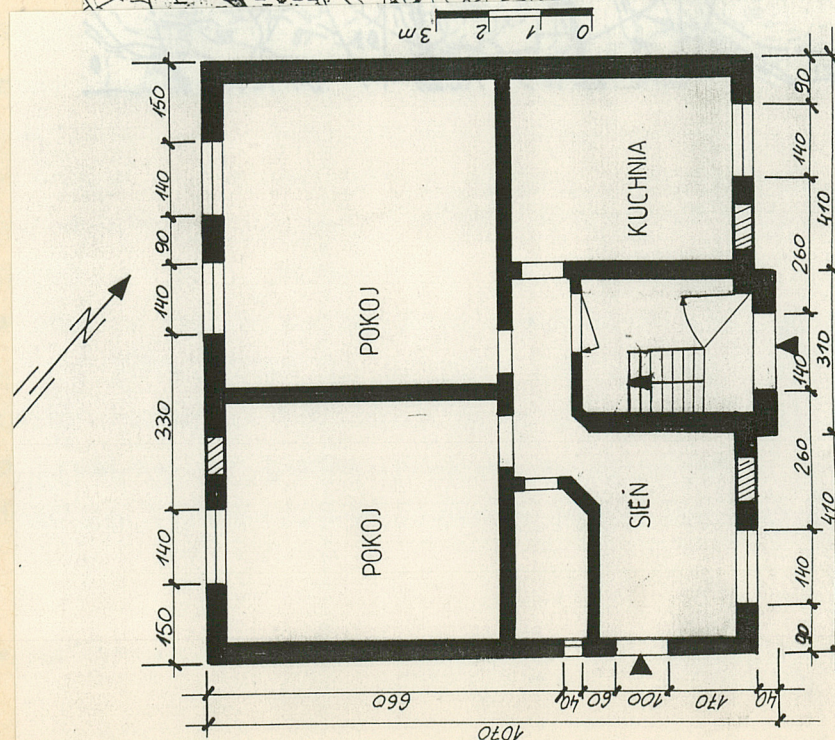
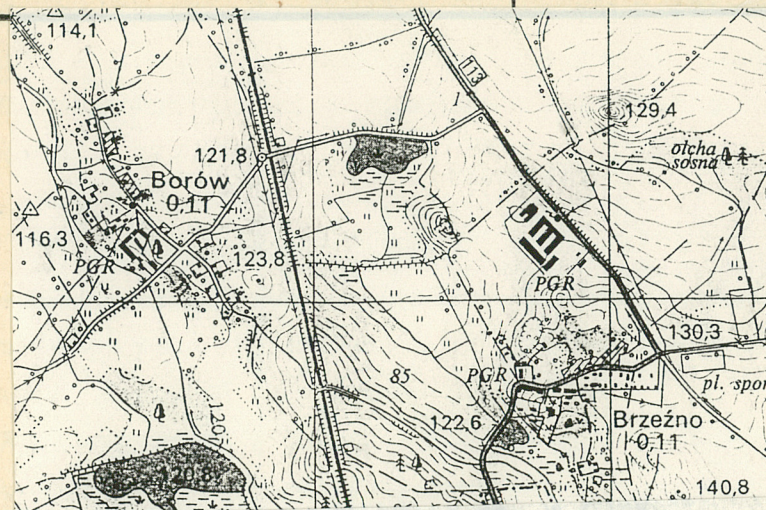
powiat trzebnicki

8. Właściciel i jego adres

9. Użytkownik i jego adres

10. Rejestr zabytków

Nr data



12. Autorzy, historia obiektu, określenia stylu.

13. Opis (sytuacja, materiał i konstrukcja, rzut, bryła, elewacje, wnętrze, wyposażenie, instalacje)

Podwórze folwarczne w zespole Borów powstało na planie zbliżonym do litery "L". Dawna rządcówka ulokowana została w południowej części zabudowy podwórza obok dawnej stajni folwarcznej (5) przy drodze dojazdowej do majątku od strony pd - wsch, w kierunku zachodnim od spichlerza (6) usytuowanego kalenicowo do tej drogi podobnie jak rządcówka. W kierunku zachodnim rządcówka została rozbudowana w 20-leciu międzywojennym, powstało znacznie niższe skrzydło z dwuspadowym dachem, podpiwniczone (jego funkcja mieszkalna czy gospodarcza niewyjaśniona).

MATERIAŁ I KONSTRUKCJA

Fundament zbudowany z cegły, wysuniętej ponad grunt w formie podmurówki zwieńczonej warstwą cegły na rolkę.

Ściany wzniesione z cegły ceramicznej, czerwonej, wiązanej zaprawą wapienną, w wątku krzyżowym.

Tynk zewnętrzny i wewnętrzny wapienny. Zewnętrzny ze śladami boniowania, wewnętrzny malowany farbami olejnymi i klejowymi.

Strop belkowy z podsufitką.

Dach dwupołaciowy, dwuspadowy, pokryty dachówką ceramiczną karpiówką w koronkę.

Wieżba dachowa ustrój krokwiowo - belkowy z jętką. Jętka spoczywa na belce oczepowej z obu stron. Belka ta podparta jest stocami. Stolec i belka oczepowa usztywniona jest mieczami. Stolce dodatkowo podparte są zastrzałami. Dołem zastrzały oparte są na tramie. Na belce tramowej spoczywa płatew dolna. Rozstaw tramów różny rozstawowi krokwi - 90 cm. Góra tramów licuje z kamionkową posadzką.

Schody wewnętrzne: drewniane, przyściennie z poręczą, 2-biegowe, łamane.

14. Kubatura

968

15. Powierzchnia użytkowa

121,0

16. Przeznaczenie pierwotne

mieszkalne

17. Użytkowanie obecne

mieszkalne

18. Prace budowlane i konserwatorskie, ich przebieg i dokumentacja

- lata 80-te wymiana okien

19. Stan zachowania (fundamenty, ściany zewnętrzne, ściany wewnętrzne, sklepienia, stropy, konstrukcje dachowe, pokrycie dachu, wyposażenie i instalacje)

~~dobry~~

- fundamenty i ściany zewnętrzne w stanie dobrym
- tynk zewnętrzny i pokrycie dachu z licznymi ubytkami
- wnętrza zaniedbane z przebudowaniami
- wymiana okien zniszczyła dawną symetrię bryły

20. Najpilniejsze postulaty konserwatorskie

21. Akta archiwalne (rodzaj akt, numer i miejsce przechowywania)

24. Uwagi różne

22. Bibliografia

25. Opracował

tekst Wojciech Kolanowski

.....
imię, nazwisko, data, podpis

plany, rysunki

Wojciech Kolanowski

.....
imię, nazwisko, data, podpis

zdjęcia fotogr.

Wojciech Kolanowski

.....
imię, nazwisko, data, podpis

miejsce przechowywania negatywów

MNR Szreniawa

Karta po wypełnieniu podlega ochronie na podstawie przepisów prawa autorskiego

26. Adnotacje o inspekcjach, informacje o zmianach (daty, imiona i nazwiska wypełniających)

23. Źródła ikonograficzne i fotografia (rodzaj, miejsce przechowywania, sygnatury)

27. Załączniki

1. Miejscowość	2. Obiekt (nazwa jak w karcie)	3. Zawartość wkładki (nazwa obiektu lub materiału uzupełniającego)
Borów	rzódcówka	p.13 fotografie

Podłoga w pomieszczeniach mieszkalnych podłoga drewniana z desek malowanych farbą olejną, w korytarzach i sieni posadzka cementowa (pierwotnie cegła).

Otworki okienne o wykroju prostokąta stojące ujęte w opaski z gładkiego tynku z podokiennikiem ceglanym wysuniętym ponad lico muru. Wypełnione oknami drewnianymi, dwuskrzydłowymi ze ślaniem i listwą przymykową, 6-kwaterowymi. Zachowane jedno okno pierwotne w ryzalicie elewacji frontowej, pozostałe okna współczesne.

Otworki drzwiowe drzwi zewnętrzne: o wykroju prostokąta stojącego wypełnione drzwiami drewnianymi, dwuskrzydłowymi konstrukcji ramowo - płycinowej. Skrzydło zdobione dekoracją płycinową; górna płycina ujęta w ramki z profilowanego drewna, dolne znacznie mniejsze w podobnych ramach wypełniona dekoracją pseudopłycinową. Naroża skrzydeł od strony środka podkreślone pilastrami.

Rzut budynek zbudowany na planie prostokąta nieznacznie wydłużonego na osi wschód - zachód, z nieistniejącym obecnie skrzydłem w części zachodniej. Drzwi wejściowe w ryzalicie elewacji północnej i wtórne w elewacji wschodniej.

Bryła zwarta dwukondygnacyjna z poddaszem, podpiwniczona, nakryta dachem dwuspadowym i dwypółaciowym z wystawką w elewacji frontowej.

Elewacje posadowione na podmurówce zdobionej boniowaniem (żłobienie w tynku tworzy motyw niewielkich prostokątów). otworki okienne (pierwotnie wszystkie) rozmieszczone symetrycznie, ujęte w opaski z gładkiego tynku. Elewacja frontowa (wschodnia) z centralnie umieszczonym ryzalitem, który w przyziemiu zdobiony boniowaniem mieści główne drzwi wejściowe. Kondygnacje w ryzalicie rozdzielone z dwóch warstw cegły w różnym stopniu wysuniętych ponad lico muru. nad gzymsem naroża ryzalitu ujęte w opaskach z

Wkładkę założył:
W Kolanowski
(Imię, nazwisko, data)

Miejsce przechowywania negatywów:
MNR Szreniawa

Wzór ODZ 1978 r.



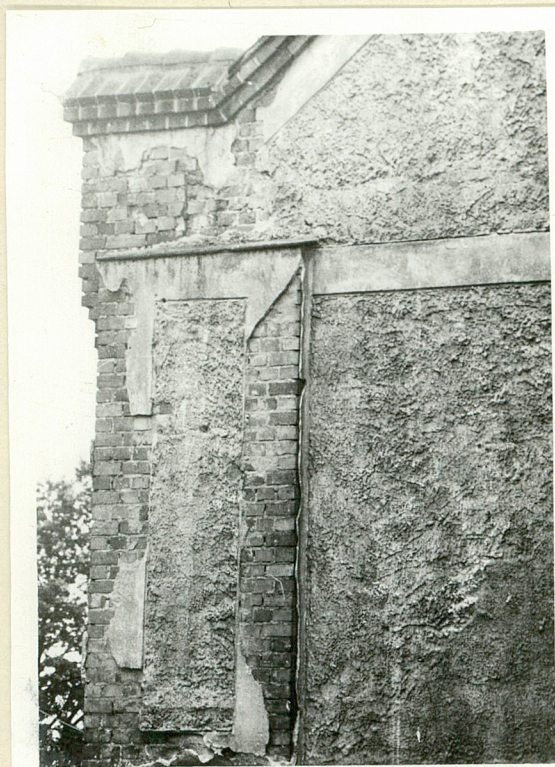
2



3



4



5



6

1. Miejscowość	2. Obiekt (nazwa jak w karcie)	3. Zawartość wkładki (nazwa obiektu lub materiału uzupełniającego)
Borów	rządcówka	p.13 fotografie

gładkiego tynku, wewnątrz pokryte tynkiem wypukłym, centralnie umieszczono prostokątne okno w opasce nad nim na prostokątnym polu z gładkiego tynku datownik "1898". Ryzalit zwieńczony wystawką zamkniętą od góry trójkątnie wspartą na niewielkich wspornikach. Wokół pochylenia połaci i w podstawie trójkątny kształt wystawki podkreślony ceglany gzymsem z dwóch warstw cegły w różnym stopniu wysuniętych ponad lico muru. Skrzydło boczne: pierwotnie w każdym okna umieszczone w dwóch rzędach poziomych po dwa, każde w opasce z gładkiego tynku. Każde skrzydłodzielną na dwie części szeroką opaską z gładkiego tynku, wewnątrz z tynku wypukłego (czytelne w II kondygnacji). Naroża elewacji podkreślone szerokimi lizenami (pilastrami) o brzegach z gładkiego tynku i wewnętrznej płycinie zdobionej grubym tynkiem wypukłym. Na wysokości gzymsu wieńczącego lizeny przechodzą we wspornik, wyżej w sterczynę zamkniętą trójkątnie płyciną, obwiedzioną gzymsem ceglany (jak szczyt w ryzalicie). Gzyms między kondygnacyjny zbudowany z dwóch warstw cegieł wysuniętych ponad lico muru. Gzyms wieńczący z kilku warstw cegły: warstwy skrajne ułożone płasko, warstwa środkowa- cegła ułożona rębem. Elewacja zachodnia pierwotnie o podobnym wystroju pozbawione ryzalitu. Obecnie umieszczono tu współczesne okno. Z dawnego wystroju pozostały gzymsy i wsporniki. Elewacje szczytowe (północna i południowa) pierwotnie ślepe, w przyziemiu członowane listwami z gładkiego tynku (w postaci gzymsów i lizen). W narożnikach z szerokimi lizenami analogicznymi jak w elewacjach wzdłużnych. Zamknięte trójkątnym szczytem, podkreślonym w podstawie pasem gładkiego tynku, wzdłuż pochylenia połaci dachu obwiedziony analogiczną listwą.

Instalacje elektryczna, kominowa.

Wkładkę założył: W Kolanowski
(imię, nazwisko, data)

Miejsce przechowywania negatywów: MNR Szreniawa

Wzór ODZ 1978 r.



7



8



1. Miejscowość	2. Obiekt (nazwa jak w karcie)	3. Zawartość wkładki (nazwa obiektu lub materiału uzupełniającego)
Borów	rządówka	p.13 fotografie

gładkiego tynku, wewnątrz pokryte tynkiem wypukłym, centralnie umieszczono prostokątne okno w opasce nad nim na prostokątnym polu z gładkiego tynku datownik "1898". Ryzalit zwieńczony wystawką zamkniętą od góry trójkątnie wspartą na niewielkich wspornikach. Wokół pochylecia połaci i w podstawie trójkątny kształt wystawki podkreślony ceglany gzymsem z dwóch warstw cegły w różnym stopniu wysuniętych ponad lico muru. Skrzydło boczne: pierwotnie w każdym okna umieszczone w dwóch rzędach poziomych po dwa, każde w opasce z gładkiego tynku. Każde skrzydłodzielnione na dwie części szerką opaską z gładkiego tynku, wewnątrz z tynku wypukłego (czytelne w II kondygnacji). Naroża elewacji podkreślone szerokimi lizenami (pilastrami) o brzegach z gładkiego tynku i wewnętrznej płycinie zdobionej grubym tynkiem wypukłym. Na wysokości gzymsu wieńczącego lizeny przechodzą we wspornik, wyżej w sterczynę zamkniętą trójkątnie płyciną, obwiedzioną gzymsem ceglany (jak szczyt w ryzalicie). Gzyms między kondygnacyjny zbudowany z dwóch warstw cegieł wysuniętych ponad lico muru. Gzyms wieńczący z kilku warstw cegły: warstwy skrajne ułożone płasko, warstwa środkowa- cegła ułożona rębem. Elewacja zachodnia pierwotnie o podobnym wystroju pozbawione ryzalitu. Obecnie umieszczono tu współczesne okno. Z dawnego wystroju pozostały gzymsy i wsporniki. Elewacje szczytowe (północna i południowa) pierwotnie ślepe, w przyziemiu członowane listwami z gładkiego tynku (w postaci gzymsów i lizen). W narożnikach z szerokimi lizenami analogicznymi jak w elewacjach wzdłużnych. Zamknięte trójkątnym szczytem, podkreślonym w podstawie pasem gładkiego tynku, wzdłuż pochylecia połaci dachu obwiedziony analogiczną listwą.

Instalacje elektryczna, kominowa.

Wkładkę założył: W Kolanowski
(imię, nazwisko, data)

MNR Szreniawa

Miejsce przechowywania negatywów:

Wzór ODZ 1978 r.



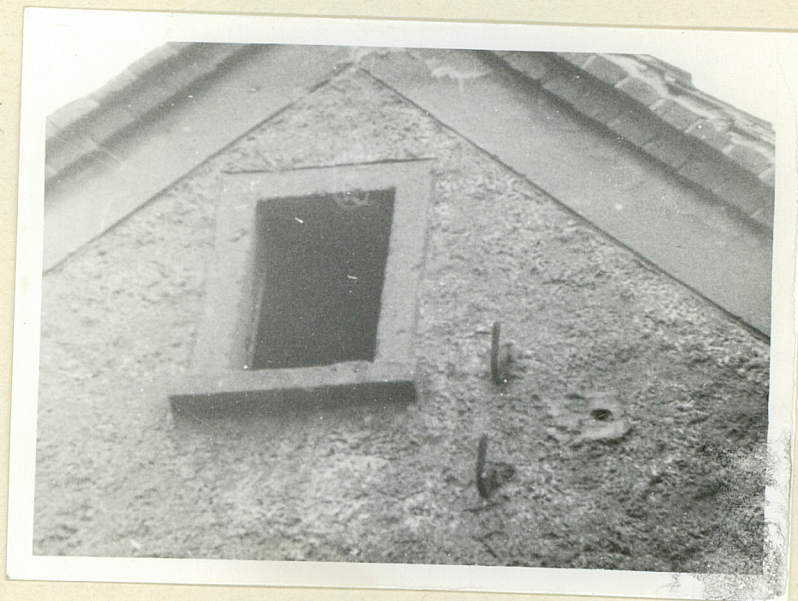
7



8



9



10

1. Miejscowość

Borów

2. Obiekt (nazwa jak w karcie)

Rządówka

3. Zawartość wkładki (nazwa obiektu lub materiału uzupełniającego)

fotografia



11



12

Wkładkę założył: W. Kolanowski
(imię, nazwisko, data)

Miejsce przechowywania negatywów: MNR Szreniawa

1. Elew. zach.
2. Elew. wsch.
3. Elew. pd.
4. Elew. pn.
5. Lizena narożna
6. Datownik w elewacji frontowej
7. Oryginalne okno zachowane w elewacji frontowej
8. Komin w szczycie
9. Konstrukcja więźby
10. Okno poddasza w opasce
11. Główne drzwi wejściowe w elew. frontowej
12. Lizena narożna z gzymsem wieńczącym

1. Pałac
2. Oficyna
3. Dom mieszkalny
4. Kuźnia, stolarnia
ob.warsztat
5. Obora
6. Spichlerz
7. Budynek gospodarczy
8. Budynek gospodarczy
9. Budynek gospodarczy
10. Dom ogrodnika
11. Studnia
12. Trafostacja

