

1. Obiekt

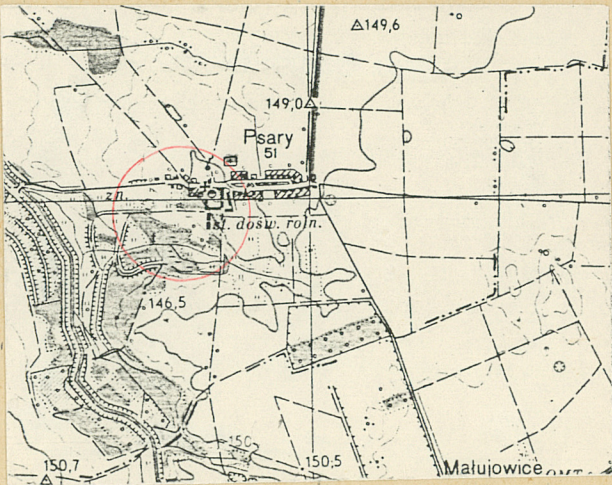
OBORA /nr 4/

2. Czas powstania

1875 r. ?

3. Miejscowość

P S A R Y



4. Adres

Psary
55-200 Oława

nr hipoteczny

5. Przynależność administracyjna

wrocławskie

województwo

gmina i pow. Oława

6. Poprzednie nazwy miejscowości

Kurzątków
Hundern
Hünern

7. Przynależność administracyjna

1 VI 1975

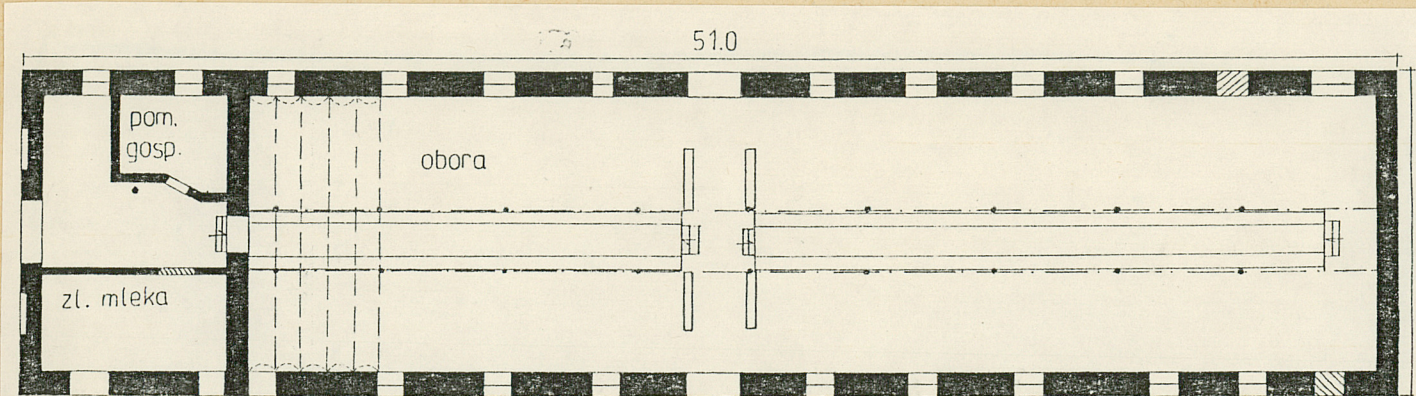
wrocławskie

województwo

powiat Oława

8. Właściciel i jego adres

Doln. Hodow-
la Roslin Ogrodn. 50-379 Wro-
cław, ul. Polaka 10, Stacja Ho-
dowli Roslin Ogrodn. 55-213 Ho-
dukowice Brzeskie, Gospodarstw
Psary, 55-200 Oława



0 10m h ≈ 8m

Obiekt przypuszczalnie został wybudowany ok. 1875 r. z przeznaczeniem na oborę, funkcji nie zmienił do dziś.

Sytuacja. Obiekt /nr 4/ wchodzi w skład wielobudynkowego założenia folwarcznego, wybudowano go we wsch. ścianie urbanistycznej podwórza gospodarczego, w jej części pn., od pd. stoi w bezpośredniej bliskości domu mieszkalnego rządcy /nr 3/, natomiast od pd. w pobliżu jednego z wjazdów na podwórze gospodarcze, wybudowano go na osi pn.-pd., na terenie hipsometrycznie nie zróżnicowanym.

Materiał, konstrukcja, technika

podmurówka - brak;

ściany - z cegły pełnej, na zaprawie wapienno-piaskowej, o wstęgu krzyżowym, tynkowane, grubość ścian nośnych ok. 95 cm;

strop - ceglany, odcinkowy, oparty na dwóch rzędach słupów metalowych podtrzymujących metalowe podciągry o kształcie dwuteownika;

więźba dachowa - drewniana, o dwóch stojących stolcach podtrzymujących płatwie pośrednie połączone kleszczami ze ścianką kolankową, dodatkowo konstrukcja wzmocniona została zastrzałami łączącymi stolce z podstawą ścianki kolankowej;

dach - na rzadkim łaceniu pokryty współcześnie eternitem;

posadzka - ceglana, tylko nazew.;

okna - metalowe, stałe, wielokwaterowe, uchylne;

drzwi - drewniane, jednoskrzydłowe, deskowo-listwowo-zastrzałowe na zawiasach pasowych;

wrota - drewniane, dwuskrzydłowe, deskowo-listwowo-zastrzałowe, na zawiasach pasowych;

14. Kubatura

3600 m³

15. Powierzchnia użytkowa

1200 m²

16. Przeznaczenie pierwotne

obora

17. Użytkowanie obecne

obora

18. Prace budowlane i konserwatorskie, ich przebieg i dokumentacja

Do najważniejszych prac remontowych należy zaliczyć: wymianę poszycia dachu, w części pn. obiektu wybudowano ścianki działowe, kilka zamurowań otworów ściennych, wykonanie zapewne otworów drzwiowych w ścianach długich w ich części pd.

19. Stan zachowania (fundamenty, ściany zewnętrzne, ściany wewnętrzne, sklepienia, stropy konstrukcje dachowe, pokrycie dachu, wyposażenie i instalacje)

ściany - liczne uszkodzenia cegieł, prawie całkowicie

zniszczony tynkzew.,

strop - stan dobry,

więźba dachowa - lekko próchniejąca,

poszycie dachu - zupełnie nowe.

20. Najpilniejsze postulaty konserwatorskie

21. Akta archiwalne (rodzaj akt, numer i miejsce przechowywania)

22. Bibliografia

23. Źródła ikonograficzne i fotografia (rodzaj, miejsca przechowywania, sygnatury)

24. Uwagi różne

25. Opracował

Piotr Klunder 02.07.1991 r

tekst
..... imię, nazwisko, data, podpis

Piotr Klunder 02.07.1991 r.

plany, rysunki
..... imię, nazwisko, data, podpis

Piotr Klunder 02.07.1991 r.

zdjęcia fotogr.
..... imię, nazwisko, data, podpis

MNR Szreniawa

miejsce przechowania negatywów

Karta po wypełnieniu podlega ochronie na podstawie przepisów prawa autorskiego

26. Adnotacje o inspekcjach, informacje o zmianach (daty, imiona i nazwiska wypełniających)

27. Załączniki

3 wkładki

1. Miejscowość

PSARY

2. Obiekt (nazwa jak w karcie)

OBORA /nr 4/

3. Zawartość wkładki (nazwa obiektu lub materiału uzupełniającego)

c.d. pkt 13 - mat.,konstr.,techn. - schody

c.d. pkt 13schody - drewniane, drabiniaste, jednobiegowe, prostobieżne, stopnie wpuszczane w ściany.Rzut . Budynek założony na planie wydłużonego prostokąta, wolnostojący, w ścianach długich liczne otwory okienne, w ścianie pn. - główny wjazd do obiektu.Bryła prosta, zwarża, budynek niepodpiwniczony, jednokondygnacyjny, z użytkowym poddaszem, dach dwuspadowy o dużym kącie spadu połąci z niewielkimi okapami.Elewacja zach. na poziomie parteru charakteryzuje się dużą regularnością w rozmieszczeniu otworów ściennych jest to widoczne zwłaszcza na odcinku, gdzie znajduje się część zasadnicza obiektu, otwory okienne o wykroju zbliżonym do kwadratu i zwieńczone łękiem płaskim, bez parapetów, otwory drzwiowe o wykroju stojących prostokątów również o łuku płaskim, na poziomie poddasza wspomniana regularność widoczna jest w dość rytmicznym rozmieszczeniu wietrzników szczelinowych /w układzie po trzy w jednym zgrupowaniu/, między którymi usytuowane są otwory gospodarcze; ściana zwieńczona jest gzymsem okapowym składającym się z trzech warstw cegieł, w skrajnych cegły ustawiono na płask z widoczną główką, natomiast w środkowej cegły są też na płask, tylko że również na skos; na ścianie widoczne są metalowe, tarczowe kotwy ceglanego stropu; elewacja wsch. bardzo podobnie opracowana jak zach., z tym, że jest tutaj tylko jeden otwór drzwiowy /zapewne wykuty współcześnie/, pozostałe to otwory okienne, typy otworów ściennych, wietrzniki, gzyms analogiczne jak w ścianie zach.; elewacja pd. "ślepa" elewacja pn. na poziomie parteru charakteryzuje się centralnie umieszczonym dużym otworem drzwiowym o wykroju

Piotr Klunder

Wkładkę założył:

(imię, nazwisko, data)

Wzór ODZ 1978 r.

Miejsce przechowywania negatywów: MNR Szreniawa

stojącego prostokąta, o łuku odcinkowym, po bokach którego usytuowano płytkie wnęki o kształcie stojących prostokątów o łuku pełnym, w szczycie umieszczono symetrycznie po dwóch stronach osi ściany dwa otwory okienne o wykroju stojących prostokątów o łuku płaskim, dla podkreślenia podziału między parterem, a poddaszem, zastosowano prosty gzyms opaskowy składający się z trzech warstw cegieł w skrajnych ustawionych na płask, natomiast w środkowej cegły ustawiono rębem prosto, kontur szczytu zakończony gzymsiem zwieńczającym składającym się z kolei z dwóch warstw cegieł, gdzie cegły ustawiono na płask z widoczną główką, na ścianę pn. wchodzi również krótkie zakończenia gzymsów zwieńczających ze ścian długich obiektu.

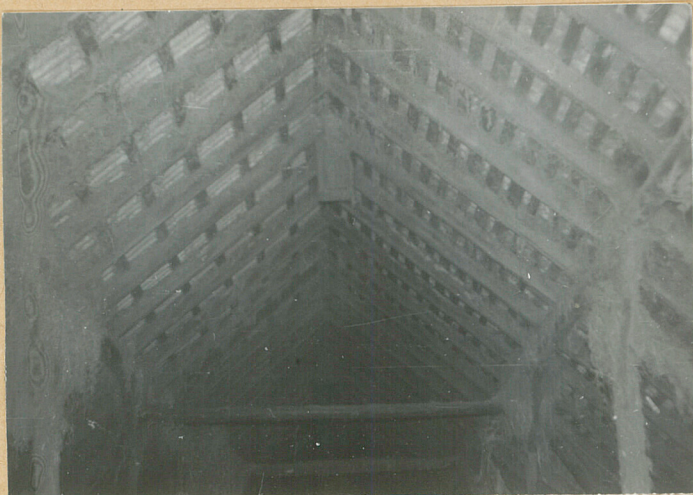
Wnętrze: dwuprzestrzenne, większe jest obora, gdzie wysoki ganek przebiega na środku wzdłuż obiektu, .mniejsze podzielone jest wtórnymi ściankami działowymi, gdzie znajdują się pomieszczenia magazynowe i pomocnicze, ściany od wewnątrz tynkowane.

Wyposażenie: przypuszczalnie koryta pochodzą sprzed II wojny światowej.

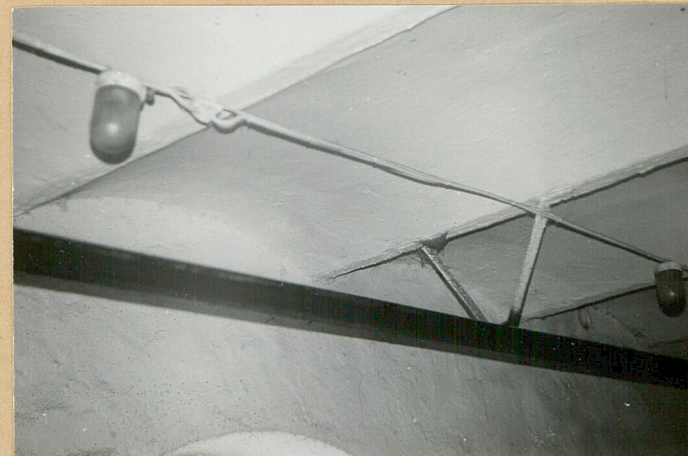
Instalacja: elektryczna, odgromowa, wodno-kanalizacyjna.

FOT.:

1/wnętrze-strop odcinkowy



2/ więźba dachowa
część kalenicowa



1. PSARY



1

2. OBORA nr/4/



2

3. fot.

FOT.:

1/elewacja zach., część pd.

2/elewacja wsch., część pd.

33/j.w., część pn.

4/elewacja pn.

5/elewacja pd.



3



4



5

Piotr KLunder
MNR Szreniawa



1



3



5



2



4



6

FOT.:

- 1/opracowanie gzymsu zwieńcz.
- 2/opracowanie naroża
- 3/ozdobre wywietrzniki
- 4/kotwa
- 5/więźba dachowa-fragment
- 6/wnętrze-widok ogólny
- 7/słup żeliwny-zbliżenie



7

1. PSARY

2. OBORA /nr 4/

3. plan sytuacyjny

