

1. Obiekt

KOSCIÓŁ FIL. p.w. ŚW. TRÓJCY

2. Czas powstania

pocz.XVI

3. Miejscowość

LUBNÓW / LUBNIÓW

11. Zdjęcia, rzut, przekrój, sytuacja, orientacja



4. Adres

nr miejscowy

5. Przynależność administracyjna

województwo wrocławskie

gmina Oborniki Sl.

pow. TRZEBNICA

6. Poprzednie nazwy miejscowości

Liebonau

7. Przynależność administracyjna
I VI 1975

województwo wrocławskie

powiat Wołów

8. Właściciel i jego adres

Parafia rzymsko katolicka
w Urazie

9. Użytkownik i jego adres

Parafia j.w.

10. Rejestr zabytków

Nr 1715

data 20VI 196

Autorzy, historia obiektu, określenie stylu.

Budynek kościoła wzmiankowany
w 1313 r.

Obecny budynek kościoła z końca
XV w.

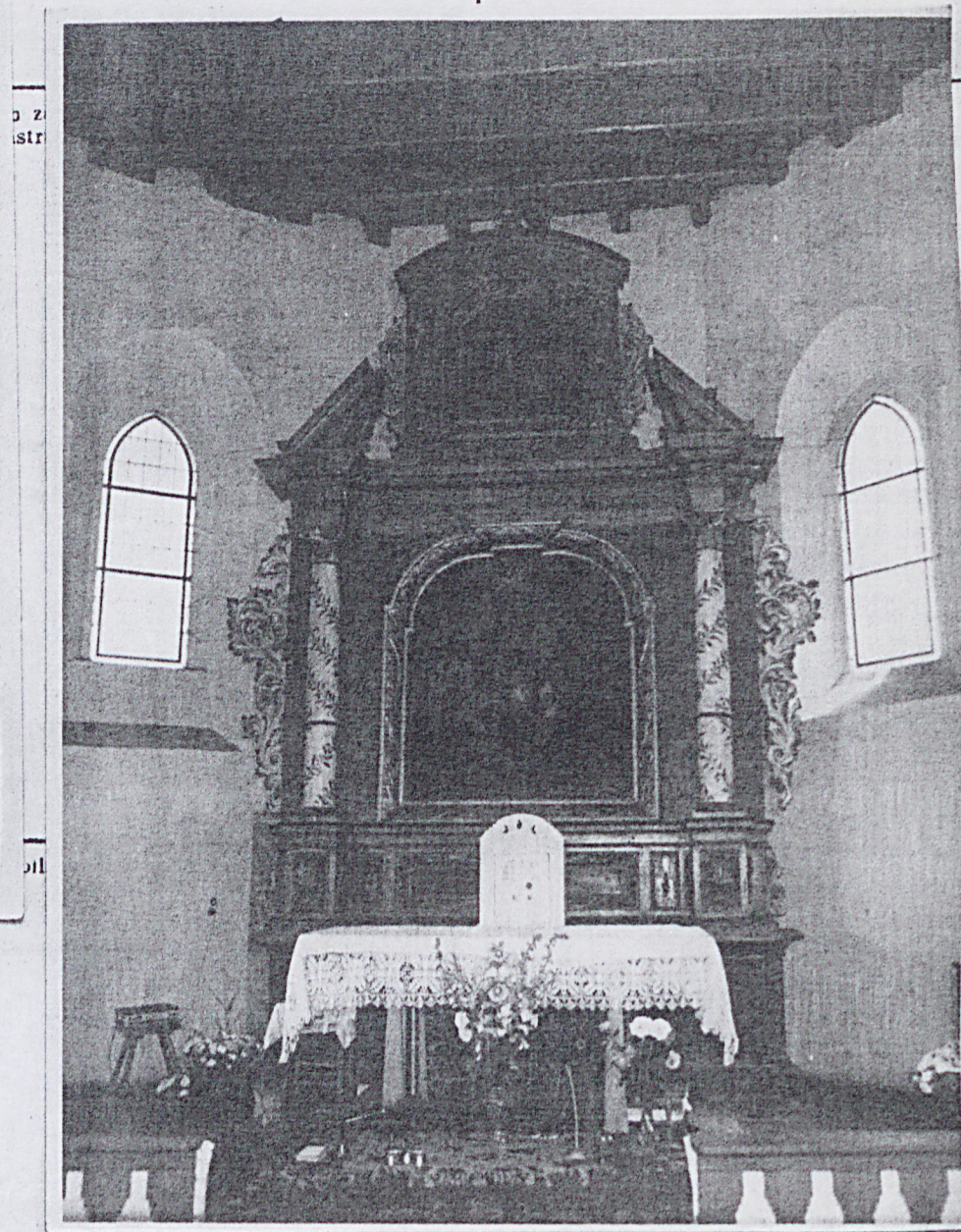
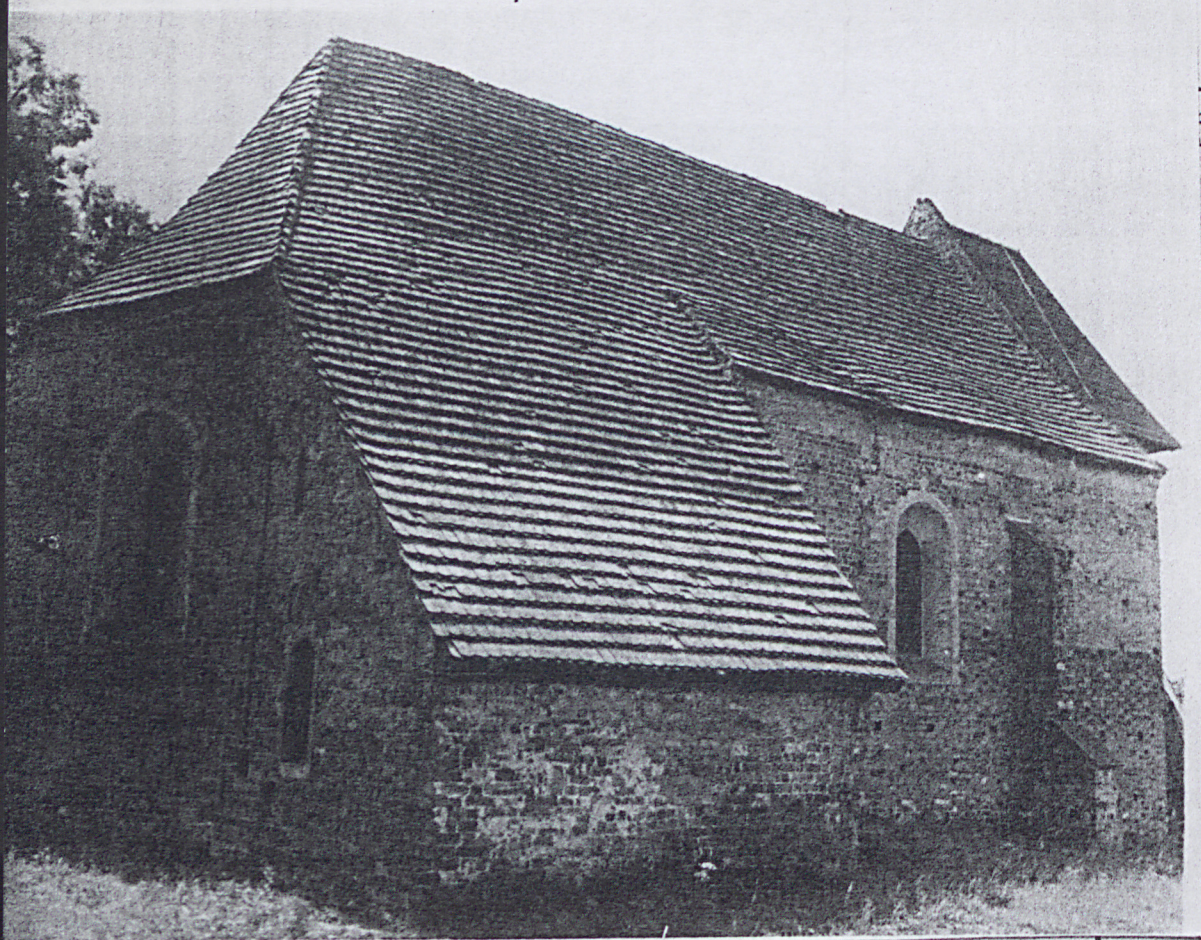
Posiada nagrobki naścienne rene-
sansowe z l. 1503/Hans Dibitz/
15.../Helene Debicz/
1592/Ernstv.Diebitsch/

i in. z l. 1597, 1609, 1617.



13. Opis (sytuacja, materiał i konstrukcja, rzut, bryła, elewacje, wnętrze i wyposażenie, instalacje).





Akta archiwalne (rodzaj akt, numer i miejsce przechowania)

24. Upagi różne

Karta wy prezentująca stan kościoła w 2 poł. 1987r.
wg zdjęć nadesłanych przez Parafię w Urazie. *MP*

25. Opracował

tekst

imię, nazwisko, data, podpis

plan, rysunki

imię, nazwisko, data, podpis

zdjęcia fotogr

imię, nazwisko, data, podpis

miejsce przechowania negatywów

Karta po wypełnieniu podlega ochronie na podstawie przepisów prawa autorskiego

Bibliografia

der

H. Lutsch, Kunstdenkmäler Provinz Schlesien, Breslau
1889.

26. Adnotacje o inspekcjach, informacje o zmianach (data, imię i nazwisko inspektora)

Źródła ikonograficzne i fotograficzne (rodzaj, miejsca przechowania, sygnatury)

