

Nr

D. 807

A

B

C

D

E

F

G

H

I

J

K

L

M

N

O

P

R

S

T

U

V

W

X

Y

Z

Walbrzyskie
DOLNOŚLĄSKIE

4463

1. Obiekt zabytkowy

KOSCIÓŁ FILIALNY p.w. Panny Marii

2. Miejscowość

gm. St. Bogaczewice
STRUGA3. Wiek
XVI4. Styl
gotyk5. Kubatura m³

615

6. Powierzchnia w m²

a) zabytkowa:

b) użytkowa:

123

7. Materiał
budowlany

Przed zniszczeniem

Po odbudowie

11. Ilość budynków

1

14. Grunty należące do zabytku:

ha

a) ściany

kamień

b) sklepienia

kamień

c) stropy

drewno

d) wiązania
dachu

drewno

e) krycie dachu

dachówka

12. Ilość kondygnacji

1

13. Użytkowanie wnętrza
według ilości:

a) izb mieszkalnych

b) innych pomieszczeń

1

c) piwnic

a) ogrody stylowe

b) sady i grunty uprawne

c) lasy

d) wody

e) inne

8. Wyposażenie architektoniczne

brak

15. Przeznaczenie pierwotne budynku

kościół

16. Użytkowanie w latach ubiegłych

kościół

17. Użytkowanie obecne

kościół

18. Nadaje się do użycia na

19. Data, rodzaj i stopień zniszczeń i odbudowy

Data

O P I S

Zniszczenia
% Odbu-
dowa
%

VIII.1939 r.

stan dobry

XI.1939 r.

stan dobry

XII.1945 r.

stan dobry

IX.1959

naprawa dachu
dziury w dachu zawilgoconie

20

X.1968

stan średni

20. Przynależność administracyjna

a) województwo

Wrocławskie

b) powiat

[Walbrzych]

c) gmina

Struga St. Bogaczewice

21. Stacja

Nazwa stacji

Odległość
od stacji
w km

a) kolejowa

Szczawno

3

b) autobusowa

Struga

22. Właściciel i jego adres

Skarb Państwa

23. Użytkownik i jego adres

parafia rzymsko-kat. Szczawno

24. Inwestor i jego adres

25. Rejestr zabytku Nr 459/1750 A/1824/1750

rok 30 VI 1966 miejsce przechowywania

26. Nazwa księgi hipotecznej

27. Nr hipoteczny

28. Akta

29. Fotografie

WKZ

30. Inwentaryzacja pomiarowa

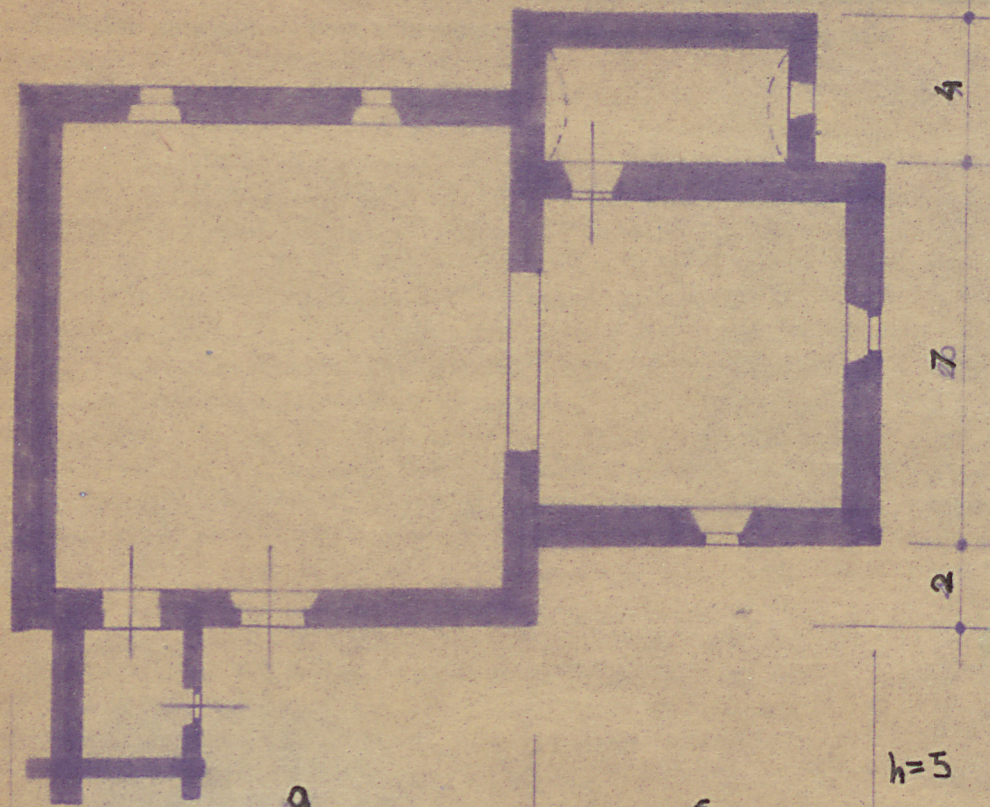
9. Autorzy i data budowy i przebudowy

Wzmiankowany w 1376 r.
zbudowany w 1532 r., odnowia-
ny w latach 1860 i 1930 r.

10. Udostępnienie

dostępny

Z | Y | X | W | V | U | T | S | R | P | O | N | M | L | K | J | I | H | G | F | E | D | C | B | A | Nr



koszt
tys. zł



35. Uwagi różne

36. Wypełnił dnia

37. Sprawdził dnia

drzewiecki