

Nr 5.1071

A B C D E F G H I J K L M N O P R S T U V W X Y Z

DOLNOŚLĄSKIE

Kreślonego

1. Obiekt zabytkowy

ZAMECZEK

ZAMEK RAJSKO

2. Miejscowość

ZAPUSTA Zameczysko

gm. Olkusz 6302

Zapusta - zamek Rajsko?

3. Wiek

XVIII

4. Styl

włoski

5. Kubatura m³6. Powierzchnia w m²

a) zabytkowa:

b) użytkowa:

20. Przynależność administracyjna

a) województwo

b) powiat

c) gmina

wrocławskie

Lubań

Biedrzychowice

OLSZYNA

7. Materiał budowlany

Przed zniszczeniem

Po odbudowie

a) ściany

b) sklepienia

c) stropy

d) wiązania dachu

e) krycie dachu

cegła
kamień

-

-

-

-

-

11. Ilość budynków

1

12. Ilość kondygnacji

-

13. Użytkowanie wnętrza według ilości:

a) izb mieszkalnych

-

b) innych pomieszczeń

-

c) piwnic

podpiwn.

14. Grunty należące do zabytku:

ha

a) ogrody stylowe

b) sady i grunty uprawne

c) lasy

d) wody

e) inne

21. Stacja

Nazwa stacji

Odległość od stacji w km

a) kolejowa

Olszyna

5

b) autobusowa

Zameczysko

22. Właściciel i jego adres

GRN Biedrzychowice

8. Wyposażenie architektoniczne

portal

łuki kamienne

15. Przeznaczenie pierwotne budynku

zameczek

16. Użytkowanie w latach ubiegłych

jw.

17. Użytkowanie obecne

-

18. Nadaje się do użycia na

9. Autorzy i data budowy i przebudowy

zbud. ok. poł. XVIII w.

19. Data, rodzaj i stopień zniszczeń i odbudowy

Data

O P I S

Zniszczenia %

Odbudowa %

VIII.1939 r.

XI.1939 r.

XII.1945 r.

VI.67. ruina

25. Rejestr zabytku Nr

407/489

rok 26. X 1960

miejsce przechowywania

26. Nazwa księgi hipotecznej

27. Nr hipoteczny

28. Akta

29. Fotografie

30. Inwentaryzacja pomiarowa

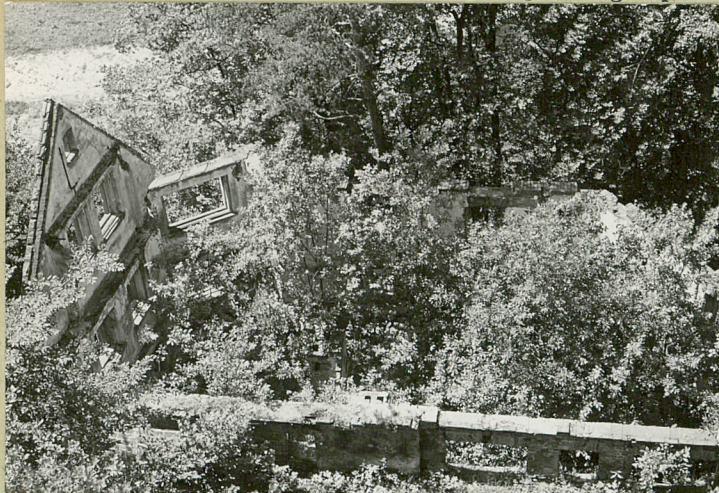
10. Udostępnienie

dostępny

D: 1875-78 (nie finalizacja starego zameczka)
póź. arch. STANGE i ruina od 1945

przebud. 1924-25 nie służyło ludności

31. Szkic sytuacyjny, plan schematyczny, uwagi opisowe, fotografia



32. Przebieg prac konserwatorskich



czegółnienie prac	K o s z t tys. zł



Przewidgwane	Rzeczywiste

34. Inspekcje

36. Wypełnił dnia
1966(-) A. Febiebiński

37. Sprawdził dnia