

Nr

A B C D E F G H I J K L M N O P R S T U V W X Y Z

1. Obiekt zabytkowy

KAPLICA p w św. Anny

2. Miejscowość

Stare BOGACZOWICE

gm. w/m.

3. Wiek XVIII

4. Styl barok

5. Kubatura m<sup>3</sup>

410

6. Powierzchnia w m<sup>2</sup>

51

a) zabytkowa:

b) użytkowa:

20. Przynależność administracyjna

a) województwo

Wrocławskie

b) powiat

Wałbrzych

c) gmina

Stare Bogaczowice

7. Materiał budowlany

Przed zniszczeniem

Po odbudowie

11. Ilość budynków

1

14. Grunty należące do zabytku:

ha

a) ściany

cegła

b) sklepienia

cegła

c) stropy

-

d) wiązania dachu

drewno

e) krycie dachu

dachówka

12. Ilość kondygnacji

1

13. Użytkowanie wnętrza według ilości:

a) izb mieszkalnych

b) innych pomieszczeń

1

c) piwnic

a) ogrody stylowe

b) sady i grunty uprawne

c) lasy

d) wody

e) inne

21. Stacja

Nazwa stacji

Odległość od stacji w km

a) kolejowa

Szczawno

5

b) autobusowa

St. Bogaczowice

22. Właściciel i jego adres

Skarb Państwa

8. Wyposażenie architektoniczne

obramienia drzwi i okien kamienne  
profilowane, malarstwo na  
kopule Heigel 1736 r. w 1926  
odnowione

15. Przeznaczenie pierwotne budynku

kaplica

16. Użytkowanie w latach ubiegłych

kaplica

17. Użytkowanie obecne

kaplica

18. Nadaje się do użycia na

9. Autorzy i data budowy i przebudowy

Zbudowana w 1736 r.  
odbudowana w 1827 r.

19. Data, rodzaj i stopień zniszczeń i odbudowy

Data

O P I S

Zniszczenia  
%Odbu-  
dowa  
%

VIII.1939 r.

stan dobry

XI.1939 r.

stan dobry

XII.1945 r.

stan dobry

IX.1959

stan dobry

X.1968

stan średni

25. Rejestr zabytku Nr

1216

rok

15.XII.1964

miejsce przechowywania

26. Nazwa księgi hipotecznej

27. Nr hipo-  
teczny

28. Akta

29. Fotografie

WKZ

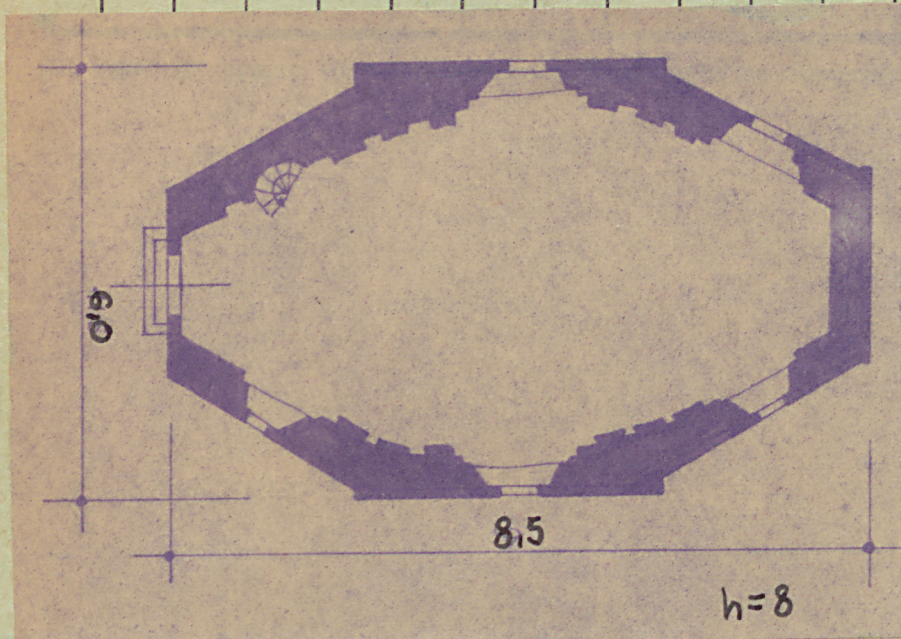
30. Inwentaryzacja pomiarowa

10. Udostępnienie

klucz u proboszcza



Z Y X W V U T S R P O N M L K J I H G F E D C B A Nr



K o s z t  
tys. zł



35. Uwagi różne

36. Wypełnił dnia

X 68 Andrzej [signature]

37. Sprawdził dnia

