

Nr

A

B

C

D

E

F

G

H

I

J

K

L

M

N

O

P

R

S

T

U

V

W

X

Y

Z

JEDENIOGÓRSKIE
DOLNOŚLĄSKIE

1. Obiekt zabytkowy

DOM MIESZKALNY NR. 12

2. Miejscowość

gm. NOWOGRODZIEC

MILIKOW

6044

3. Wiek
XIX

4. Styl

5. Kubatura m³

784

6. Powierzchnia w m²

132

a) zabytkowa:

b) użytkowa:

20. Przynależność administracyjna

a) województwo

Wrocław

b) powiat

Bolesławiec

c) gmina

Gościszów NOWOGRODZIEC

7. Materiał
budowlanyPrzed znisz-
czeniemPo
odbudowie

11. Ilość budynków

1

14. Grunty należące do zabytku:

ha

a) ściany

drewno
kamień
cegła

b) sklepienia

-

c) stropy

drewno

d) wiązania
dachu

drewno

e) krycie dachu

dachówka

12. Ilość kondygnacji

2

a) ogrody stylowe

13. Użytkowanie wnętrza
według ilości:

b) sady i grunty uprawne

a) izb mieszkalnych

4

c) lasy

b) innych pomieszczeń

1

d) wody

c) piwnic

e) inne

21. Stacja

Nazwa stacji

Odległość
od stacji
w km

a) kolejowa

Gościszów

2

b) autobusowa

Milików

22. Właściciel i jego adres

8. Wyposażenie architektoniczne

15. Przeznaczenie pierwotne budynku

bud. mieszk.

16. Użytkowanie w latach ubiegłych

j.w.

17. Użytkowanie obecne

i.w.

18. Nadaje się do użycia na

9. Autorzy i data budowy i przebudowy

19. Data, rodzaj i stopień zniszczeń i odbudowy

1810 r. /data na portalu/

Data

O P I S

Znisz-
czenia
%Odbu-
dowa
%

VIII.1939 r.

XI.1939 r.

XII.1945 r.

IX.67.

stan dobry.

25. Rejestr zabytku Nr

2005 A/878/2005

rok 23.V.1972

miejsce przechowywania

26. Nazwa księgi hipotecznej

27. Nr hipo-
teczny

28. Akta

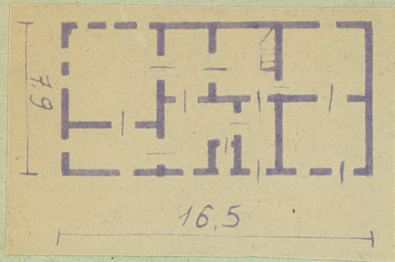
29. Fotografie

30. Inwentaryzacja pomiarowa

10. Udostępnienie

dostępny

31. Szkic sytuacyjny, plan schematyczny, uwagi opisowe, fotografia



32. Przebieg prac konserwatorskich

Wyszczególnienie prac

K o s z t
tys. zł



36. Wypełnił dnia

37. Sprawdził dnia

X 07 Atabachner