

Nr 522

A

B

C

D

E

F

G

H

I

J

K

L

M

N

O

P

R

S

T

U

V

W

X

Y

Z

DOLNOŚLASKIE  
DOLNOŚLASKIE

1. Obiekt zabytkowy

KOSCIÓŁ FILJALNY p.w. Matki Boskiej

2. Miejscowość

LUBOMIN

3. Wiek  
XVI4. Styl  
renesans5. Kubatura m<sup>3</sup>

58

6. Powierzchnia w m<sup>2</sup>

119

a) zabytkowa:

b) użytkowa:

20. Przynależność administracyjna

a) województwo

Wrocławskie

b) powiat

(Wałbrzych)

c) gmina

Lubomina St. Bogaczowice

7. Materiał  
budowlany

Przed zniszczeniem

Po odbudowie

11. Ilość budynków

1

14. Grunty należące do zabytku:

ha

a) ściany

kamień  
cegła

12. Ilość kondygnacji

1

a) ogrody stylowe

b) sklepienia

cegła

13. Użytkowanie wnętrza  
według ilości:

b) sady i grunty uprawne

c) stropy

drewno

a) izb mieszkalnych

c) lasy

d) wiązania  
dachu

drewno

b) innych pomieszczeń

d) wody

e) krycie dachu

dachówka

c) piwnic

e) inne

21. Stacja

Nazwa stacji

Odległość  
od stacji  
w km

a) kolejowa

Gorce

4

b) autobusowa

Struga

2

22. Właściciel i jego adres

Skarb Państwa

8. Wyposażenie architektoniczne

fragment dekoracji sgrafitto-  
wej, ołtarz późnogotycki, am-  
bona 1640 r.

15. Przeznaczenie pierwotne budynku

kościół

16. Użytkowanie w latach ubiegłych

kościół

17. Użytkowanie obecne

kościół

18. Nadaje się do użycia na

19. Data, rodzaj i stopień zniszczeń i odbudowy

Data

O P I S

Znisz-  
czenia  
%Odbu-  
dowa  
%

VIII.1939 r.

stan dobry

XI.1939 r.

stan dobry

XII.1945 r.

stan dobry

IX.1959

krycie dachu dachówką

X.1968

stan średni

23. Użytkownik i jego adres

parafia rzymsko-kat., Szczawno

24. Inwestor i jego adres

25. Rejestr zabytku Nr

rok 20.VI.1966

A/1834/1738

448/1738

miejsce przechowywania

26. Nazwa księgi hipotecznej

27. Nr hipo-  
teczny

28. Akta

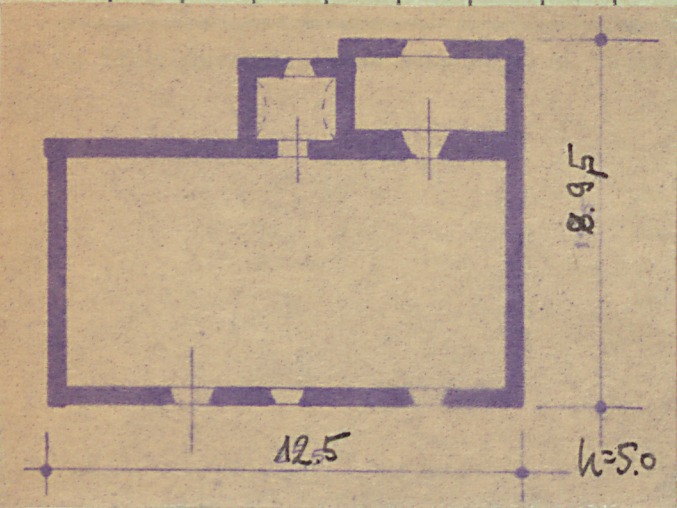
29. Fotografie

WKZ

30. Inwentaryzacja pomiarowa



Z Y X W V U T S R P O N M L K J I H G F E D C B A Nr



K o s z t
tys. zł

33. Koszty Przewidywane R



36. Wypełnił dnia

37. Sprawdzał dnia  
X 68 *[Signature]*