

Nr

A

B

C

D

E

F

G

H

I

J

K

L

M

N

O

P

R

S

T

U

V

W

X

Y

Z

1. Obiekt zabytkowy

Były kościół ewangelicki, dziś filialny katolicki

p.n. W. M. P.

2. Miejscowość

Sosnowka

gm. Podgajny

3. Wiek

1818-1820

4. Styl

późny barok

5. Kubatura m³

ok. 6700

6. Powierzchnia w m²

a) zabytkowa: 450 b) użytkowa:

7. Materiał budowlany

Przed zniszczeniem

Po odbudowie

a) ściany

kamień cegła

b) sklepienia

/

c) stropy

drewno

d) wiązania dachu

-/-

e) krycie dachu

ceramiczne

11. Ilość budynków

1

12. Ilość kondygnacji

1

13. Użytkowanie wnętrza według ilości:

a) izb mieszkalnych

b) innych pomieszczeń

c) piwnic

14. Grunty należące do zabytku:

ha

a) ogrody stylowe

b) sady i grunty uprawne

c) lasy

d) wody

e) inne

cmentarz

0,6

20. Przynależność administracyjna

a) województwo

b) powiat

c) gmina

21. Stacja

Nazwa stacji

Odległość od stacji w km

a) kolejowa

Mitków

2

b) autobusowa

na miejscu

22. Właściciel i jego adres

Kuria Arcybiskupia Kościoła Rzymsko-Katolickiego w Krośnie, ul. Katedralna 12

23. Użytkownik i jego adres

Parafia Kościoła Rzymsko-Katolickiego w Mitkowie.

24. Inwestor i jego adres

Kuria Arcybiskupia Kościoła Rzymsko-Katolickiego w Krośnie, ul. Katedralna 12

25. Rejestr zabytku Nr

rok miejsce przechowywania

26. Nazwa księgi hipotecznej

27. Nr hipoteczny

28. Akta

29. Fotografie

30. Inwentaryzacja pomiarowa

8. Wyposażenie architektoniczne

Założony na planie prostokąta. Wnętrze salowe kryte posadzką kamienną opartą na dwóch masywnych filarach dwukondygnacyjnych. Wnętrze drewniane, kondygnacje drewniane, empy. Wystrój z poł. XVIII w. Elewacje proste. Dółem

15. Przeznaczenie pierwotne budynku

kościół ewangelicki

16. Użytkowanie w latach ubiegłych

/

17. Użytkowanie obecne

kościół filialny katolicki

18. Nadaje się do użycia na

/

19. Data, rodzaj i stopień zniszczeń i odbudowy

9. Autorzy i data budowy i przebudowy

opracowane jako boniowazy cokoł. Górna część elewacji ozdobiona pionowymi pasami. Okna ułożone wzdłuż kondygnacji. Portale zamknięte półkolumnami. Postronie frontowej-

10. Udostępnienie woch. wieża z hełmem latarniowym. Dach kościoła naczółkowy.

Zbudowany w 1818-1820

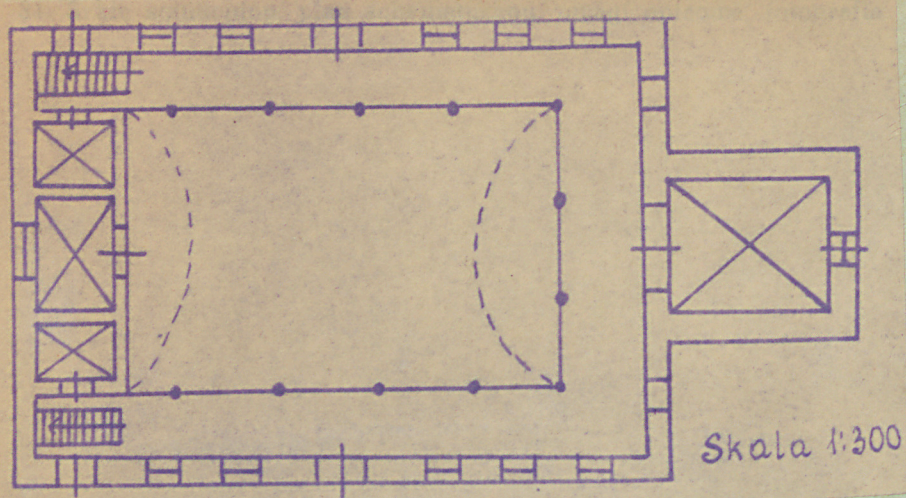
dostępny.

Jedn. PWH Olsztyn zam. 3991/S

OZGrafi. Lz. 1882 (14.000) kart. 5 kl. 16.12.66.

Delio, 1816-1819, maj. KANNEGIESSER z Kaniemskiej Góry, bud. EXNER z Kaniemskiej Góry

Z Y X W V U T S R P O N M L K J I H G F E D C B A Nr



erwatorskich

Wyszczególnienie prac

K o s z t
tys. zł



33. Koszty
w tys. zł

Przewidywane

Rzeczywiste

34. Inspekcje

IX. 1976 inspekcja mgr Mierświn
Czerwinski.

35. Uwagi różne

36. Wypełnił dnia

15-VI-1965/M. Ludek

37. Sprawdził dnia