

Nr

A

B

C

D

E

F

G

H

I

J

K

L

M

N

O

P

R

S

T

U

V

W

X

Y

Z

1. Obiekt zabytkowy

K O S C I O Ł E W A N G E L I C K I /Zbawiciela/

2. Miejscowość

O L E S N I C A

3. Wiek

XV/XVI

4. Styl

gotyk

5. Kubatura m³

1945,0

6. Powierzchnia w m²

229,0

a) zabytkowa:

b) użytkowa:

20. Przynależność administracyjna

a) województwo

Wrocławskie

b) powiat

Oleśnica

c) gmina

7. Materiał budowlany

Przed zniszczeniem

Po odbudowie

11. Ilość budynków

1

14. Grunty należące do zabytku:

ha

a) ściany

cegła

b) sklepienia

drewno

c) stropy

drewno

d) wiązania dachu

drewno

e) krycie dachu

dachówka

12. Ilość kondygnacji

a) ogrody stylowe

13. Użytkowanie wnętrza według ilości:

b) sady i grunty uprawne

a) izb mieszkalnych

c) lasy

b) innych pomieszczeń

d) wody

c) piwnic

e) inne

21. Stacja

Nazwa stacji

Odległość od stacji w km

a) kolejowa

Oleśnica

b) autobusowa

Oleśnica

22. Właściciel i jego adres

parafia kościoła ew.augsburskiego w Oleśnicy

8. Wyposażenie architektoniczne

brak

15. Przeznaczenie pierwotne budynku

kościół

16. Użytkowanie w latach ubiegłych

kościół -synagoga

17. Użytkowanie obecne

kościół

18. Nadaje się do użycia na

23. Użytkownik i jego adres

parafia kościoła ew.augsburskiego w Oleśnicy

24. Inwestor i jego adres

9. Autorzy i data budowy i przebudowy

Zbudowany w 1380 r. w XV w. Od 1535 r. synagoga, 1695-1734 przebudowa na arsenał miejski, zburzenie filarów gotyckich i założenie sklepień kolebkowych

19. Data, rodzaj i stopień zniszczeń i odbudowy

Data

O P I S

Zniszczenia %

Odbudowa %

VIII.1939 r.

nie zniszczony

XI.1939 r.

nie zniszczony

XII.1945 r.

nie zniszczony

1959

brak konserwacji

VIII.1966 Zaniedbany

25. Rejestr zabytku Nr

942

rok 8. IV 1963

miejsce przechowywania

26. Nazwa księgi hipotecznej

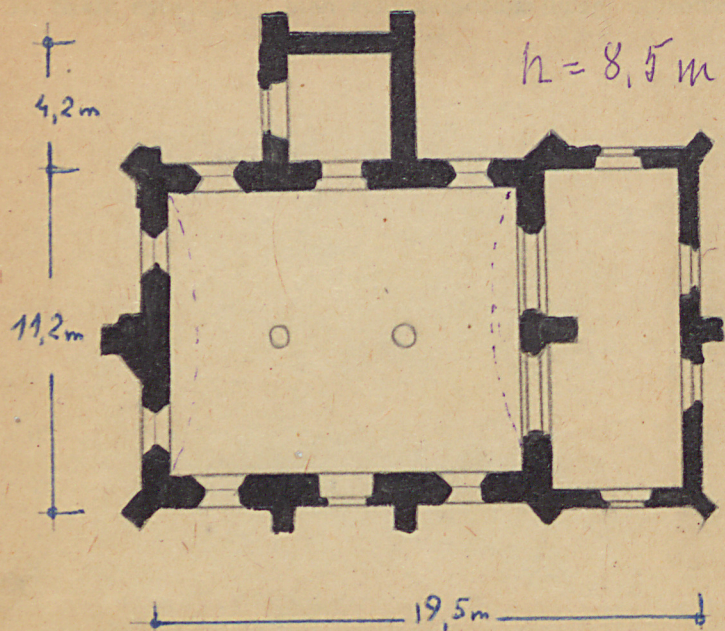
27. Nr hipoteczny

28. Akta

29. Fotografie

30. Inwentaryzacja pomiarowa

Z Y X W V U T S R P O N M L K J I H G F E D C B A Nr



fotografia

32. Przebieg prac konserwatorskich

Rok	Wyszczególnienie prac	K o s z t tys. zł

33. Koszty
w tys. zł

Przewidywane

Rzeczywiste

34. Inspekcje

35. Uwagi różne

36. Wypełnił dnia

37. Sprawdził dnia

Wm. Kłb. Olszewski

