

Nr

A

B

C

D

E

F

G

H

I

J

K

L

M

N

O

P

R

S

T

U

V

W

X

Y

Z

1. Obiekt zabytkowy

KOŚCIÓŁ FILIALNY p.w. Ścienia św. Jana Chrzcziciela

2. Miejscowość

opu. Stara Kamienica
NOWA - KAMIENICA.3. Wiek
pocz. XVII.4. Styl
późny gotyk5. Kubatura m³
około 920 m³6. Powierzchnia w m²
a) zabytkowa: 115 b) użytkowa:

20. Przynależność administracyjna

a) województwo Wrocławskie

b) powiat Jeleniogórski

c) gmina Stara Kamienica

7. Materiał
budowlanyPrzed znisz-
czeniemPo
odbudowie

11. Ilość budynków 1

14. Grunty należące do zabytku: ha

a) ściany

kamień
ławy

b) sklepienia

—

c) stropy

drewno

d) wiązania
dachy

—

e) krycie dachu

falepek

12. Ilość kondygnacji 1

13. Użytkowanie wnętrza
według ilości:

a) izb mieszkalnych

b) innych pomieszczeń

c) piwnic

a) ogrody stylowe

b) sady i grunty uprawne

c) lasy

d) wody

e) inne cmentarz 0,4 ha

21. Stacja

Nazwa stacji

Odległość
od stacji
w km

a) kolejowa

Kwiecień

2 km

b) autobusowa

na miejscu

—

22. Właściciel i jego adres

Kuria Arcybiskupia Kościoła Rzymsko-
Katolickiego we Wrocławiu ul. Katedralna
12

23. Użytkownik i jego adres

Parafia Kościoła Rzymsko-Katolickiego
w Grudzy, pow. Łowicki

24. Inwestor i jego adres

Kuria Arcybiskupia Kościoła Rzymsko-
Katolickiego we Wrocławiu, ul.
Katedralna 12

25. Rejestr zabytku Nr 1415

rok 23 IX 1965 miejsce przechowywania

26. Nazwa księgi hipotecznej

27. Nr hipo-
teczny

28. Akta

29. Fotografie

30. Inwentaryzacja pomiarowa

8. Wyposażenie architektoniczne

Kościół składa się z wydłużonego
prostokątnego chóru i prostokątnej
nieznacznie niżej nawy. Kryte
stropami. Okna w chórze i nawie
kamienne późnogotyckie. Reszta
okien i portalu w nawie barokowe.
Dach i sygnaturka kryte łupkiem.9. Autorzy i data budowy i przebudowy
z XIX.Zbudowany w pocz. XVII. w XVIII.
(miej. ok. 1718 r.) barokizowany
w XIX. remontowany.

10. Udostępnienie

dostępny

15. Przeznaczenie pierwotne budynku kościół katolicki

16. Użytkowanie w latach ubiegłych — " — " —

17. Użytkowanie obecne — " — " —

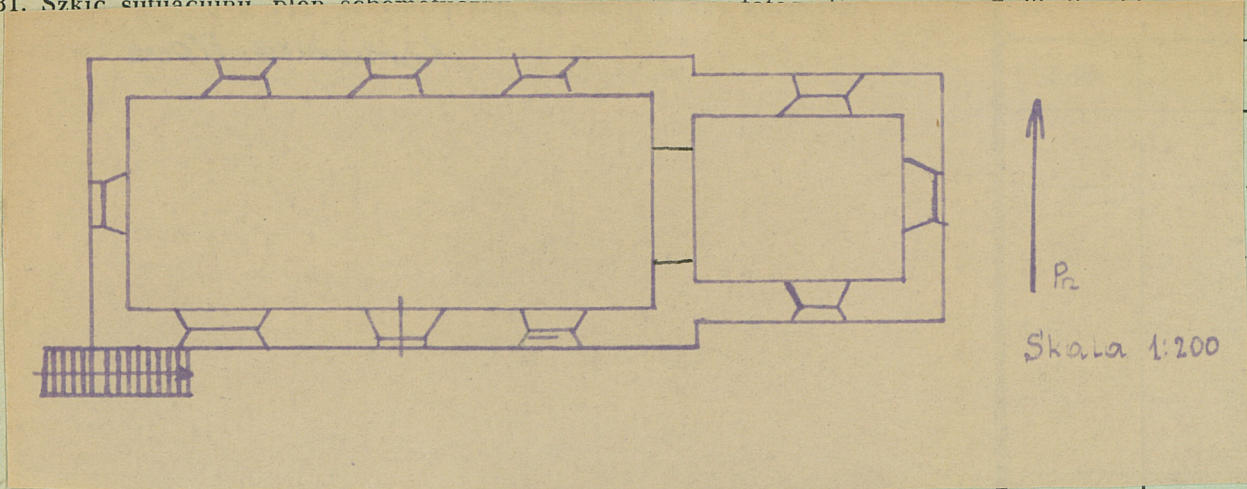
18. Nadaje się do użycia na — " — " —

19. Data, rodzaj i stopień zniszczeń i odbudowy

Data	O P I S	Znisz- czenia %	Odbu- dowa %
VIII.1939 r.	Stan zachowania dobry		
XI.1939 r.	— " — " — " —		
XII.1945 r.	— " — " — " —		
1965	Zainicjowany		

31. Szkic sytuacyjny, plan schematyczny

konserwatorskich



Wyszczególnienie prac	K o s z t tys. zł



33. Koszty w tys. zł	Przewidywane	Rzeczywiste

34. Inspekcje

35. Uwagi różne

36. Wypełnił dnia
15.VI.1965. *W. Lutner*

37. Sprawdził dnia