

1. Obiekt

MUR PRZY KOŚCIELE PARAFIALNYM PW. ŚW. MARCINA

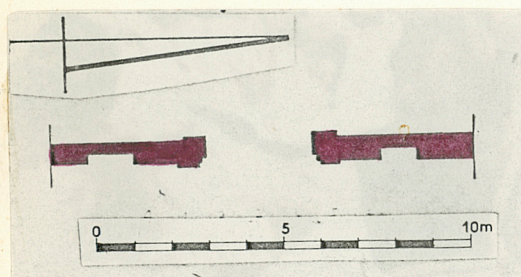
2. Czas powstania

XVIII, XIX w.

3. Miejscowość

S I C I N Y

11. Zdjęcia, plan sytuacyjny, rzuty



4. Adres

nr hipoteczny

5. Przynależność administracyjna

województwo leszczyńskiegmina Niechlówpow. GÓRA

6. Poprzednie nazwy miejscowości

Seitsch7. Przynależność administracyjna
przed 1.VI.1975województwo wrocławskiepowiat Góra

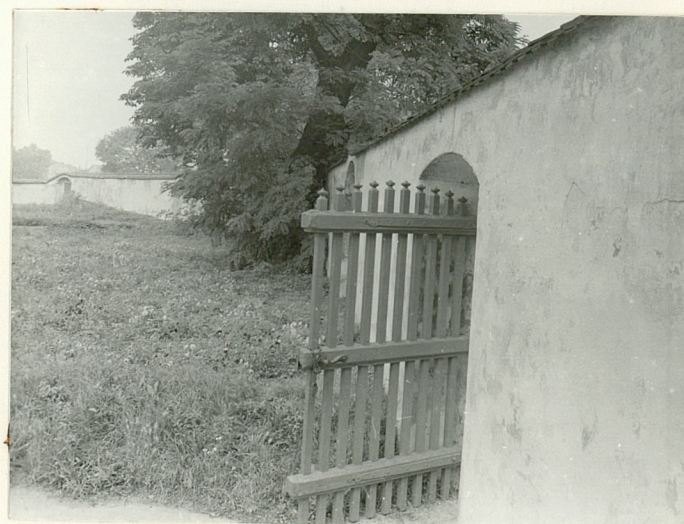
8. Właściciel i jego adres

Parafia rzym.katol. w Sicinach

9. Użytkownik i jego adres

j.w.

10. Rejestr zabytków

A/1212 z 11.05.2009Nr 897 data 30.VI.1961 r.

autor zdjęć M. Ratajczak
data wykonania VIII. 1977 r.
miejsce przechowywania negatywów

12. Autorzy, historia obiektu, określenia stylu.

13. Opis (sytuacja, materiał i konstrukcja, rzut, bryła, elewacje, dach, wnętrze wyposażenie, instalacje)

Mur kościelny usytuowany przy drodze Wschowa-Góra, wyznacza teren dawnego cmentarza przykościelnego, jest wielobokiem.

Murowany z cegły, częściowo tynkowany, zabezpieczony od góry dachówką ceramiczną karpiówką. Od wewnętrznej strony nierównomiernie rozmieszczone prostokątne wnęki, zamknięte od góry łukiem odcinkowym, w nich malowane na blasze sceny Drogi Krzyżowej. W kilku miejscach wmurowane epitafia z XVI, XVII i XIX w.

Na osi wieży kościoła od strony południowej brama wjazdowa, flankowana dwoma filarami przykrytymi daszkiem namiotowym z szyszkami wykonanymi z piaskowca. Do południowej strony muru przylega brama prowadząca do pałacu, od północnego zachodu i wschodu małe furtki w formie stojącego prostokąta.

Furtka od zewnętrznej, wschodniej strony ujęta w portal z szarego piaskowca, ościeża dekorowane stylizowanymi liśćmi na całej wysokości. Belka nadproża w części centralnej z przedstawieniem Chrystusa na krzyżu, po lewej stronie główka aniołka i litery /maiuskuła/ FFWPS, po prawej data 1585 i główka aniołka. Płaskorzeźba. Drzwi ramiakowo-płycinowe, zamek i zawiasy kute ręcznie.

| | | | |
|---|---------------------------|---|---|
| 14. Kubatura | 15. Powierzchnia użytkowa | 16. Przeznaczenie pierwotne mur kościelny | 17. Użytkowanie obecne mur kościelny |
| 18. Prace budowlane i konserwatorskie, ich przebieg i dokumentacja | | 19. Stan zachowania (fundamenty, ściany zewnętrzne, ściany wewnętrzne, sklepienia, stropy, konstrukcje dachowe, pokrycie dachu, wyposażenie i instalacje) Stan zachowania całości dobry. | |
| 20. Najpilniejsze postulaty konserwatorskie Zabezpieczenie portalu i manierystycznych epitafiów. | | | |

21. Akta archiwalne (rodzaj akt, numer i miejsce przechowywania)

22. Bibliografia

23. Źródła ikonograficzne i fotografie (rodzaj, miejsce przechowywania, sygnatury)

24. Uwagi różne
Założenie kart dla zabytków ruchomych dla zespołu
manierystycznych epitafiów.

25. Wypełnił

Barbara Zabawa
VIII.1977 r.

26. Sprawdził

1. Miejscowość

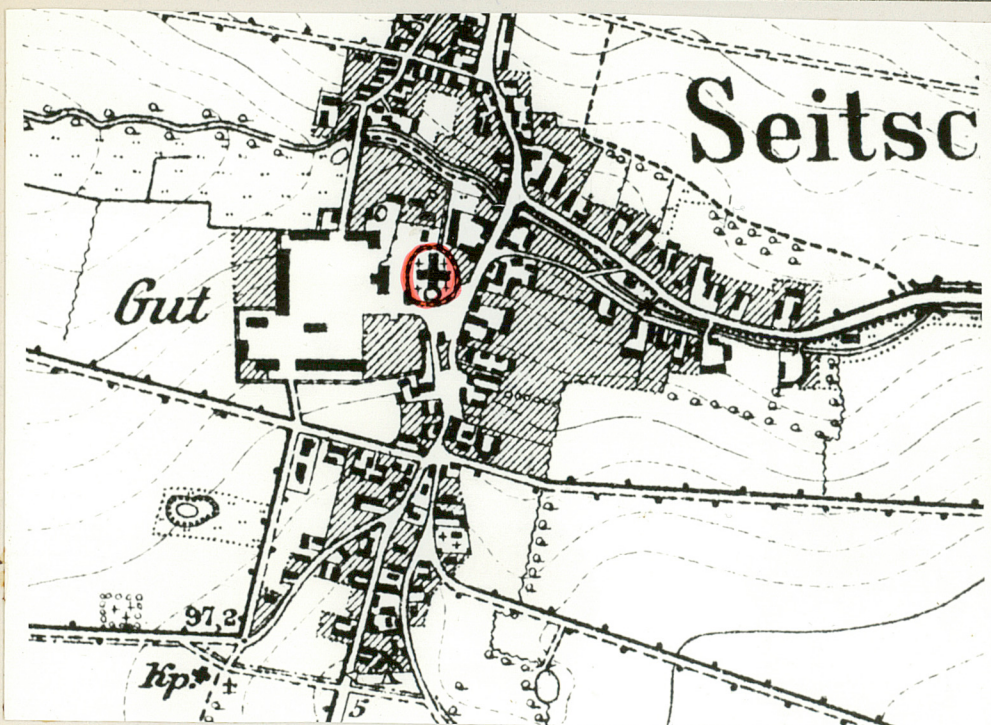
S I C I N Y

2. Obiekt (nazwa jak w karcie)

MUR PRZY KOŚCIELE PARAF.

3. Zawartość wkładki (nazwa obiektu lub materiału uzupełniającego)

plan sytuacyjny, zdjęcia dodatkowe



Wkładkę założył: M. Ratajczak, VIII. 1977 r.

(imię, nazwisko, data)

Miejsce przechowywania negatywów: ODZ Warszawa

Jedn. Wyd. Akcyd. Olsztyn zam. 1299/8/78
 OZGraf. ZP. Ostróda zam. 1040 n. 20000

Wzór ODZ 1978 r.