

1. Obiekt

WILLA (1)

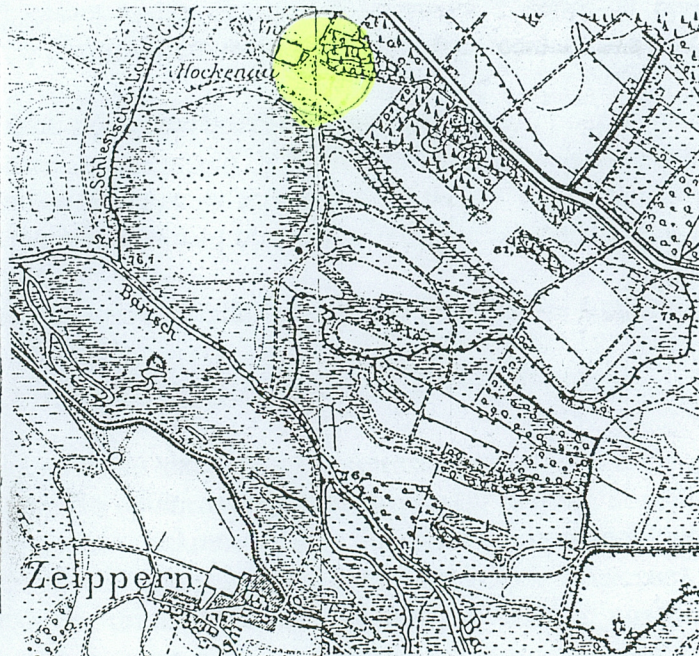
2. Czas powstania

ok.1910

3. Miejscowość

Niechlów
K LIMONTÓW

11. Zdjęcia, rzut, przekrój, sytuacja, orientacja



4. Adres

Klimontów 50
56-214 Niechlów
dz.nr.223/11

nr hipoteczny

5. Przynależność administracyjna

województwo .. leszczyńskie DLN
pow. GÓRÓWSKI
gmina .. Niechlów

6. Poprzednie nazwy miejscowości

Hockenau

7. Przynależność administracyjna
1 VI 1975

województwo .. wrocławskie

powiat .. Góra

8. właściciel i jego adres

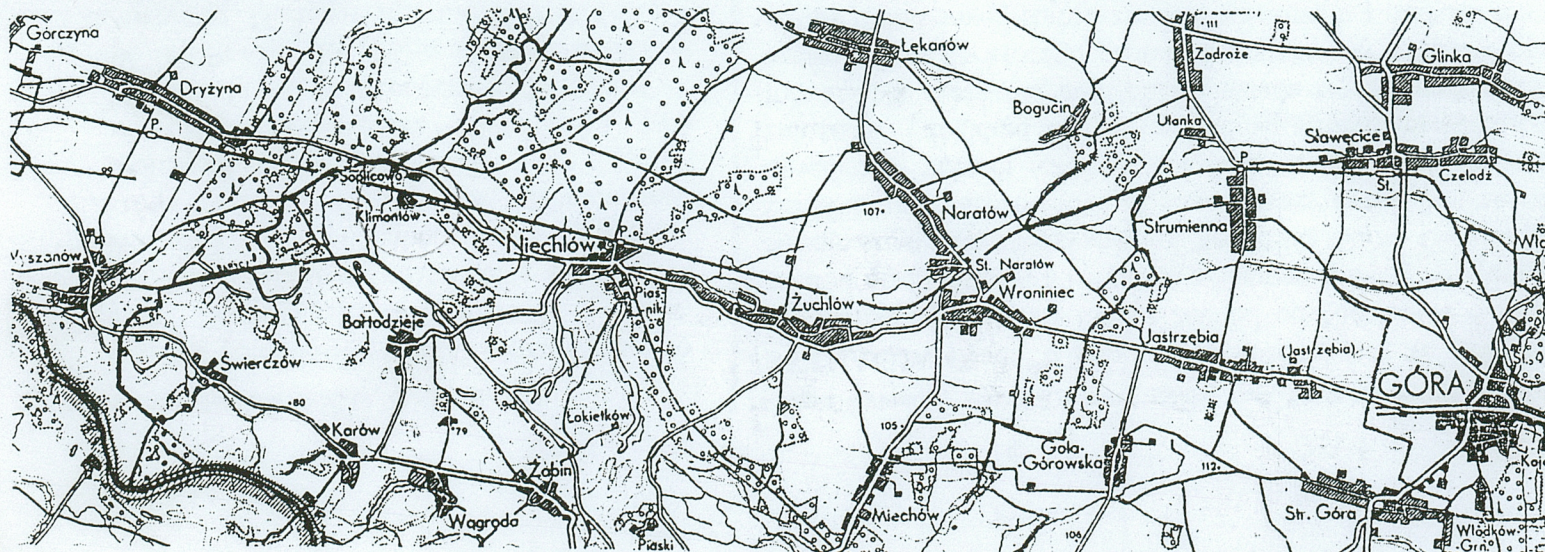


9. Użytkownik i jego adres

j.w.

10. Rejestr zabytków:

Nr 1176A data 6.III.1991r.



12. Autorzy, historia obiektu, określenie stylu

Folwark Klimontów należał w przeszłości do dóbr rycerskich Żuchłowa. W 1886r. wzmiankowana była właścicielka generałowa Henrietta von Frankenberg - Ludwigsdorf, w której rękach folwark w Klimontowie znajdował się jeszcze w 1898.

W 1902r. właścicielką Klimontowa była Małgorzata von Frankenberg-Ludwigsdorf.

W 1909r. aż do 1930r. jako właściciel Żuchłowa Dolnego figuruje Alfred Gilka - Botzow z Wyszana, zaś w 1937r. właścicielką jest Luisa Gerwig z domu Gilka-Botzow.

Po II wojnie światowej majątek przechodzi na skarb Państwa i podlega Państwowemu Gospodarstwu Rolnemu w Kietlowie. Dwór od lat 80-tych XXw. nieużytkowany, stopniowo popadał w ruinę. Budynek wzniesiony ok. 1910r.

13. Opis (sytuacja, materiał i konstrukcja, rzut, bryła, elewacje, wnętrze wyposażenie, instalacje)

SYTUACJA: Osada Klimontów położona jest w południowo-zachodniej części województwa leszczyńskiego, około 3 km na zachód od Niechłowa 8 km na wschód od Szlichtyngowy, 6 km na zachód od Żuchłowa i 14 km na północny zachód od Góry. Osada usytuowana jest po południowej stronie szosy, przy nieczynnej linii kolejowej Góra - Głogów, około 1 km na północ od rzeki Barycz. Do Klimontowa prowadzi od strony szosy droga bita na odcinku od szosy do torów kolejowych obsadzona dębami czerwonymi, dalej w kierunku majątku brukowana. Część rezydencjonalna założenia znajduje się po wschodniej stronie majątku - po stronie zachodniej usytuowany jest folwark. Na część rezydencjonalną składa się budynek mieszkalny - willa położony w najwyższej części terenu, do którego prowadzi resztką alei z dębów czerwonych. Teren ten porośnięty jest od strony południowej starodrzewiem sosnowym z podsadzeniem świerkowym, po stronie południowej rosną dwa okazałe dęby - przy jednym z nich drewniana kapliczka ludowa. Po stronie północnej graniczy z torami, pomiędzy torami a częścią rezydencjonalną teren obniżony porośnięty starodrzewiem dębowym. Budynek mieszkalny połączony jest murem z bramą z budynkiem gospodarczym usytuowanym po jego wschodniej stronie. Po zachodniej stronie budynku mieszkalnego obmurowany taras, za którym rozległy, porośnięty trawą teren ciągnący się w kierunku zachodnim aż do zabudowań folwarcznych.

MATERIAŁ I TECHNIKI:

Ściany: murowane z cegły silikatowej na zaprawie wapiennej, od zewnątrz nieotynkowane

Sklepienia, stropy: nad piwnicami sklepienie ceglane, w korytarzach i części pomieszczeń sklepienie odcinkowe wsparte na ścianach bocznych, w części pomieszczeń sklepienie typu kleina wsparte na stalowych szynach. Nad pozostałymi kondygnacjami stropy drewniane belkowe z podsufitką. Na werandzie sklepienie pozorne, o łuku koszowym, podbite listewkami.

Posadzki, podłogi: na werandzie posadzka cementowa, w piwnicach posadzki z cegły na płask, w dolnej części klatki schodowej posadzka z cegły na płask. W pomieszczeniach mieszkalnych w większości podłogi deskowe, w łazience i toalecie posadzki z płytek ceramicznych, w kuchni podłoga kryta linoleum.

Schody: na werandę schody cementowe, obmurowane ceglana balustradą, stopnie z listwami brzegowymi metalowymi. Schody do piwnic jednobiegowe ceglane. Na wyższe kondygnacje, drewniane policzkowe, dwubiegowe ze spocznikiem, bez zachowanej balustrady.

14. Kubatura ca 1300 m ³	15. Powierzchnia użytkowa ca 220 m ²	16. Przeznaczenie pierwotne mieszkalne	17. Użytkowanie obecne mieszkalne
18. Prace budowlane i konserwatorskie, ich przebieg i dokumentacja W obiekcie od 1990 r przeprowadzono prace remontowe: - zabezpieczono i wyremontowano około 80% dachu - pokryto dach papą w miejsce nieszczelnego pokrycia dachówką karpiówką - wyremontowano część więźby dachowej i stropów - założono nową stolarkę okienną (53 okna) - założono nową stolarkę drzwiową - założono instalację elektryczną - założono instalację wod-kan. - wyremontowano pomieszczenia parteru, otynkowano ściany, założono część podłóg - uporządkowano teren wokół obiektu - wykonano własne ujęcie wody		19. Stan zachowania (fundamenty, ściany zewnętrzne, ściany wewnętrzne, sklepienia, stropy, konstrukcje dachowe, pokrycie dachu, wyposażenie i instalacje) stan zachowania sklepień, fundamentów, ścian zewnętrznych wewnętrznych parteru sklepień nad parterem pokrycia dachów - dobry Ogólnie stan zachowania parteru - dobry Poddasze - część stropów drugiej kondygnacji, część więźby wymagają naprawy 20. Najpilniejsze postulaty konserwatorskie Naprawa więźby dachowej i stropów poddasza	

21. Akta archiwalne (rodzaj akt, numer i miejsce przechowywania)

- kopia mapy pruskiej z k. XIX w

22. Bibliografia

Schlesisches Guter Adressbuch Verzeichniss saemtl
Ritterpueter Breslau 1886;1891;1894;1898;1902;
1909;1912;1917;1921;1926;
1930;1936

23. Źródła ikonograficzne i fotografia (rodzaj, miejsca przechowywania sygnatury)

24. Uwagi różne

25. Opracował

tekst Ewa Piesiewicz grudzień 1997r
.....
..... imię, nazwisko, data, podpis

plany, rysunki Ewa Piesiewicz grudzień 1997r
.....
..... imię, nazwisko, data, podpis

zdjęcia Fotogr. Ewa Piesiewicz grudzień 1997r
.....
..... imię, nazwisko, data, podpis

miejsce przechowywania negatywów PSOZ LESZNO

Karta po wypełnieniu podlega ochronie na podstawie przepisów prawa autorskiego

26. Adnotacja o inspekcjach, informacje o zmianach (daty, imiona i nazwiska wypełniających)

27. Załączniki

Wkładka Nr 1 - 5

1. Miejscowość	2. Obiekt (nazwa jak w karcie)	3. Zawartość wkładki (nazwa obiektu lub materiału uzupełniającego)
K LIMONTÓW	WILLA (1)	c.d. opisu

Otwory drzwiowe drzwi: Wszystkie otwory drzwiowe w kształcie prostokątów stojących. Drzwi drewniane jedno i dwu skrzydłowe konstrukcji ramowo - płycinowej na zawiasach czopowych - wszystkie nowe. Część przeszklona. Jedynie w części poddasza zachowane dwie drewniane ościeżnice o profilowanych opaskach, bez skrzydeł drzwiowych. W piwnicach otwory drzwiowe w kształcie prostokątów stojących zamknięte od cinkiem łuku bez skrzydeł drzwiowych.

Otwory okienne, okna: otwory okienne o zróżnicowanym kształcie. Zasadnicza większość okien w kształcie prostokątów zbliżonych do kwadratu - parter i pierwsza kondygnacja poddasza. Okna do piwnic w kształcie prostokątów leżących, okna drugiej kondygnacji w kształcie prostokątów stojących. Okna nad wejściem w elewacji zachodniej w kształcie prostokąta leżącego zamkniętego odcinkiem łuku przedzielonego dwoma ceglanyimi filarami obok drzwi wejściowych tej elewacji - owalny okulus. Nad werandą wejście połączone z dużym oknem - oba zamykają się w prostokątnym otworze zamkniętym łukiem koszowym. Wszystkie okna od zewnątrz posiadają ceglane parapety. Od wewnątrz umieszczone są we wnękach zamkniętych odcinkiem łuku. Okna drewniane, skrzynkowe, dwuskrzydłowe - wszystkie nowe.

Więźba dachowa: - drewniana, wsparta na drewnianych słupach z zastrzałami, w większości przesłonięta wbudowanymi ścianami działowymi po nieszczęściach poddasza.

Pokrycie dachów: pierwotnie dachówką ceramiczną, obecnie papą na odeskowaniu.

RZUT: założony na rzucie prostokąta zbliżonego do kwadratu z dostawioną na osi od południa węższą werandą oszkarpowaną na narożach z prowadzącymi wzdłuż jej południowej elewacji jednobiegowymi, zakończonymi ćwierćkoliście schodami.

Na osi elewacji zachodniej założona klatka schodowa wyodrębniona z dwubiegowymi schodami. Układ pomieszczeń dwu oraz dwu i półtraktowy.

BRYŁA: Bardzo malownicza, wzniesiona ku górze, wysoko podpiwniczona, parterowa z rozbudowaną, trójpoziomową (trójkondygnacyjną) częścią poddasza, pokrytego rodzajem dachu mansardowego z wystawkami zakończonymi trójkątnymi szczytami „wyrastającymi” z połaci dachowych. Do korpusu od strony południowej przylega podpiwniczona parterowa weranda kryta dachem dwuspadowym uskokowym.

Wkładkę założył: E. Piesiewicz, XII. 1997 r.
(Imię, nazwisko, data)

verte

Miejsce przechowywania negatywów:

Wzór ODZ 1978 r.

ELEWACJE: nieotynkowane na wysokim wydzielonym pasem z cegły cokole, w którym okna piwnic.

Elewacja zachodnia: kalenicowa pięcioosiowa. W partii środkowej umieszczone nieco z boku wejście do budynku oraz obok owalne okienko klatki schodowej. Nad nim duże potrójne okno. Oś zaakcentowana w partii dachu łukowym wybrzuszeniem okapu oraz trójokienną wystawką zwieńczoną trójkątnym, obramowanym ceglany gzymsem szczytowym. Z boku niska weranda z dużymi drzwiami do części piwnicznej oraz oknem w parterze.

Elewacja wschodnia: czteroosiowa, w partii dachu dwuokienna wystawka zwieńczona szczytem w którym dwa wąskie okienka.

Elewacja północna: szczytowa. w części parteru dwuosiowa w części dwukondygnacyjnego poddasza czterosiowa. Górna część poddasza w formie wystawki zwieńczonej trójkątnym szczytem

Elewacja południowa: szczytowa. Na osi przyziemia weranda poprzedzona obudowanymi schodami. Partie ponad werandą rozwiązane identycznie jak w elewacji północnej.

WNĘTRZA: w części południowej obiektu weranda przykryta pozornym sklepieniem odcinkowym o łuku koszowym. Z werandy wejście do obszernego pomieszczenia zajmującego cały trakt frontowy z częściowo zachowanymi fragmentami ścian dzielowych. Z tej części parteru wejście do klatki schodowej oraz dużego pomieszczenia kuchni, z którego wyodrębniono w narożniku toaletę i łazienkę. Po stronie przeciwnej obok schodów jedno duże pomieszczenie. Na wyższych kondygnacjach (poddasze) pomieszczenia niższe, założone wokół klatki schodowej.

WYPOSAŻENIE: brak

INSTALACJE:

- elektryczna
- wodno-kanalizacyjna
- ogrzewanie akumulacyjne
- odgromowa.

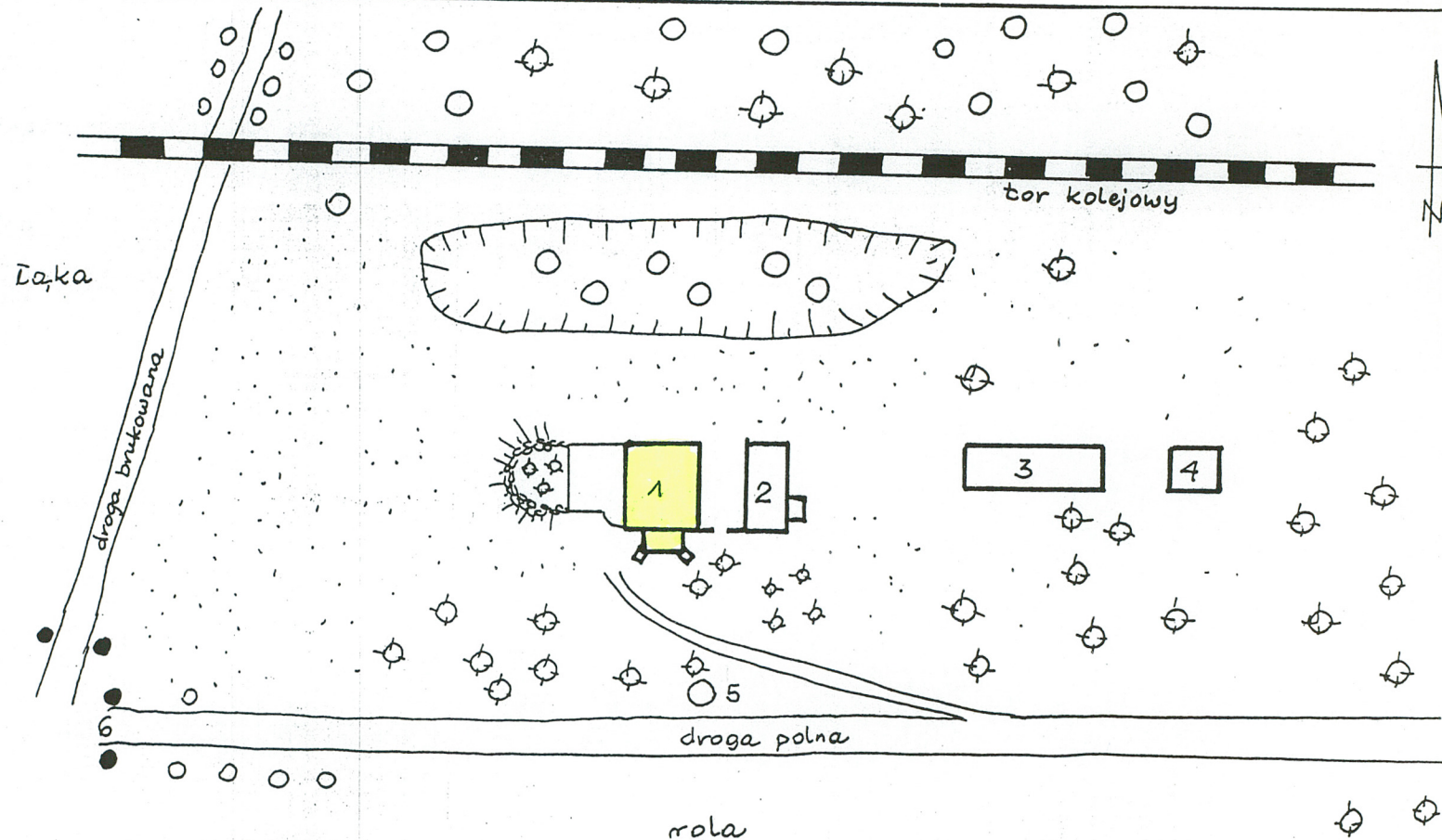
WKŁADKA DO KARTY EWIDENCYJNEJ ZABYTKÓW ARCHITEKTURY I BUDOWNICTWA

ZAŁĄCZNIK NR 2

1. Miejscowość
KLIMONTÓW

2. Obiekt (nazwa jak w karcie)
DWÓR-willa (1)

3. Zawartość wkładki (nazwa obiektu lub materiału uzupełniającego)
plan sytuacyjny, rzut



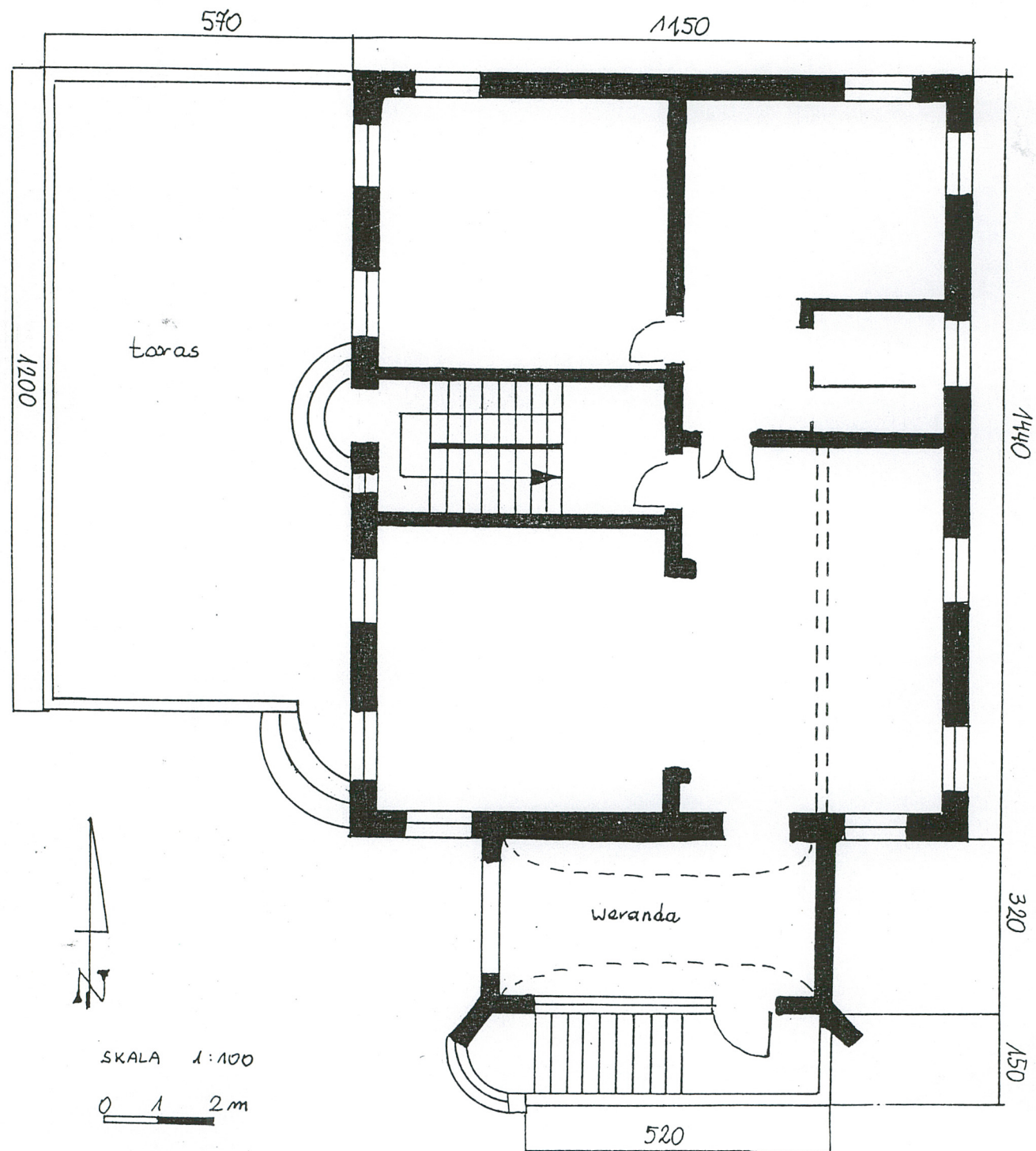
1. Willa
2. Budynek gospodarczy
3. Barak
4. Budynek mieszkalny
5. Dąb z kapliczką
6. Kołiste słupy bramne

Skala 1:1000

0 10 20 m

Wkładkę założył: Ewa Piesiewicz, XII.1997
Imię, nazwisko, data

Miejsce przechowywania negatywów:



1. Miejscowość KLIMONTOW	2. Obiekt (nazwa jak w karcie) DWOR	3. Zawartość wkładki (nazwa obiektu lub materiału uzupełniającego) Zdjęcia
-----------------------------	----------------------------------------	-------------------------------------------------------------------------------



4.



2.



3.

Wkładkę założył: E.Piesiewicz, XII.1997 r
imię, nazwisko, data

Miejsce przechowywania negatywów:



5.



6.



7.



8



9

1. Miejscowość KLIMONTOW	2. Obiekt (nazwa jak w karcie) DWOR	3. Zawartość wkładki (nazwa obiektu lub materiału uzupełniającego) Zdjęcia
-----------------------------	----------------------------------------	-------------------------------------------------------------------------------



10.



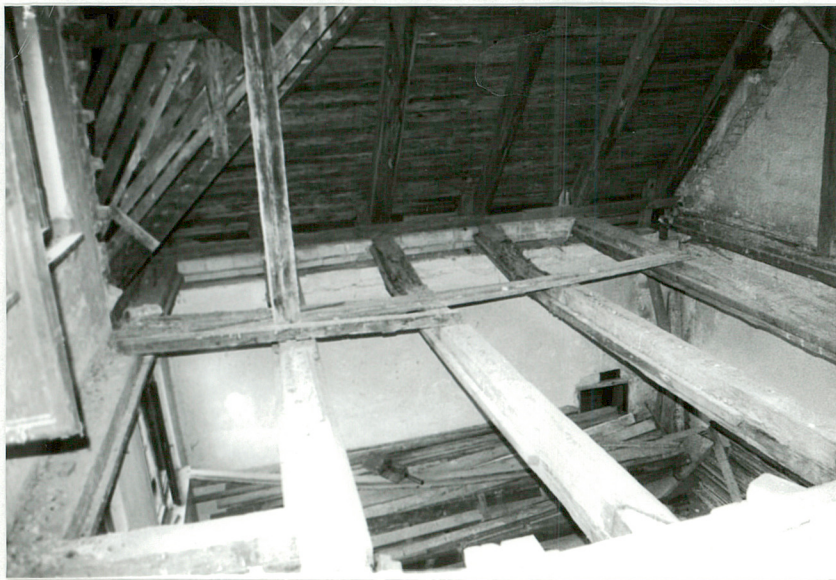
11



12

Wkładkę założył: E. Piesiewicz, XII.1997 r
imię, nazwisko, data

Miejsce przechowywania negatywów:



13.



14.



15



16

1. Miejscowość KLIMONTÓW	2. Obiekt (nazwa jak w karcie) WILLA	3. Zawartość wkładki (nazwa obiektu lub materiału uzupełniającego)
-----------------------------	-----------------------------------------	--------------------------------------------------------------------

KLIMONTÓW - Spis zdjęć

1. Widok ogólny budynku od strony południowo-wschodniej
2. Widok ogólny na część rezydencjonalną od zachodu
3. Widok ogólny budynku od strony południowo-zachodniej
4. Elewacja szczytowa - południowa
5. Weranda w elewacji południowej
6. Elewacja zachodnia
7. Elewacja wschodnia
8. Elewacja północna
9. Wnętrze - piwnica
10. Schody do piwnicy
11. Druga kondygnacja budynków - stan części stropów
- 12-14. Kondygnacja poddasza
15. Budynek gospodarczy - elewacja zachodnia
16. Budynek gospodarczy - elewacja wschodnia

Wkładkę założył: Ewa Piesiewicz, XII.1997
(Imię, nazwisko, data)

Miejsce przechowywania negatywów: