

Nr

A B C D E F G H I J K L M N O P R S T U V W X Y Z

1. Obiekt zabytkowy

KOŚCIÓŁ FILIALNY p.w. Wniebowstąpienia Pańskiego

2. Miejscowość

Opin. Murawieńsk.
DOMANÓW3. Wiek
XVI

4. Styl renesans

5. Kubatura m³ ca 8506. Powierzchnia w m² ca 130
a) zabytkowa: b) użytkowa:

20. Przynależność administracyjna

a) województwo Wrocław
b) powiat Kamienna Góra
c) gmina Marciszów

7. Materiał budowlany

Przed zniszczeniem Po odbudowie

11. Ilość budynków 1

14. Grunty należące do zabytku: ha

21. Stacja

Nazwa stacji

Odległość od stacji w km

a) ściany

kamień

12. Ilość kondygnacji 1+3

a) ogrody, stylowe cmentarz kościelny 1

a) kolejowa

loco

b) sklepienia

cegła

13. Użytkowanie wnętrza według ilości: 5

b) sady i grunty uprawne

b) autobusowa

loco

c) stropy

drewno

a) izb mieszkalnych

c) lasy

d) wiązania dachu

drewno

b) innych pomieszczeń

d) wody

e) krycie dachu

eternit, blacha

c) piwnic nie ma

e) inne

22. Właściciel i jego adres

Parafia Rzym. Katolicka Gostków

8. Wyposażenie architektoniczne

15. Przeznaczenie pierwotne budynku kościół katolicki

23. Użytkownik i jego adres

Sgraffito na elewacjach. Tablice inskrypcyjne. W prez. sklepienie -kolebka z lunetami. Portal renesansowy. Cmentarz otoczony murem kam. z bramką.

16. Użytkowanie w latach ubiegłych

-"- -"-

J.W.

17. Użytkowanie obecne

-"- 5"-

24. Inwestor i jego adres

9. Autorzy i data budowy i przebudowy
Budowa - 1. poł. XVI w.
Przebudowa - poł. XVII w.
W 1732 r. - odnowiony, oraz w 1872 .

19. Data, rodzaj i stopień zniszczeń i odbudowy

25. Rejestr zabytku Nr 816
rok 16 XII 60 miejsce przechowywania

10. Udostępnienie

Klucz we wsi.

Data

O P I S

Zniszczenia %

Odbudowa %

VIII.1939 r.

XI.1939 r.

XII.1945 r.

VII 1971 r. wymaga naprawy tynków i remontu przybudówek.

26. Nazwa księgi hipotecznej

27. Nr hipoteczny

28. Akta

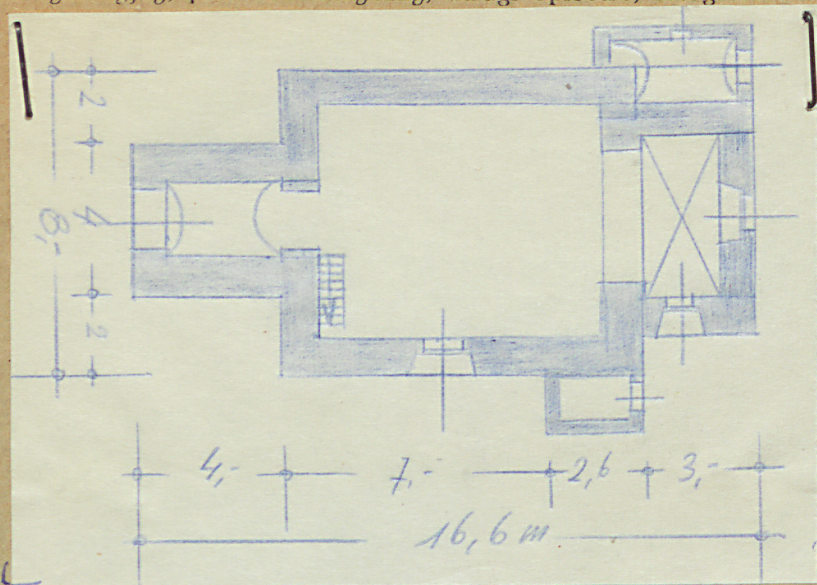
29. Fotografie

30. Inwentaryzacja pomiarowa

Delio: 2 poł. XVI (?) murek
wzrost 1732, remont 1872

Z Y X W V U T S R P O N M L K J I H G F E D C B A Nr

31. Szkic sytuacyjny, plan schematyczny, uwagi opisowe, fotografia



32. Przebieg prac konserwatorskich

Rok	Wyszczególnienie prac	K o s z t tys. zł

33. Koszty
w tys. zł

Przewidywane

Rzeczywiste

34. Inspekcje

36. Wypełnił dnia

37. Sprawdził dnia

18.71 B. Pigda

przed remontem

