

A B C D E F G H I J K L M N O P R S T U V W X Y Z

Nr 5952
DOLNOŚLĄSKIE

1. Obiekt

660/6 HALA WTRYSKAREK I MAGAZYN NARZEDZI /F/

2. Czas powstania
ok. 1860, 1890

3. Miejscowość
P R Z Y G Ó R Z E

11. Zdjęcia, rzut, przekrój, sytuacja, orientacja

Elewacja zachodnia-część wieżowa



Plan sytuacyjny



4. Adres

57-431 Wolibórz

nr hipoteczny

5. Przynależność administracyjna
województwo wałbrzyskie

gmina Nowa Ruda

6. Poprzednie nazwy miejscowości

Köpprich

7. Przynależność administracyjna
przed 1 VI 1975

województwo wrocławskie

powiat Nowa Ruda

8. Właściciel i jego adres

Zakład Produkcji Automatyki
Sieciowej SA w Przysiorzu

9. Użytkownik i jego adres

J.w.

10. Rejestr zabytków

Nr 1517/WŁ/a-i/data 18.IX.96

Sytuacja.

Zlokalizowany w kompleksie hal produkcyjnych, w zabudowie zwartej, pomiędzy halą produkcyjną /A/ i budynkiem narzędziowni /E/. Frontem zwrócony na zach. Teren obniża się w kierunku zach. Piętro jest na tym samym poziomie co parterowa hala przylegająca od wsch.

Materiał i konstrukcja.

Murowany z cegły, licowany kamieniem, wewnątrz tynkowany. Strop nad parterem masywny, w części wieżowej strop Kleina, w części pn. strop betonowy-żebrowy. Stropodach z blachy trapezowej na stalowych kratownicach. Ściany działowe wydzielające pomieszczenia magazynu narzędzi z blachownicy. Stolarka okien i drzwi metalowa. Posadzka: lastriko na podłożu betonowym.

Rzut.

Zak. ożony na rzucie prostokąta z ryzalitem o ściętych narożach w części wieżowej. Dwutraktowy.

Bryła.

Dwukondygnacyjowa, nakryta niskim, jednospadowym dachem. Część wieżowa ryzalitowo wysunięta, o ściętych narożnikach.

Elewacja.

Przebudowana. Część wieżowa 1-osiova z dużym, prostokątnym oknem na I p. i dużymi, metalowymi wrotami na parterze. Hala 4-osiova, 3 okna w parterze półkoliście zamknięte w ceglanych opaskach oraz prostokątne, metalowe drzwi, na piętrze 2 duże prostokątne okna. Elewacja licowana czerwonym piaskowcem, w parterze nieregularnymi blokami, na piętrze lico z regularnych bloków, II kondygnacja części wieżowej - ceglana.

Wnętrze.

Wieża po przebudowie jest jednoprzestrzenną halą, w parterze jedno pomieszczenie o charakterze piwnicznym. W budynku pn. w parterze duże pomieszczenie magazynowe, na piętrze magazyn narzędzi wydzielony ścianą działową i korytarz przelotowy. Przy ścianie wsch. schody na III kondygnację budynku E - do stołówki.

Instalacje. Elektryczna, wod. kan., telefoniczna, CO

Należy do najstarszych obiektów w zespole. Jest to dolna część wieży nasypowej, która jeszcze w l. 40-tych XX w. jako wieża zegarowa stanowiła dominantę w krajobrazie huty. Nie wiadomo kiedy została obniżona do wys. pozostałych budynków. Po 1974 r. gruntownie przebudowany. Na podstawie analizy architektury i źródeł kartograficznych można przyjąć, że część pn. powstała w k. XIX w. na fundamentach wcześniejszego budynku z zachowaniem parteru, część wieżowa powstała ok. 1860 r.

14. Kubatura

1798.6 m³ -wieża
2786.0 cz.pn.

15. Powierzchnia użytkowa

198.1 m² wieża
364.1 cz.pn.

16. Przeznaczenie pierwotne

wieża nasypowa i hala
produkcyjna

17. Użytkowanie obecne

hala wtryskarek
i magazyn narzędzi

18. Prace budowlane i konserwatorskie, ich przebieg i dokumentacja

1974 - gruntowna przebudowa:
rozbiórka ścian konstrukcyjnych wewnętrznych na I kondygnacji cz.wieżowej, zmiana konstrukcji dachu, jego obniżenie, przebudowa okien, cz.przemurowanie ściany zewnętrznej II kondygnacji wieży.

19. Stan zachowania (fundamenty, ściany zewnętrzne, ściany wewnętrzne, sklepienia, stropy, konstrukcje dachowe, pokrycie dachu, wyposażenie i instalacje)

Ogólnie dobry. Elewacja w złym stanie, porośnięta samosiewami, bloki kamienne rozspojone, zaprawa wypłukana, liczne, mechaniczne uszkodzenia kotwami. Ceglane obramienia okien w parterze skorodowane.

20. Najpilniejsze postulaty konserwatorskie

Konserwacja elewacji i jej estetyzacja.

21. Akta archiwalne (rodzaj akt, numer i miejsce przechowywania)

- Książka obiektu prowadzona od 1983 r.
- Inwentaryzacja budowlana, 1974 w posiadaniu Zakładu
- Studium wartości historycznych zespołu budynków Zakładu Automatyki Sieciowej SA w Przygórzu, 1996 mps w PSOZ O/Wałbrzych

22. Biblioteka

23. Źródła ikonograficzne i fotografia (rodzaj, miejsce przechowywania, sygnatury)

24. Uwagi różne

25. Opracował

tekst Ewa Kica XI.96

imię, nazwisko, data, podpis

plany, rysunki Ewa Kica XI.96 na podstawie inwentaryzacji

imię, nazwisko, data, podpis

zdjęcia fotogr. Ewa Kica XI.96

imię, nazwisko, data, podpis

miejsce przechowywania negatywów

KARTA PO WYPEŁNIENIU PODLEGA OCHRONIE NA PODSTAWIE PRZEPISÓW PRAWA AUTORSKIEGO

26. Adnotacje o inspekcjach, informacje o zmianach (daty, imiona i nazwiska wypełniających)

27. Załączniki 1

1. Miejscowość
PRZYGORZE

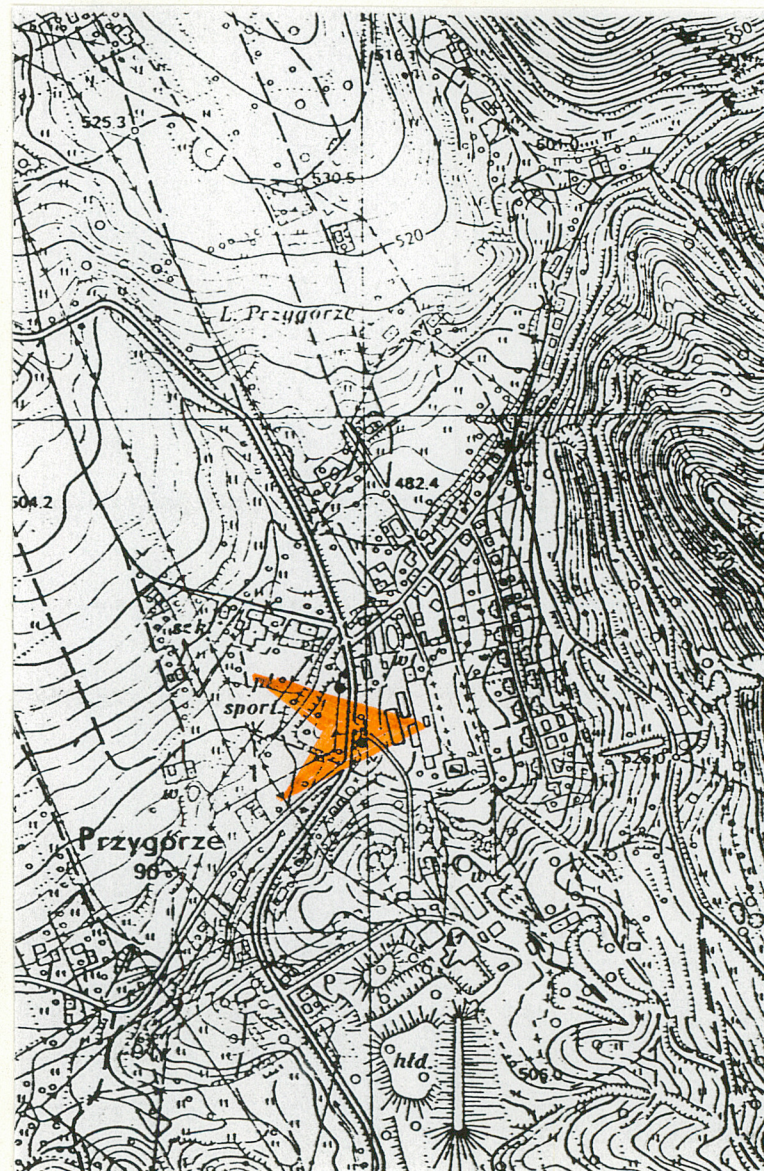
2. Obiekt (nazwa jak w karcie)
Hala wtryskarek i magazyn
narzędzi

3. Zawartość wkładki (nazwa obiektu lub materiału uzupełniającego)
zdjęcia , rzut budynku, plan orientacyjny

Elewacja zachodnia -część pn.



plan orientacyjny 1:10 000

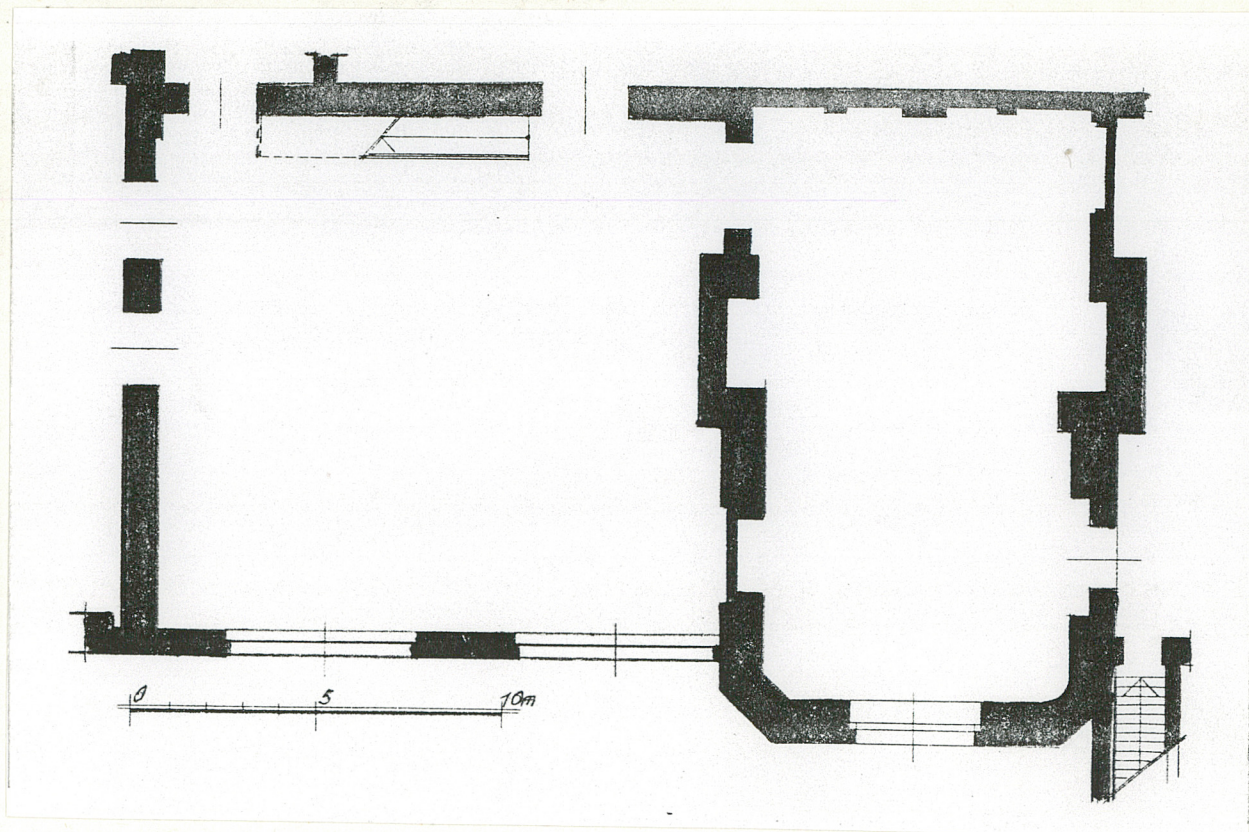


Wkładkę założył: Ewa Kica XI.96
Imię, nazwisko, data

Miejsce przechowywania negatywów:

wzg środą śl 589-91 - 5000 szt

Rzut piętra - stan istniejący



Rzut piętra -przerys z inwentaryzacji z 1974 r.

