

Nr

A

B

C

D

E

F

G

H

I

J

K

L

M

N

O

P

R

S

T

U

V

W

X

Y

Z

DOLNOŚLĄSKIE

Wrocławskie

1. Obiekt zabytkowy

Pałac

2. Miejscowość

Szczepanów

3. Wiek

XIX

4. Styl

empire

5. Kubatura m³

ok. 3800

6. Powierzchnia w m²

a) zabytkowa: 324 b) użytkowa:

20. Przynależność administracyjna

a) województwo

wrocławskie

b) powiat

Świdzicki

c) gmina

Strzelce Świdzickie

7. Materiał budowlany

Przed zniszczeniem

Po odbudowie

11. Ilość budynków

1

14. Grunty należące do zabytku:

ha

a) ściany

cegła

12. Ilość kondygnacji

2 1/2

a) ogrody stylowe

park krajobrazowy

3

b) sklepienia

-/-

13. Użytkowanie wnętrza według ilości:

b) sady i grunty uprawne

c) stropy

drewno
strop
klatka

a) izb mieszkalnych

23

c) lasy

d) wiązania dachu

drewno

b) innych pomieszczeń

8

d) wody

e) krycie dachu

ceramiczne

c) piwnic

ok. 7

e) inne

8. Wyposażenie architektoniczne

Budynek w stylu przebudowywany
stracił pierwotny układ i wystój
wnętrzny. Tylko elewacje zewnętrzne
są pierwotne. Elewacja frontowa
z płytkami marmurowymi zdobionymi
pasami marmuru i lizaj.
Bogate zdobienia. Bogate osie
głównie, pogłębione na kondygnacji parteru.

15. Przeznaczenie pierwotne budynku

pałac

16. Użytkowanie w latach ubiegłych

-/-

17. Użytkowanie obecne

dom mieszkalny i stodoła P.G.R.

18. Nadaje się do użycia na

-/-

9. Autorzy i data budowy i przebudowy

19. Data, rodzaj i stopień zniszczeń i odbudowy

Data

O P I S

Zniszczenia %

Odbudowa %

VIII.1939 r.

Nie 22.12.2024

XI.1939 r.

-/-

XII.1945 r.

-/-

1966

Obiekt nie użytkowany, zaniedbany
zniszczone tynki, instalacja, uszkodzony dach.

5%

10. Udostępnienie

dostępny.

23. Użytkownik i jego adres

-/-

24. Inwestor i jego adres

-/-

25. Rejestr zabytku Nr

912

rok 31 XII 1982 miejsce przechowywania

26. Nazwa księgi hipotecznej

27. Nr hipoteczny

28. Akta

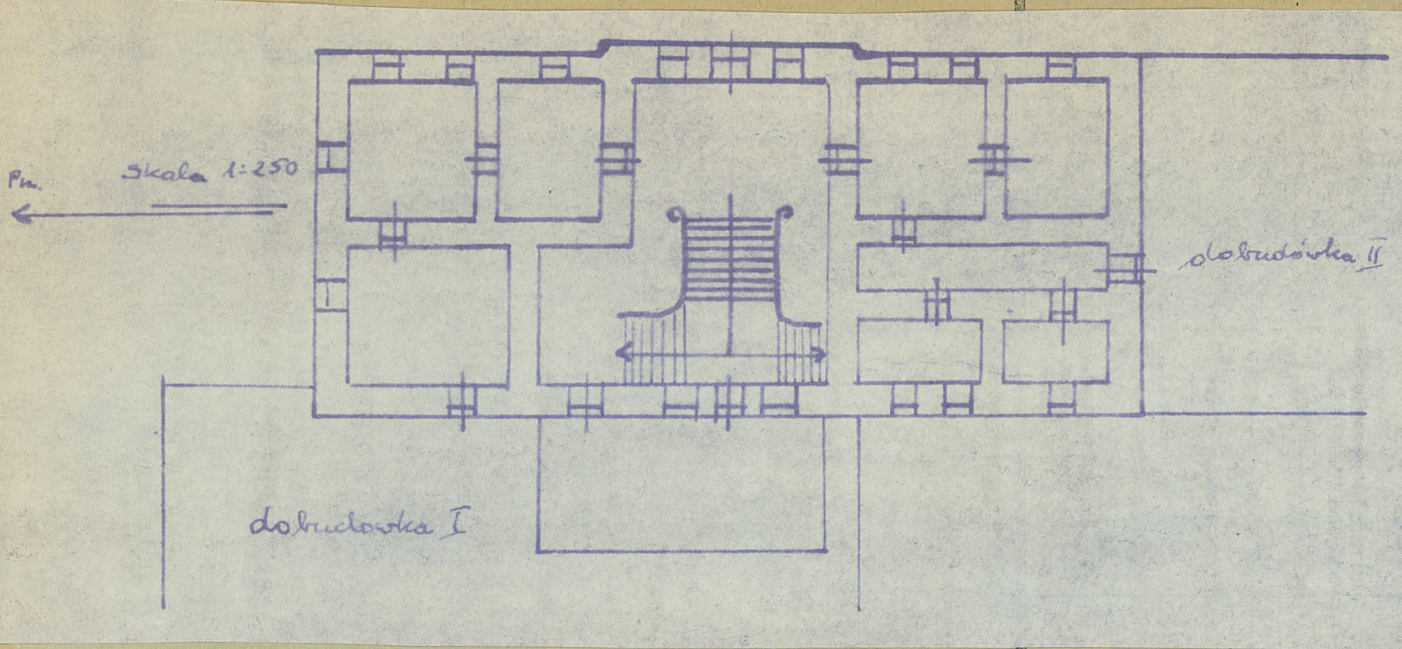
29. Fotografie

30. Inwentaryzacja pomiarowa

Z Y X W V U T S R P O N M L K J I H G F E D C B A Nr

31. Szkic sytuacyjny, plan schematyczny, uwagi opisowe, fotografia

32. Przebieg prac konserwatorskich



szczegółnienie prac	K o s z t tys. zł



e	Rzeczywiste	34. Inspekcje

35. Uwagi różne

36. Wypełnił dnia

30-VII-1966 M. Kulon

37. Sprawdził dnia