

Nr D.815

A

B

C

D

E

F

G

H

I

J

K

L

M

N

O

P

R

S

T

U

V

W

X

Y

Z

DOLNOŚLĄSKIE

1906

1. Obiekt zabytkowy

Kościół filialny p.w. Wszystkich Świętych.

2. Miejscowość

gm. Nowe Nowice

Strzelee Świdzkie

3. Wiek

1885

4. Styl

gotyk, bezstylowy

5. Kubatura m³

ok. 770

6. Powierzchnia w m²

a) zabytkowa: 128 b) użytkowa:

20. Przynależność administracyjna

a) województwo

pomorskie

b) powiat

świdzki

c) gmina

Strzelee Świdzkie

7. Materiał budowlany

Przed zniszczeniem

Po odbudowie

11. Ilość budynków

1

14. Grunty należące do zabytku:

ha

a) ściany

kamień
Tamały

12. Ilość kondygnacji

1

a) ogrody stylowe

b) sklepienia

- II - II -

13. Użytkowanie wnętrza według ilości:

b) sady i grunty uprawne

c) stropy

drewno

a) izb mieszkalnych

c) lasy

d) wiązania dachu

- II -

b) innych pomieszczeń

d) wody

e) krycie dachu

ceramiczne

c) piwnic

e) inne

emertan

0,6

21. Stacja

Nazwa stacji

Odległość od stacji w km

a) kolejowa

na miejscu

0,5

b) autobusowa

- II -

0,1

22. Właściciel i jego adres

Kuria Arcybiskupia Kościoła Rzymsko-Katolickiego we Wrocławiu, ul. Katedralna 12

23. Użytkownik i jego adres

Parafia rym.-kat. św. Stanisława i Wacława w Świdzicy

24. Inwestor i jego adres

Kuria Arcybiskupia Kościoła Rzymsko-Katolickiego we Wrocławiu, ul. Katedralna

8. Wyposażenie architektoniczne

Remontowa b. prosta budowla zachowana starsza bryła czołowa, oraz pierogłazy wewnątrz wnętrza chóru, w którym występują freski ołtarzowe ogólnie na ok. 1350r.

15. Przeznaczenie pierwotne budynku

kościół

16. Użytkowanie w latach ubiegłych

kościół rym.-kat.

17. Użytkowanie obecne

- II - II - II -

18. Nadaje się do użycia na

- II - II - II -

9. Autorzy i data budowy i przebudowy

Zbudowany w 1603 r. w 1603 r. nadbudowano wieżę i dano jej formę w XVII-XVIII w. sklepienie rzymskie otwory okienne. W 1885 - remont czołowej w. 1900 - odkrycie fresków W 1962 - zabezpieczenie ich.

19. Data, rodzaj i stopień zniszczeń i odbudowy

10. Udostępnienie

Klucz miejscowego zakrystianina

Jedn. PWH Olsztyn zam. 3991/S

OZGraf. Lz. 1882 (14.000) kart. 5 Kl. 16.12.66.

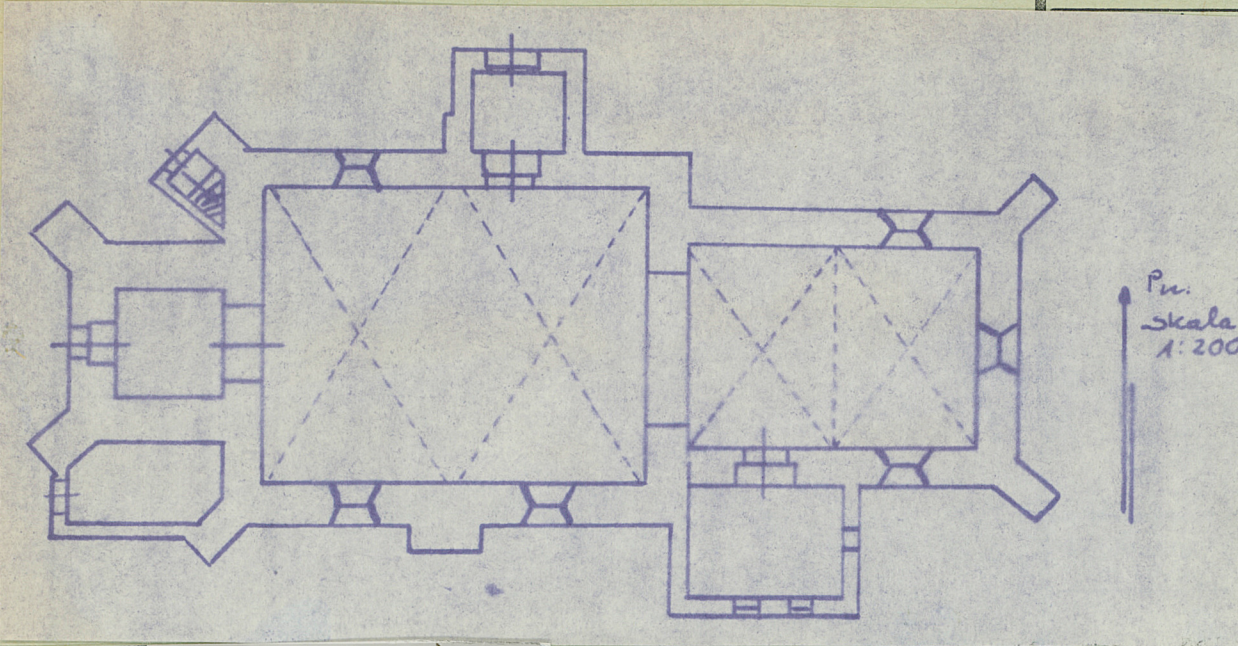
XVII/XVIII, neogoty.

1885, rem. 1885.

1906, 1906.

1906, 1906.

31. Szkic sytuacyjny, plan schematyczny, uwagi opisowe, fotografia



32. Przebieg prac konserwatorskich



rac	K o s z t tys. zł

nspekcje



35. Uwagi różne

36. Wypełnił dnia
Józef Pilek

37. Sprawdził dnia
30-VII-1966 M. Lichan